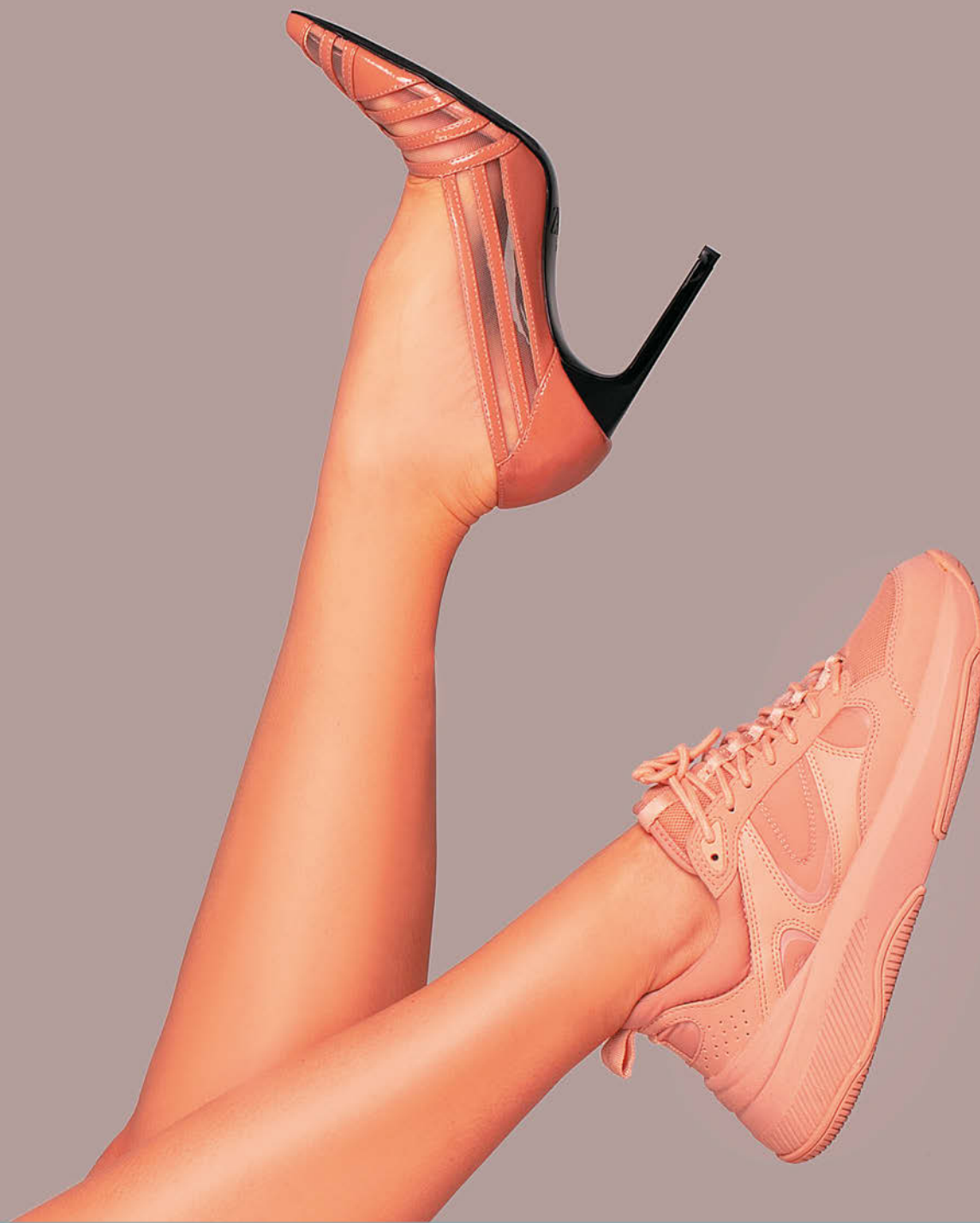


ŚWIAT BUTÓW

#modnewzory #styl #trendy



MODNE WZORY NA WIOSNĘ/LATO 2020

Odkryj i oceń ponad 80 najciekawszych kolekcji tego sezonu

Odkryj Świat Butów

w zupełnie nowej,
rozszerzonej formie



<https://link.do/SwiatButowWL20>

KATALOG TRENDÓW, NOWOŚCI I INSPIRACJI NA SEZON WIOSNA/LATO 2020

POSZUKUJEMY NAJGORĘTSZEJ KOLEKCJI TEGO SEZONU, KTÓRĄ UHONORUJEMY
TYTUŁEM „ZŁOTY OBCAS 2020”



Złoty Obcas 2020

Zostań jurorem plebiscytu na najciekawszą kolekcję obuwia
sezonu wiosna/lato 2020

ODKRYJ, OCEŃ I WYGRAJ JEDEN Z 30 UPOMINKÓW NIESPODZIANEK

Kochamy buty!!! Buty to podstawa każdej stylizacji. Wybierz te, od których nie możesz oderwać oczu. Zagłosuj i wygraj jeden z 30 upominków-niespodzianek, wśród nich m.in. ekskluzywne zestawy do pielęgnacji obuwia.

Aby otrzymać nagrodę należy:

1. Na profilu Świat Butów - trendy, shopping (jeśli jeszcze nie jesteś w gronie fanów, koniecznie dołącz do tej społeczności). Pod ogłoszeniem konkursu zostaw komentarz – Zgłaszam się. Będzie nam miło jeśli oznaczysz swoich znajomych w tym komentarzu, zapraszając ich do zabawy.
2. Obejrzyj kolekcje zaprezentowane na stronach 7-108 w katalogu Świat Butów. Pamiętaj! Zawsze możesz do niego wrócić, albo przesłać znajomym. Będzie na Ciebie czekał pod linkiem: <https://link.do/SwiatButowWL20>
3. Wybierz 3 najbardziej interesujące kolekcje (marki) na sezon wiosna/lato 2020, w każdej z kategorii: obuwie damskie, obuwie męskie, obuwie dziecięce.
4. Napisz e-mail z tematem: „Złoty Obcas – głosuję” na adres: info@unit.com.pl i wypisz nazwy marek, i numery stron z katalogu, wskazując 1, 2, i 3 miejsce w każdej z kategorii. Jeśli zechcesz umotywić swój wybór – świetnie! Najciekawsze komentarze opublikujemy.

Pierwsze 10 osób oraz 10 osób, które znajdą się w połowie listy głosujących i 10 ostatnich osób, które prześlą maila, wypełniając wszystkie powyższe warunki, otrzymają upominki-niespodzianki.

Na zgłoszenia czekamy do 29 maja 2020 roku do godziny 23.00.

3 czerwca ogłosimy, które kolekcje urzekły Was najbardziej, a obdarowanym prześlemy miłą wiadomość e-mail z informacją o wygranej i prośbą o adres do wysyłki.

Jaka marka Waszym zdaniem powinna królować w tegorocznych wiosenno-letnich stylizacjach i zasługuje na tytuł „Złoty Obcas 2020”?

**Poznaj
wiosenno-
letnie
kolekcje
od A
do Z**

**„Kreując swój wiosenny
look, zacznij od butów!
Nic nie ryzykujesz,
a możesz zyskać
nietuzinkowe, piękne
i przyjazne Twojej stopie
zdrowe buty.
W modzie jest wygoda!”**

**Joanna Banakiewicz-Brzozowska
Redaktor Naczelna**

A



1



2



5



4



5



6

**1. ADANEX**

Cholewka: dzianina elastyczna, ircha ekologiczna
 Wyściółka: ircha ekologiczna
 Kolory: beż, granat, czarny
 Rozmiary: 36-41

2. ADANEX

Cholewka: dzianina elastyczna, ircha ekologiczna
 Wyściółka: ircha ekologiczna
 Kolory: beż, granat, czarny
 Rozmiary: 36-41

5. ADANEX

Cholewka: ircha ekologiczna
 Wyściółka: ircha ekologiczna
 Kolory: szary, granat
 Rozmiary: 36-41

4. ADANEX

Cholewka: skaj
 Wyściółka: ircha ekologiczna
 Podszewka: dzianina bawełniana
 Kolory: biały, beżowy, czarny
 Rozmiary: 36-41

5. ADANEX

Cholewka: ircha ekologiczna
 Wyściółka: ircha ekologiczna
 Kolory: jasny róż, szary, jasny granat
 Rozmiary: 36-41

6. ADANEX

Cholewka: skóra foliowana
 Wyściółka: skóra
 Kolory: biały, zielony
 Rozmiary: 36-41

Obuwie dostępne w wybranych sklepach stacjonarnych i internetowych.

Szczegóły:
www.adanex.pl lub napisz: sprzedaz@adanex.pl



1



2



5



4



5

1. 2. 3. 4. 5. ALMA EN PENA
 Cholewka: skóra naturalna
 Wyściółka: skóra naturalna
 Rozmiary: od 35 do 41

Dostępne między innymi
 w sklepach:

www.eobuwie.pl
www.eurobuty.com.pl

EUROMODA, Rzeszów
 „FUX”, ul. Moniszki 17, Radom
 FERRONI, Warszawa, ul. Warecka 11, Nowogrodzka 10
 U ASI sklep obuwniczy, ul. Tadeusza Kościuszki 23, Piszczycy



1



2



3



4



5



6



Sklepy firmowe:

Katowice ul. 3 maja 15
 Łódź ul. Piotrkowska 19
 Warszawa al. Nowy świat 15
 Wrocław ul. Oławska 19
 Gdynia ul. Świętojańska 33/35
 Kraków ul. Grodzka 38
 Warszawa DM KLIF ul. Okopowa 58/72

7

1. ARA
 Cholewka: skóra ekologiczna
 Kolor: wielokolorowy
 Rozmiary: 35-42

2. ARA
 Cholewka: textil
 Kolor: czerwony, granatowy, biały, czarny
 Rozmiary: 2,5-9

3. ARA
 Cholewka: skóra
 Kolor: biały, granatowy, czerwony, srebrny, różowy
 Rozmiary: 3,5-9

4. ARA
 Cholewka: skóra ekologiczna
 Kolor: szary, biały, złoty, granatowy, czerwony, srebrny
 Rozmiary: 35-42

5. ARA
 Cholewka: skóra
 Kolor: granatowy, czerwony, czarny, puder
 Rozmiary: 2,5-8

6. ARA MEN
 Cholewka: welur/textil
 Podeszwa: lamelowa struktura podeszwy
 Kolor: szary, granat
 Rozmiary: 39-47

7. ARA
 Cholewka: skóra, skóra ekologiczna
 Ara High Soft kombinacja super miękkiego materiału wierzchniego i wysoce elastycznej podeszwy
 Podeszwa: skóra naturalna
 Kolor: czerwony, pomarańczowy, złoty, srebrny, czarny, granatowy, wielokolorowy
 Rozmiary: 3,5-9



1



2



5



4



5



6

1. ARTIKER

Cholewka: skóra naturalna
Podeszwa: tworzywo sztuczne
Kolory: srebrny, brązowy
Rozmiary: 36-41

5. ARTIKER

Cholewka: skóra naturalna
Podeszwa: tworzywo sztuczne
Kolory: czerwony, biały
Rozmiary: 36-41

5. ARTIKER

Cholewka: skóra naturalna
Podeszwa: tworzywo sztuczne
Kolory: żółty, niebieski
Rozmiary: 36-41

2. ARTIKER

Cholewka: skóra naturalna
Podeszwa: tworzywo sztuczne
Kolory: złoty, biały
Rozmiary: 36-41

4. ARTIKER

Cholewka: skóra naturalna
Podeszwa: tworzywo sztuczne
Kolory: złoty, multikolor
Rozmiary: 36-41

6. ARTIKER

Cholewka: skóra naturalna
Podeszwa: tworzywo sztuczne
Kolory: niebieski
Rozmiary: 36-41

Obuwie dostępne między innymi w sklepach:

Butpol, ul. Górnośląska 56, 62-800 Kalisz
Duet, ul. Szeroka 8, 62-065 Grodzisk Wlkp
Salon obuwia Korzo, ul. Długa 47/49, 49-300 Brzeg
Duo Salon, ul. Kraszewskiego 17, 60-501 Poznań
Sklep obuwniczy Talażka, ul. Głogowska 73, 60-739 Poznań
Sklep Obuwniczy, ul. Obotrycka II-12, 66-400 Gorzów Wlkp
Galant - But, ul. Sienkiewicza 46, 25-507 Kielce
Galant - But, ul. Sandomierska 154, 25-507 Kielce
Armodo, ul. Głęboka 34, 43-400 Cieszyn,
www.armodo.pl



1



2



3



4



5



6

**1. 2. 3. 4. 5. 6.** ASPORTUGUESAS

Obuwie damskie i męskie

Cholewka: guma naturalna lub materiały otrzymane z recyklingu butelek Pet, włókien wełnianych lub dzianinowych

Podeszwa: korek + guma naturalna

Kolor: różne wersje kolorystyczne

Rozmiary: od 35 do 46

Adresy sklepów:<https://asportuguesas.shoes/en/>

VERONA, ul. Dworcowa 4/22, 39-300 Mielec
 ERA, ul. Marszałkowska 27/35, 00-639 Warszawa
 GALERIA TRZEWIKÓW, ul. Brzozowa 17, 82-300 Elbląg
 ŁADNE BUTY Złote Centrum, ul. Polna 14/4, 62-800 Kalisz
 MTB, ul. Braci Czeskich 13, 64-500 Szamotuły
 PANPABLO.PL, ul. Piłsudskiego 52, 50-033 Wrocław
<https://panpablo.pl>
 MIVO, Al. Jerozolimskie 179/26, 02-222 Warszawa
<https://mivo.pl>

BB



1



2



5



2



5



6



Sklepy internetowe:

www.bartek.com.pl
www.eobuwie.com.pl
www.vicobuty.pl
www.dlastopy.pl
www.wesolebuciki.pl

Ukraina:
https://www.bartek.com.ua
https://www.bartek.in.ua
https://rozetka.com.ua
https://www.eobuv.com
https://antoshka.ua

Rosja:
https://www.wildberries.ru
https://www.lamoda.ru

Białoruś:
https://www.wildberries.by
https://www.lamoda.by

Kazachstan:
https://www.wildberries.kz/
https://www.lamoda.kz/

1. BARTEK
Cholewka: skóra
Wkładka: skóra
Rozmiary: 18-24

2. BARTEK
Cholewka: skóra
Wkładka: skóra
Rozmiary: 19-26

5. BARTEK
Cholewka: skóra
Wkładka: skóra
Rozmiary: 19-26

4. BARTEK
Cholewka: materiał
Wkładka: skóra
Rozmiary: 20-26

5. BARTEK
Cholewka: skóra
Wkładka: skóra
Rozmiary: 19-26

6. BARTEK
Cholewka: skóra
Wkładka: skóra
Rozmiary: 19-26

Spoleczności:

www.instagram.com/bartek.shoes/
www.facebook.com/BartekPolska/



1



2



3



4



5



6



1. BEFADO

Sandaly chłopięce Sunny
Cholewka: materiał bawełniany
Wkładka: skórzana
Kolor: niebieski, czerwony
Rozmiary: 20-30

2. BEFADO

Sandaly dziewczęce Papi
Cholewka: materiał bawełniany
Kolor: niebieski, szary
Rozmiary: 18-26

3. BEFADO

Trzewiki chłopięce Speedy
Cholewka: materiał bawełniany
Kolor: różne wersje kolorystyczne
Rozmiary: 18-26

4. BEFADO

Trampki dziecięce Funny Befado
Cholewka: materiał bawełniany
Kolor: niebieski
Rozmiary: 27-32

5. BEFADO

Trampki dziecięce Funny
Cholewka: materiał bawełniany
Kolor: czerwony
Rozmiary: 27-32

6. BEFADO

Kapcie dziewczęce Jogi
Cholewka: materiał bawełniany
Kolor: różowy, szary
Rozmiary: 31-36

Sklep internetowy:
www.befado.pl



1



2



5



2



5



6



7

1. 2. BRENDA ZARO

Cholewka: jagnięca skóra licowa lub welurowa

Kolory: różna paleta barw

Rozmiary: 34-42

większość obuwia posiada połówki rozmiarowe

5. 4. 5. 6. 7. BRENDA ZARO

Cholewka: silikon do produkcji obuwia

Kolory: różna paleta barw

Rozmiary: 34-42

większość obuwia posiada połówki rozmiarowe

Obuwie dostępne m.in. w sklepach:

SAJON, Wrocław ul. Bogusławskiego 53

FUX, Radom ul. Moniuszki 17

FENOMEN, Augustów Rynek 32

GLAMOUR, Lublin CH. OLIMP; ul. Spółdzielczości Pracy 36

ORKAN sklepy w Lublinie: ul. Orkana 6; C.H. Tarasy Zamkowe;

ul. Al.Unii Lubelskiej 2; C.H. E. Leclerc; ul. T. Zana 19

SALONIK OBUWIA, Lublin ul. Kościuszki 7

Sklep Obuwniczy U ASI, Pieszyce ul. Kościuszki 23B

VIOLAN, Piotrków Trybunalski ul. Grodzka 1

FERRONI, Warszawa ul. Warecka II; Nowogrodzka 10

SAD, Ciechocinek ul. Zdrojowa 3

SALON BALERINO, Gniezno ul. Rynek 2.

Sklepy internetowe:www-e-kobi.plwww.tymoteo.plwww.eurobuty.com.plwww.taniomania.plwww.domodi.plwww.wallani.plwww.shopalike.pl



1



2



5



4



5



6

1. BROOMAN
Cholewka: skóra licowa
Podszewka: skóra naturalna
Kolor: brązowy
Rozmiary: 39-45

4. BROOMAN
Cholewka: skóra licowa
Podszewka: skóra naturalna
Kolor: brązowy, czarny
Rozmiary: 39-45

2. BROOMAN
Cholewka: skóra licowa
Podszewka: skóra naturalna
Kolor: czarny
Rozmiary: 39-45

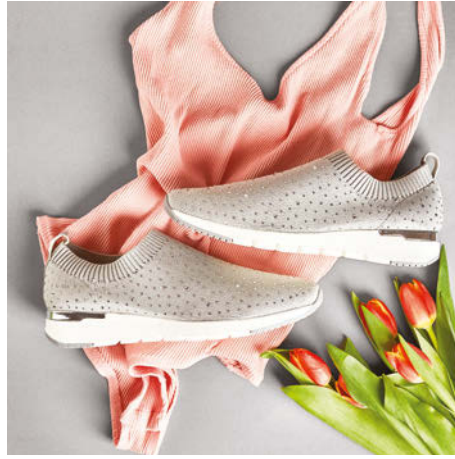
5. BROOMAN
Cholewka: skóra lakierowana
Podszewka: skóra naturalna
Kolor: bordowy, czarny (skóra licowa)
Rozmiary: 39-45

5. BROOMAN
Cholewka: skóra licowa
Podszewka: skóra naturalna
Kolor: czarny, brązowy
Rozmiary: 39-45

6. BROOMAN
Cholewka: skóra licowa
Podszewka: skóra naturalna
Kolor: granatowy
Rozmiary: 39-45

Sklep internetowy:
www.brooman.pl

C



1

2

5



1. CAPRICE

Numer katalogowy: 22112-24
 Cholewka: skóra naturalna
 Kolory: black, taupe reptile, rose/black
 Rozmiary: 36-42
 Technologia: Sacchetto

2. CAPRICE

Numer katalogowy: 24702-24
 Cholewka: materiał
 Kolory: black, light grey, rose, jeans
 Rozmiary: 36-42
 Technologia: onAIR, wyciągana wkładka

5. CAPRICE

Numer katalogowy: 28704-24
 Cholewka: skóra naturalna
 Kolory: brandy, red, soft pink, lemon
 Rozmiary: 36-41

Strona internetowa:
www.caprice.pl

Social media:
www.facebook.com/CapricePolska
www.instagram.com/capricepolska

Sklepy internetowe:
<https://www.eobuwie.com/pl/caprice.html>
<https://answer.com/p/wyszukiwanie/q-caprice>
<https://www.ealzado.pl/pl/producer/caprice/14>



1. CAPRICE
 Numer katalogowy: 29602-24
 Cholewka: skóra naturalna
 Kolory: beige perlato,
 light gold reptile, light grey snake
 Rozmiary: 35,5-41

CAPRICE[®]
 PREMIUM



2. CAPRICE
 Numer katalogowy: 24402-24
 Cholewka: materiał
 Kolory: black, red
 Rozmiary: 35,5-41



5. CAPRICE
 Numer katalogowy: 22403-24
 Cholewka: skóra naturalna
 Kolory: black, red, fuchsia, yellow
 Rozmiary: 35,5-41

www.caprice.pl



1



2



5



2



5



6

1. CLARKS HERO LIMIT

Cholewka: skóra
Kolor: british tan, czarny, granatowy, biały
Rozmiary: 39.5-47

2. CLARKS UN PILOT LACE

Cholewka: skóra
Kolor: granatowy, tan, brąz
Rozmiary: 39.5-47

3. CLARKS BANWELL LACE

Cholewka: skóra
Kolor: czarny, tan, granatowy
Rozmiary: 39.5-47

4. CLARKS C MOCC

Cholewka: skóra
Kolor: żółty, leopard, różowy, srebrny, czarny, biały
Rozmiary: 35.5-42

5. CLARKS LAINA55 SLING

Cholewka: skóra
Kolor: srebrny, niebieski, czarny
Rozmiary: 35.5-42

6. CLARKS PURE STRAP

Cholewka: skóra
Kolor: biały, różowy, niebieski, leopard
Rozmiary: 35.5-42

Adresy:

SALONY CLARKS

CLARKS ŻŁOTE TARASY, Warszawa
CLARKS ARKADIA, Warszawa
CLARKS PLAZA, Poznań
CLARKS GALERIA KRAKOWSKA, Kraków
CLARKS RIVIERA, Gdynia
CLARKS ALFA, Gdańsk
CLARKS ZIELONE ARKADY, Bydgoszcz
CLARKS ALFA, Białystok

SKLEPY MULTIBRANDOWE

MARCO, ul. Rynek 17, Opole
MIVO SHOWROOMS, BLUE CITY poziom 3, Warszawa
NICO, ul. Czeszochowska 36, Modlinica
NICO, ul. Św. Antoniego 10, Tarnowo Podgórne
AMORINO, ul. Asnyka 13 lok. II, Bolesławiec
COLETTI, ul. Asnyka 8, Bolesławiec



1



2



3



5



4

1. CLARKS HERO WALK

Cholewka: skóra
Kolor: biały, czarny, zielony, pudrowy róż, złoty
Rozmiary: 35.5-42

2. CLARKS SIFT LACE

Cholewka: skóra lub skóra + materiał
Kolor: leopard combi, biały, czarny, grey snake
Rozmiary: 35.5-42

3. CLARKS UN RIO TIE

Cholewka: skóra
Kolor: lawendowy, granatowy, czerwony, biały, czarny, żółty, pudrowy róż
Rozmiary: 35.5-42

4. CLARKS UN MAULACE

Cholewka: skóra
Kolor: malinowy, biały, czarny, pudrowy róż, snake, srebrny
Rozmiary: 35.5-42

5. CLARKS TRI SPRINT

Cholewka: skóra
Kolor: czarny, biały, british tan, sage combi
Rozmiary: 39.5-47

Adresy:

SALONY CLARKS
CLARKS ŻŁOTE TARASY, Warszawa
CLARKS ARKADIA, Warszawa
CLARKS PLAZA, Poznań
CLARKS GALERIA KRAKOWSKA, Kraków
CLARKS RIVIERA, Gdynia
CLARKS ALFA, Gdańsk
CLARKS ZIELONE ARKADY, Bydgoszcz
CLARKS ALFA, Białystok

SKLEPY MULTIBRANDOWE

MARCO, ul. Rynek 17, Opole
MIVO SHOWROOMS, BLUE CITY poziom 3, Warszawa
NICO, ul. Czeszochowska 36, Modlinica
NICO, ul. Św. Antoniego 10, Tarnowo Podgórne
AMORINO, ul. Asnyka 13 lok. II, Bolesławiec
COLETTI, ul. Asnyka 8, Bolesławiec



1



2



4



5



6

1. CLARKS ATH BOWL T
Cholewka: tkanina tekstylna
Kolor: czerwony, czarny
Rozmiary: 20 - 27,5

2. CLARKS ATH FLUX T
Cholewka: tkanina tekstylna
Kolor: granatowy, szary, oliwkowy
Rozmiary: 18,5 - 27,5

4. CLARKS ZORA RAIN T
Cholewka: skóra
Kolor: biały
Rozmiary: 18,5 - 27,5

4. CLARKS FINCH STRIDE K
Cholewka: skóra
Kolor: multicolor, metallic combi
Rozmiary: 28 - 35

5. CLARKS ROCCO WAVE K
Cholewka: skóra
Kolor: granatowy, szary, khaki
Rozmiary: 28 - 35

6. CLARKS TINY DUSK T
Cholewka: skóra
Kolor: szary, granatowy
Rozmiary: 17,5 - 22

Adresy:

SKLEPY MULTIBRANDOWE
MIVO KID'S, Blue City, poziom -I: Warszawa
Kid's Step, Al. KEN 5I; Warszawa



1



2



5



4



5



6

Comfortabel



1. COMFORTABEL

Cholewka: skóra naturalna
 Podeszwa wewnętrzna: skóra naturalna
 Podeszwa: TR
 Kolor: beżowy
 Rozmiary: 35-42

2. COMFORTABEL

Cholewka: skóra naturalna
 Podeszwa wewnętrzna: skóra naturalna
 Podeszwa: PU
 Kolor: różne wersje kolorystyczne
 Rozmiary: 35-43

5. COMFORTABEL

Cholewka: skóra naturalna
 Podeszwa wewnętrzna: skóra naturalna
 Podeszwa: PU
 Kolor: różne wersje kolorystyczne
 Rozmiary: 35-43

4. COMFORTABEL

Cholewka: skóra naturalna
 Podeszwa wewnętrzna: skóra naturalna
 Podeszwa: PU
 Kolor: różne wersje kolorystyczne
 Rozmiary: 35-43

5. COMFORTABEL

Cholewka: skóra naturalna
 Podeszwa wewnętrzna: skóra naturalna
 Podeszwa: PU
 Kolor: różne wersje kolorystyczne
 Rozmiary: 36-42

6. COMFORTABEL

Cholewka: skóra naturalna
 Podeszwa wewnętrzna: skóra naturalna
 Podeszwa: PU
 Kolor: różne wersje kolorystyczne
 Rozmiary: 36-42

Sklepy:

- AERISMED Ortopedia-Podologia-Rehabilitacja, Łagoszów Wielki 1, 59-160 Radwanice
- AXIM, ul. Ks. J. Przytockiego, 132-447 Siepraw
- FH Ryszard Bialek al. Niepodległości 3, 39-300 Mielec
- EVA-DAR ul. Baildona 2, 44-100 Gliwice
- Mariusz Frączek ul. Żelazna 29/3, 53-427 Wrocław
- JK Krzysztof Janeczko, ul. Mickiewicza 10, 55-095 Mirków
- KEFAS, ul. gen. Wł. Sikorskiego 47, 11-400 Kętrzyn
- FOX, ul. 3 Maja 16, 81-357 Gdynia
- LAGUNA, ul. Stryjeńska 3, 42-200 Częstochowa
- P.H. MARTEX ul. Piotrkowska 36, 90-265 Łódź
- PANAS, ul. Karmelicka 21, 31-131 Kraków
- SATURN, Al. Młodzieży Polskiej 14, 09-100 Słubice
- PETMARK, ul. Krótka 3, 18-400 Łomża
- MARTA, ul. Moniuszki 2c, 14-500 Braniewo
- MIRIAM, Podegrodzie 354, 33-386 Podegrodzie
- MODNE OBUWIE, ul. Szydłowiecka 39/2, 26-600 Radom
- TALAGA, ul. Kramarska 26, 61-765 Poznań
- JOANNA, ul. Szczytna 16, 87-100 Toruń
- BASKO, ul. Sikorskiego 19, 82-100 Nowy Dwór Gdański

Sklepy internetowe:

- www.butywiesci.pl
- www.butyantylopa.pl
- www.zdrowastopa-obuwie.pl
- www.zdrowastopa.com
- www.obuwie-zdrowotne.pl
- www.e-goska.pl
- www.hitobuwie.pl
- www.obuwienahaluksy.pl
- www.mixbuty.pl
- www.dsccollection.pl
- www.e-kobi.pl
- www.biostopa.pl
- www.stadnicki.pl
- www.stanleymed.pl
- www.markoweobuwie.pl

D



1



2



5



4



5



6

1. DESQUE
Cholewka: skóra
Kolor: różne wersje kolorystyczne
Rozmiary: 36 - 45

4. DESQUE
Cholewka: skóra
Kolor: różne wersje kolorystyczne
Rozmiary: 36 - 45

2. DESQUE
Cholewka: materiał + skóra
Kolor: granat, beż, szary, bordo
Rozmiary: 40 - 49

5. DESQUE
Cholewka: skóra
Kolor: granat, szary, czerwony
Rozmiary: 40 - 45

5. DESQUE
Cholewka: skóra
Kolor: czarny, granat
Rozmiary: 40 - 49

6. DESQUE
Cholewka: skóra
Kolor: brąz, czarny, granat
Rozmiary: 36 - 45

Sklep internetowy:
www.obuwiearko.pl

Sklepy:
Galant Kielce
Luxbut Ostrów Mazowiecka



Ambasadorzy marki Domeno - grupa Alergen . Fot. Dariusz Bręś



1



2



5



4

1.2.5.4. DOMENO

Cholewka: skóra licowa naturalna

Podszewka: skóra naturalna cielęca

Kolory: głównie czarny, brązowy, jasny brąz (słomka) i bordo

Rozmiary: od 39 do 45

Sklep internetowy:

<https://domenoshoes.com>



1



2



5



4

1.2.5.4. DOMENO SPORT

Cholewka: skóra naturalna
 Podeszwa: skóra naturalna
 Podeszwa: termokauczuk
 Kolory: różne wersje kolorystyczne
 Rozmiary: 40-45

Sklep internetowy:
<https://domenoshoes.com>



1



2



3



4



5



6



1. DR. BRINKMANN
Cholewka: flor
Podeszwa: korek naturalny
Kolor: różne wersje kolorystyczne
Rozmiary: 36-42

2. DR. BRINKMANN
Cholewka: flor
Podeszwa: korek naturalny
Kolor: różne wersje kolorystyczne
Rozmiary: 36-42

3. DR. BRINKMANN
Cholewka: flor
Podeszwa: korek naturalny
Kolor: różne wersje kolorystyczne
Rozmiary: 36-42

4. DR. BRINKMANN
Cholewka: skóra naturalna
Podeszwa: korek naturalny
Kolor: czarne
Rozmiary: 36-42

5. DR. BRINKMANN
Cholewka: flor
Podeszwa: korek naturalny
Kolor: różne wersje kolorystyczne
Rozmiary: 36-42

6. DR. BRINKMANN
Cholewka: flor
Podeszwa: korek naturalny
Kolor: różne wersje kolorystyczne
Rozmiary: 36-42

Sklepy:

- AERISMED Ortopedia-Podologia-Rehabilitacja, Łagoszów Wielki 1, 59-160 Radwanice
- AXIM, ul. Ks. J. Przytockiego, 132-447 Siepraw
- FH Ryszard Białek al. Niepodległości 3, 39-300 Mielec
- EVA-DAR ul. Baildona 2, 44-100 Gliwice
- Mariusz Frączek ul. Żelazna 29/3, 53-427 Wrocław
- JK Krzysztof Janeczko, ul. Mickiewicza 10, 55-095 Mirków
- KEFAS, ul. gen. Wł. Sikorskiego 47, 11-400 Kętrzyn
- FOX, ul. 3 Maja 16, 81-357 Gdynia
- LAGUNA, ul. Stryjeńska 3, 42-200 Częstochowa
- P.H. MARTEX ul. Piotrkowska 36, 90-265 Łódź
- PANAS, ul. Karmelicka 21, 31-131 Kraków
- SATURN, Al. Młodzieży Polskiej 14, 09-100 Słubice
- PETMARK, ul. Krótka 3, 18-400 Łomża
- MARTA, ul. Moniuszki 2c, 14-500 Braniewo
- MIRIAM, Podegrodzie 354, 33-386 Podegrodzie
- MODNE OBUWIE, ul. Szydłowiecka 39/2, 26-600 Radom
- TALAGA, ul. Kramarska 26, 61-765 Poznań
- JOANNA, ul. Szczytna 16, 87-100 Toruń
- BASKO, ul. Sikorskiego 19, 82-100 Nowy Dwór Gdański

Sklepy internetowe:

- www.butywsieci.pl
- www.butyantylopa.pl
- www.zdrowastopa-obuwie.pl
- www.zdrowastopa.com
- www.obuwie-zdrowotne.pl
- www.goska.pl
- www.hitobuwie.pl
- www.obuwienahaluksy.pl
- www.mixbuty.pl
- www.dsollection.pl
- www.e-kobi.pl
- www.biostopa.pl
- www.stadnicki.pl
- www.stanleymed.pl
- www.markowebuwie.pl

IB



1



5



2



4



5



6

1. EDEO

Cholewka: skóra naturalna licowa
Dostępne inne kolory: czarny, bordowy,
czarno-biały, popielaty, beżowy
Rozmiary: 35-41

5. EDEO

Cholewka: skóra naturalna foliowana
Dostępne inne kolory: czarny, granatowy,
beżowy, bordowy
Rozmiary: 35-40

5. EDEO

Cholewka: skóra licowa
Dostępne inne kolory: niebieski, brązowy
Rozmiary: 36-40

2. EDEO

Cholewka: wysokiej jakości skóra nubukowa
Dostępne inne kolory: czarny
Rozmiary: 36-40

4. EDEO

Cholewka: skóra zamszowa
Dostępne inne kolory: oliwka, czarny, popielaty, rudy
Rozmiary: 35-41

6. EDEO

Cholewka: skóra nubukowa
Kolory: dostępny w tej wersji kolorystycznej
Rozmiary: 36-41

SKLEP FIRMOWY:

Brody 673, 34-130 Kalwaria Zebrzydowska,
tel. 508-187-499

SKLEP ONLINE:

www.edeo.pl



1



2



3



4



5



6

Emel Roczeki obuwie profilaktyczne zapewniające prawidłowy rozwój stopy dziecka, łączące komfort z najnowszymi trendami mody.
Wykonane ze skóry naturalnej w pełnej gamie kolorystycznej.
Rozmiary: 18-25

Sklepy:

EMEL, ul. Ludowa 10, 42-215 Częstochowa, <https://emel.com.pl/>
EMEL, ul. Wybrzeże Kościuszkowskie 45, 00-347 Warszawa, <https://emelwarszawa.com/>
EMEL, ul. Warszawska 20a, 26-600 Radom, <https://emelradom.pl/>



1



2



3



4



5



6

1. 2. 3. 4. 5. 6. EMIS

Cholewka i podszewka: skóra

Kolory: ecru, beżowy, czerwony, różowy, szary, granatowy, koralowy, czarny

Rozmiary: od 34 do 41 i 36,5; 37,5; 38,5; 39,5

Lista sklepów:

www.emis.pl/sklepy/



1



2



5



4



5



1. EMU AUSTRALIA
Cholewka: naturalny korek
Podeszwa: antypoślizgowa guma
Rozmiary: 36-42

2. EMU AUSTRALIA
Cholewka: naturalny korek
Podeszwa: antypoślizgowa guma
Rozmiary: 36-42

5. EMU AUSTRALIA
Cholewka: skóra naturalna i kozuch merynosa
Podeszwa: platforma EVA i antypoślizgowa guma
Rozmiary: 36-42

4. EMU AUSTRALIA
Cholewka: materiał naturalny
Podeszwa: antypoślizgowa guma
Rozmiary: 36-42

5. EMU AUSTRALIA
Cholewka: materiał naturalny
Podeszwa: antypoślizgowa guma
Rozmiary: 36-42

Sklepy internetowe:

www.eobuwie.pl
www.butsklep.pl
www.gomez.pl



1



2



5



4



1. EMU AUSTRALIA

Model damski

Cholewka: wełna merynosa do prania w pralce

Podeszwa: antypoślizgowa guma

Rozmiary: 36-42

2. EMU AUSTRALIA

Model damski

Cholewka: wełna merynosa do prania w pralce

Podeszwa: antypoślizgowa guma

Rozmiary: 36-42

5. EMU AUSTRALIA

Model dziecięcy

Cholewka: wełna merynosa do prania w pralce

Podeszwa: antypoślizgowa guma

Kolory: czarny, szary, fuksja, granatowy

Rozmiary: 24-36

4. EMU AUSTRALIA

Model dziecięcy

Cholewka: wełna merynosa do prania w pralce

Podeszwa: antypoślizgowa guma

Kolory: czarny, szary, fuksja, granatowy

Rozmiary: 24-36

Sklepy internetowe:

www.eobuwie.pl

www.butsklep.pl

www.gomez.pl



1



2



5



4



5



6



7

Sklepy:

PANDA
Rynek 21, 06-300 Przasnysz
<https://pandaobuwie.pl>

BESTBUT
ul. Piłsudskiego 88, 23-400 Biłgoraj
www.modne-obuwie.pl

FABRIZIO,
ul. Żeromskiego 79, 72-600 Świnoujście
<https://pl-pl.facebook.com/Fabrizioshoes/>

EDEN
Krzywoustego 3/5, 48-300 Nysa
Rynek 41, 48-385 Otmuchów

INCOM
na terenie Auchan
ul. Gorzkowska 32, 33-300 Nowy Sącz

1. ENZO PERUZZI
Cholewka: skóra naturalna
Wkładka: skóra naturalna
Podeszwa: PU
Dostępne kolory: brąz, czarny, granat, rudy
Rozmiary: 40-45

5. ENZO PERUZZI
Cholewka: skóra naturalna
Wkładka: skóra naturalna
Podeszwa: PU
Dostępne kolory: beż, brąz, czarny, granat, rudy
Rozmiary: 40-45

2. ENZO PERUZZI
Cholewka: skóra naturalna
Wkładka: skóra naturalna
Podeszwa: PU
Dostępne kolory: beż, brąz, czarny, granat
Rozmiary: 40-45

6. ENZO PERUZZI
Cholewka: skóra naturalna
Wkładka: skóra naturalna
Podeszwa: PU
Dostępne kolory: czerwony, brąz, czarny, granat, rudy
Rozmiary: 40-45

5. ENZO PERUZZI
Cholewka: skóra naturalna
Wkładka: skóra naturalna
Podeszwa: PU
Dostępne kolory: beż, brąz, czarny, granat, zieleń, rudy
Rozmiary: 40-45

7. ENZO PERUZZI
Cholewka: skóra naturalna
Wkładka: skóra naturalna
Podeszwa: TR
Dostępne kolory: beż, brąz, czarny, granat
Rozmiary: 40-45

4. ENZO PERUZZI
Cholewka: skóra naturalna
Wkładka: skóra naturalna
Podeszwa: PU
Dostępne kolory: beż, brąz, czarny, granat, rudy
Rozmiary: 40-45



1



2



5



4



5



6



1. EVENTO

Cholewka: tworzywo sztuczne
Wkładka: materiał tekstylny
Dostępne kolory: white, navy
Rozmiary: 36-41

2. EVENTO

Cholewka: tworzywo sztuczne
Wkładka: materiał tekstylny
Dostępne kolory: beige-gold, blue, navy, yellow, grey
Rozmiary: 36-41

5. EVENTO

Cholewka: tworzywo sztuczne + materiał tekstylny
Wkładka: skóra naturalna
Dostępne kolory: black-gold, black, grey
Rozmiary: 36-41

4. EVENTO

Cholewka: materiał tekstylny
Wkładka: materiał tekstylny
Dostępne kolory: blue, grey, yellow
Rozmiary: 36-41

5. EVENTO

Cholewka: skóra naturalna
Wkładka: skóra naturalna
Dostępne kolory: black, silver
Rozmiary: 36-41

6. EVENTO

Cholewka: tworzywo sztuczne
Wkładka: materiał tekstylny
Dostępne kolory: white-navy
Rozmiary: 36-41

Adresy sklepów:

- Sklep obuwniczy EVENTO Galeria Trzy Korony Lwowska 80, 33-300 Nowy Sącz
- Sklep obuwniczy EVENTO Pasaż Krynicki J.I. Kraszewskiego 1, 33-380 Krynica-Zdr.
- Sklep obuwniczy EVENTO Galeria Sandecja Węgierska 170, 33-300 Nowy Sącz
- Sklep obuwniczy EVENTO Galeria Europa Nawojowska 1, 33-300 Nowy Sącz
- Sklep obuwniczy EVENTO Sandomierska 1, 39-300 Mielec
- Sklep obuwniczy NATALIA PI.TT.Kościuszki 25 99-100 Łęczyska
- Sklep obuwniczy DAWRO Tuchów Rynek 22, Rynek 3
- Sklep obuwniczy DAWRO Bobowa - Rynek 18
- Sklep obuwniczy SZEWCZYK Wyzwolenia 13, 70-554 Szczecin
- Sklep obuwniczy ART-TEK Rynek 13, 14-260 Lubawa
- Sklep obuwniczy ART-TEK Immanuela Kanta 1B, 10-691 Olsztyn
- Sklep obuwniczy Chłodna 1, 16-400 Suwałki
- Sklep obuwniczy Plac Wolności 23, 19-400 Olecko
- Sklep obuwniczy ORO Plac wolności 10/11, 13-100 Nidzica
- Centrum Obuwia AGA Paderewskiego 3/5, 25-016 Kielce
- Sklep obuwniczy MAXIMO PL. Jakuba Wejhera 19, 84-200 Wejherowo
- Sklep obuwniczy MAXIMO ul. Dworcowa 8A, 83-300 Kartuzy
- Sklep obuwniczy MAXIMO ul. Podwale Staromiejskie 101, 80-844 Gdańsk

F



1



2



5



4



5



6

1. 2. 5. 4. 5. 6. FLY LONDON
Cholewka: skóra naturalna
Kolory: różne wersje kolorystyczne
Rozmiary: od 35 do 42

Adresy sklepów:

www.flylondon.com

THE ORIGINALS

Al. Jerozolimskie 49/20, 00-697 Warszawa, www.martensy.pl

VERONA

ul. Dworcowa 4/22, 39-300 Mielec

ERA

ul. Marszałkowska 27/35, 00-639 Warszawa

GALERIA TRZEVIKÓW

ul. Brzozowa 17, 82-300 Elbląg

ŁADNE BUTY

Złote Centrum, ul. Polna 14/4, 62-800 Kalisz

MTB

ul. Braci Czeskich 13, 64-500 Szamotuły

JOLA

ul. Puławska 11, 02-515 Warszawa

COLETTE

ul. Świętojańska 39, 81-391 Gdynia

OBUWIE LIZURAJ

Plac Wolności 24, 88-300 Mogilno, www.obuwie-lizuraj.pl

MIVO

Al. Jerozolimskie 179/26, 02-222 Warszawa, www.mivo.pl

EOBUWIE

www.eobuwie.com.pl



III



1



2



5



4



5



6



7



8

OBUWIE DAMSKIE PRODUKOWANE W HISPANII

Cholewka: skóra naturalna
Podeszwa i podpodeszwa: typu flex
Wyściółka: skórzana typu żel
Rozmiary: 35 - 42

Adresy sklepów:

Sklep SZAFFA BUTÓW
ul. Rynek 5, 33-300 Nowy Sącz

Sklep ABC
ul. Grunwaldzka 50, 35-326 Rzeszów

Sklep COLETTI
ul. Asnyka 8, 59-700 Bolesławiec

Sklep MILAGROSS
ul. Bogusławskiego 53, 50-023 Wrocław

Sklep FAMA
ul. Niepodległości 13, 70-412 Szczecin

Sklep ASPEN
ul. Piłsudskiego 3, 38-500 Sanok

Sklep OBUWNICZY U ASI
ul. Kościuszki 23b, 58-250 Pieszyce

Sklep SAMBA
ul. Żydowska 9, 62-065 Grodzisk Wielkop.

Sklep NICO
ul. Częstochowska 36, 32-085 Modelnica

Sklep LATONA
ul. Szewska 4, 31-009 Kraków

Sklep ENTRA
ul. Wilczyńskiego 6c, 10-900 Olsztyn

Sklep FENOMEN
ul. Rynek 32, 16-300 Augustów

Sklep SABRA
ul. Długa 18, 49-300 Brzeg

Sklep ŁADNE BUTY
ul. Polna 14, 62-800 Kalisz





1



2



3



4



5



6



1. HOFF
Model damski
Cholewka: skóra - materiał
Rozmiary: 36-41

2. HOFF
Model męski
Cholewka: skóra - materiał
Rozmiary: 40-46

3. HOFF
Model damski
Cholewka: skóra - materiał
Rozmiary: 36-41

4. HOFF
Model damski
Cholewka: skóra - materiał
Rozmiary: 36-41

5. HOFF
Model damski
Cholewka: skóra - materiał
Rozmiary: 36-41

6. HOFF
Model męski
Cholewka: skóra - materiał
Rozmiary: 40-46

Sklep internetowy:
www.moliera2.com
www.mivo.pl

I



1



2



3



4



5



6



Blusa 45167531
Pantalone 45127501
Borsa 45377611

1. IGI&CO
Obuwie skórzane z membraną
GORE-TEX SURROUND
Podeszwa oddychająca, bardzo lekkie
Rozmiary: od 35-41 i 39-46

2. IGI&CO
Obuwie skórzane z membraną
GORE-TEX SURROUND
Podeszwa oddychająca, bardzo lekkie
Rozmiary: od 35-41 i 39-46

5. IGI&CO
Sandał skórzany
Rozmiary: 35-41

4. IGI&CO
Sneakers z materiału strecz
Bardzo lekki, wygodny i przewiewny
Rozmiary: 35-41

5. IGI&CO
Sneakers skórzany
Bardzo lekki i wygodny
Rozmiary: 35-41

6. IGI&CO
Sneakers skórzany
Bardzo lekki i wygodny
Rozmiary: 35-41

Wybrane sklepy:

www.apia.pl
SABRA, ul. Długa 18, Brzeg
SKLEP AMORINO, ul. Wesola 25, Bolesławiec
ŁADNE BUTY, ul. Polna 14, Kalisz



1



2



5



4



5



1. IPANEMA

Materiał: lekki plastyczny materiał syntetyczny

Kolor: czarny, brązowy, czerwony, beżowy, lemon, złoty

Rozmiary: 35/36 do 41/42

2. IPANEMA

Materiał: lekki plastyczny materiał syntetyczny

Kolor: czarny, granatowy, beżowy, pudrowy róż

Rozmiary: 35/36 do 41/42

5. IPANEMA

Materiał: lekki plastyczny materiał syntetyczny

Kolor: czarny, różowy, brązowy, lemon, beżowy

Rozmiary: 35/36 do 41/42

4. IPANEMA

Materiał: lekki plastyczny materiał syntetyczny

Kolor: różowy, niebieski, czarny, lemon

Rozmiary: 35/36 do 41/42

5. IPANEMA

Materiał: lekki plastyczny materiał syntetyczny

Kolor: czerwony, czarny, granatowy, beżowy, złoty

Rozmiary: 35/36 do 41/42

Dostępne:

www.eobuwie.pl

www.ipanema.pl

www.ipanema-polska.pl

J



1



2



5



4



5



6

1. JANA

Cholewka: skóra
Kolory: Taupe, Cognac
Rozmiary: 36-42

2. JANA

Cholewka: skóra
Kolory: White, Rose
Rozmiary: 36-42

5. JANA

Cholewka: skóra
Kolory: Beige, Navy
Rozmiary: 36-42

4. JANA

Cholewka: skóra
Kolory: Black, White, Red, Saffron, Blue
Rozmiary: 36-42

5. JANA

Cholewka: materiał
Kolory: Black, Black Snake, White Metallic,
Rose Metallic, Rose Gold, Saffron, Navy Metallic
Rozmiary: 36-42

6. JANA

Cholewka: materiał
Kolory: Black, LT Grey, Red, Saffron, Navy
Rozmiary: 36-42

Sklepy internetowe:

www.eobuwie.pl
www.filippo.pl
www.kawimet.pl
www.buty-bosa.pl
www.starsofhollywood.pl
www.zdrowypantofelek.pl

Kontakt Facebook:

<https://pl-pl.facebook.com/falado.obuwie/>
<https://www.facebook.com/pages/category/Retail-Company/Salon-Obuwia-Sistersbut-267355913350678/>
<https://www.facebook.com/pages/category/Footwear-Store/Magnolia-Obuwie-387730472011100/>
<https://www.facebook.com/ochbucik/>
<https://pl-pl.facebook.com/skleptommy/>
<https://www.facebook.com/salony.skorzane.butpol/>

Sklepy stacjonarne:

ARS os. Centrum C5 Kraków
BASZCZYNSKI ul. Dworcowa 1 Pszczyna
BUTPOL ul. Górnośląska 4 / ul. Górnośląska 56 Kalisz
ERA ul. Marszałkowska 27/35 Warszawa
FALADO ul. Chopina 2 Pruszków
INCOGNITO Aleje Jerozolimskie 65-79 Warszawa
JOLA ul. Puławska 11 Warszawa
KAWIMET Aleja Jana Pawła II 26 Warszawa
LAGUNA Aleja NMP 81 Częstochowa
MAGNOLIA ul. Sienkiewicza 30/5 Kielce / ul. Piekoszowska 39 Kielce
MARBUT ul. Staszica 1 Paw.39C Szczecin
MILA ul. Świętojańska 66 Gdynia
PANTOFELEK ul. Sułkowskiego 13 Bydgoszcz
RADULSKI ul. Szersznika 2 Cieszyn
SISTERS BUT ul. Rynek 10 Wodzisław Śląski / ul. Raciborska 3 Rybnik
TOMMY ul. Ratuszowa 3a/5 Kołobrzeg
ZDROWY PANTOFELEK ul. Chwaszczyńska 19 Gdynia
ZUKOWSKI Aleje Jerozolimskie/Jana Pawła II Paw.22 Warszawa



1



2



5



4



5



6

1. JOHN DOUBARE
Cholewka: skóra nubukowa
Podszewka: skóra naturalna
Kolory: granatowy
Rozmiary: 39-45

4. JOHN DOUBARE
Cholewka: skóra licowa
Podszewka: skóra naturalna
Kolory: granatowy, czarny
Rozmiary: 39-45

2. JOHN DOUBARE
Cholewka: skóra nubukowa
Podszewka: skóra naturalna
Kolory: grafitowy
Rozmiary: 39-45

5. JOHN DOUBARE
Cholewka: skóra licowa
Podszewka: skóra naturalna
Kolory: brązowy
Rozmiary: 39-45

5. JOHN DOUBARE
Cholewka: skóra licowa
Podszewka: skóra naturalna
Kolory: brązowy
Rozmiary: 39-45

6. JOHN DOUBARE
Cholewka: skóra licowa
Podszewka: skóra naturalna
Kolory: brązowy, czarny
Rozmiary: 39-45

Sklep internetowy:
www.brooman.pl

IK



1



2



5



4



5



6



Sklep internetowy:

www.kacperglobal.pl

Sklepy stacjonarne:

Salon Firmowy: IDEALNA PARA - Kraków, ul. Stradomska 21

Salon Firmowy: IDEALNA PARA - Wrocław, ul. Kielbaśnicza 26

Salon Firmowy: IDEALNA PARA - Zakopane ul. Krupówki 29/3P

1. KACPER

Cholewka: skóra naturalna

Wkładka: skóra naturalna

Kolory: różne wersje kolorystyczne

Rozmiary: 36-41

2. KACPER

Cholewka: skóra naturalna

Wkładka: skóra naturalna

Kolory: czerwony, pomarańczowy, zielony, czarny, śliwkowy i inne

Rozmiary: 36-41

5. KACPER

Cholewka: skóra naturalna

Wkładka: skóra naturalna

Kolory: różne wersje kolorystyczne

Rozmiary: 36-41

4. KACPER

Cholewka: skóra naturalna

Wkładka: skóra naturalna

Kolory: czerwony, niebieski, szary,

pomarańczowy, grafitowy

Rozmiary: 40-45

5. KACPER

Cholewka: skóra naturalna

Wkładka: skóra naturalna

Kolory: czerwony, niebieski, zielony

Rozmiary: 40-45

6. KACPER

Cholewka: skóra naturalna

Wkładka: skóra naturalna

Kolory: różne wersje kolorystyczne

Rozmiary: 40-46



1



2



3



4



5



6

1. KRISBUT

Cholewka: materiał tekstylny + skóra naturalna bydlęca
 Podszewka: skóra naturalna
 Podeszwa: termokauczuk
 Rozmiary: 40-45

4. KRISBUT

Cholewka: skóra naturalna bydlęca
 Podszewka: skóra naturalna
 Podeszwa: termokauczuk
 Rozmiary: 40-45

2. KRISBUT

Cholewka: materiał tekstylny + skóra naturalna bydlęca
 Podszewka: skóra naturalna
 Podeszwa: termokauczuk
 Rozmiary: 40-45

5. KRISBUT

Cholewka: skóra naturalna typu zamsz
 Podszewka: skóra naturalna
 Podeszwa: termokauczuk
 Rozmiary: 40-45

5. KRISBUT

Cholewka: skóra naturalna bydlęca
 Podszewka: skóra naturalna
 Podeszwa: termokauczuk
 Rozmiary: 40-45

6. KRISBUT

Cholewka: skóra naturalna typu zamsz
 Podszewka: skóra naturalna
 Podeszwa: termokauczuk
 Rozmiary: 40-45

Sklep internetowy:
www.eobuwie.pl

IL



1



2



5



4



5



6

1.2.5.4.5.6. LANQUIER
Cholewka: materiał jeans
Podeszwa: tworzywo sztuczne
Rozmiary: 36-40

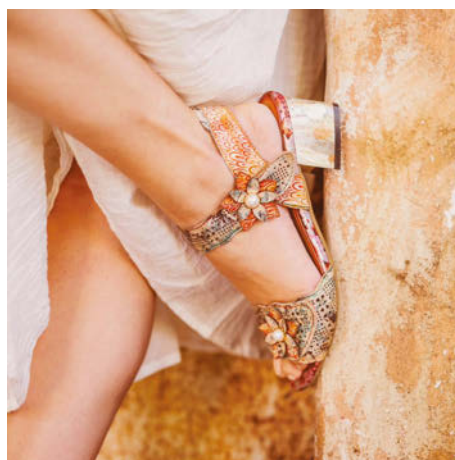
Sklepy:

Buty u Danuty ul. Zamieniecka 80, lok. 154, piętro I, 04-158 Warszawa
Top Fashion ul. Sienkiewicza 16, 25-333 Kielce
New Heels ul. Królewicza 8, 09-400 Płock
Al Trada ul. Świdnicka 19, 58-200 Dzierżoniów
Aligator ul. Wrocławska 7, 59-300 Lubin

Meritum ul. Górecka 30, 61-201 Poznań
ABC Sklep obuwniczy ul. Słowiańska 27, 64-100 Leszno
Sklep Obuwniczy ul. Obotrycka II-12, 66-400 Gorzów Wlkp.
Galant - But ul. Sienkiewicza 46, 25-507 Kielce
Armodo ul. Głęboka 34, 43-400 Cieszyn
www.armodo.pl



1



2



5



4



5



1. LAURA VITA
Cholewka skórzana
Koturn 5 cm
Podeszwa antypoślizgowa
Rozmiary: od 36 do 41

2. LAURA VITA
Cholewka skórzana
Koturn 5 cm
Możliwość dopasowania tęgocci rzepem
Rozmiary: od 36 do 41

5. LAURA VITA
Cholewka skórzana
Sandał w cudownych letnich kolorach
Możliwość dopasowania tęgocci rzepem
Rozmiary: od 35 do 42

4. LAURA VITA
Cholewka skórzana
Sandał na platformie
Możliwość dopasowania tęgocci rzepem
Rozmiary: od 35 do 41

5. LAURA VITA
Cholewka skórzana
Stabilna podeszwa
Możliwość dopasowania tęgocci rzepem
Rozmiary: od 35 do 42

Sklepy internetowe:

www.obuwie.pl
www.alebuty.com.pl
www.fason-obuwie.pl



1



2



5



4



5



6



7

1. LEE COOPER
Kolor: biały, czarny
Rozmiary: 36 do 41

2. LEE COOPER
Kolor: khaki, grantowy
Rozmiary: 40 do 45

5. LEE COOPER
Rozmiary: 40 do 45

4. LEE COOPER
Kolor: biały, khaki, pudrowy
Rozmiary: 36 do 41

5. LEE COOPER
Kolor: czerwony, granatowy
Rozmiary: 36 do 46

6. LEE COOPER
Kolor: czarny, czerwony, granatowy
Rozmiary: 36 do 46

7. LEE COOPER
Kolor: biały, czarny, grantowy, niebieski, czerwony
Rozmiary: 36 do 46

Dostępne:

www.eobuwie.pl
www.opensport.pl
www.e-obuwnicz.pl
www.midiamo.pl
www.londonshoes.pl



1



2



5



4



5



6



1. LEGERO
Cholewka: skóra naturalna / ekoskóra
Kolory: wielokolorowy, biały, szary, czerwony
Rozmiary: 36-43

5. LEGERO
Cholewka: skóra naturalna
Kolory: biały, szary, różowy, żółty, czerwony, oliwka, granatowy, niebieski
Rozmiary: 36-43

5. LEGERO
Cholewka: skóra naturalna
Kolory: biały, szary, różowy, żółty, czerwony, granatowy, niebieski, pudrowy
Rozmiary: 36-43

2. LEGERO
Cholewka: skóra naturalna/welur
Kolory: czerwony, różowy, granatowy, biały, szary, żółty
Rozmiary: 3,5-9

4. LEGERO
Cholewka: skóra naturalna, welur
Kolory: biały, szary, różowy, żółty, czerwony, granatowy, niebieski, pomarańczowy, błękitny, czarny, popielaty
Rozmiary: 3,5-10

6. LEGERO
Cholewka: welur/textil
Kolory: szary, czarny, różowy, żółty
Rozmiary: 3,5-9

Strona internetowa:

www.legero.com
www.legero-united.com



1



2



5



4



5



6

Obuwie dostępne między innymi w sklepach:

- AGA, ul. Sukiennicza 6 Słupca
- ALTUS, Pl. Wolności 1 Rzeszów
- BUTPOL, ul. Górniośląska 4 Kalisz
- BUTPOL, ul. Górniośląska 56 Kalisz
- DH. CENTRAL, ul. M.C. Skłodowskiej 2/1 Białystok
- Galeria AMC Sklep BROOMAN SHOES, ul. Lelewela 33 Toruń
- Galeria SKARBK Salon Mody ELEGANZA, ul. Mickiewicza 4 Katowice

- GOMED, ul. Rajskal-5F Gdańsk
- GOMED, ul. Jaśkowa Dolina 105 Gdańsk
- GOMED, ul. Chrobrego 6/8 Sopot
- GOMED, ul. Legionów 67 Gdynia
- GOMED, ul. Sobieskiego 310 Wejherowo
- GOMED, ul. Wojska Polskiego 14 Pruszcz Gdański
- GOMED, ul. Wyzwolenia 7a Tczew
- INA, ul. Śródmiejska 9 Piła
- JUBILAT, Al. Zygmunta Krasińskiego 1 Kraków
- PANTOFELEK, ul. Sułkowskiego 13 Bydgoszcz

1. 2. 5. 4. 5. 6. LORETTA VITALE
Cholewka: skóra naturalna
Wyściółka: skóra naturalna
Kolory: różne wersje kolorystyczne
Rozmiary: 36-41



1

2



5

4



5

6

Obuwie dostępne między innymi w sklepach:

- AGA, ul. Sukiennicza 6 Słupca
- ALTUS, Pl. Wolności 1 Rzeszów
- BUTPOL, ul. Górnioślaska 4 Kalisz
- BUTPOL, ul. Górnioślaska 56 Kalisz
- DH. CENTRAL, ul. M.C. Skłodowskiej 2/1 Białystok
- Galeria AMC Sklep BROOMAN SHOES, ul. Lelewela 33 Toruń
- Galeria SKARBK Salon Mody ELEGANZA, ul. Mickiewicza 4 Katowice

- GOMED, ul. Rajskal-5F Gdańsk
- GOMED, ul. Jaśkowa Dolina 105 Gdańsk
- GOMED, ul. Chrobrego 6/8 Sopot
- GOMED, ul. Legionów 67 Gdynia
- GOMED, ul. Sobieskiego 310 Wejherowo
- GOMED, ul. Wojska Polskiego 14 Pruszcz Gdański
- GOMED, ul. Wyzwolenia 7a Tczew
- INA, ul. Śródmiejska 9 Piła
- JUBILAT, Al. Zygmunta Krasińskiego 1 Kraków
- PANTOFELEK, ul. Sułkowskiego 13 Bydgoszcz

1. 2. 5. 4. 5. 6. LORETTA VITALE
 Cholewka: skóra naturalna
 Wyciółka: skóra naturalna
 Kolory: różne wersje kolorystyczne
 Rozmiary: 36-41

NM



1



2



3



4



5



6



Dostępne między innymi w sklepach:

www.eobuwie.pl
www.eurobuty.com.pl

Sklepy EUROMODA, Rzeszów
 „FUX”, ul. Moniszki 17, Radom
 FERRONI, Warszawa ul. Warecka 11, Nowogrodzka 10
 U ASI sklep obuwniczy ul. Tadeusza Kościuszki 23, Pieszcyce

1. MACARENA
 Cholewka: plecionka
 Rozmiary: od 35 do 41

4. MACARENA
 Cholewka: skóra naturalna
 Rozmiary: od 35 do 41

2. MACARENA
 Cholewka: zamsz
 Rozmiary: od 35 do 41

3. MACARENA
 Cholewka: satyna
 Rozmiary: od 35 do 41

5. MACARENA
 Cholewka: plecionka
 Rozmiary: od 35 do 41

6. MACARENA
 Cholewka: zamsz
 Rozmiary: od 35 do 41



1



2



3



4



5



6



1. MACCIONI
Cholewka: skóra
Kolory: losoś, czarny
Rozmiary: 35-40

2. MACCIONI
Cholewka: skóra
Kolory: srebrny, czarny, złoty, biały, niebieski, zielony, żółty, multikolor
Rozmiary: 35-40

3. MACCIONI
Cholewka: skóra
Kolory: srebrny, czarny, złoty, biały, niebieski, zielony, żółty, multikolor
Rozmiary: 36-41

4. MACCIONI
Cholewka: skóra
Kolory: antracyt hologram, niebieski metalic, złoty, grafit, lila, czarny, żółty, biały, czerwony
Rozmiary: 35-41

5. MACCIONI
Cholewka: skóra + folia PCV/silikon
Kolory: czarny + panterka, złoty + transparent
Rozmiary: 35-40

6. MACCIONI
Cholewka: skóra kozia
Kolory: czarny, amarant, losoś, beż, biały
Rozmiary: 35-40

Sklepy internetowe:

www.maccioni.pl
www.eobuwie.pl

Pełna lista sklepów stacjonarnych:

<http://pl.brand.maccioni.pl/gdzie-kupic/>



1



2



5



4



5



6



7



8

MACIEJKA
Cholewka: skóra naturalna
Kolory: dostępne w pięciu kolorach
Rozmiary: 36-41

Gdzie można kupić:

www.midiamo.pl

<https://www.facebook.com/maciejkaobuwie/>
https://www.instagram.com/maciejka_shoes/



1



2



5



4



5



6



1. MANITU

Cholewka: skóra naturalna
 Podeszwa wewnętrzna: skóra naturalna
 Podeszwa: TR
 Kolor: różne wersje kolorystyczne
 Rozmiary: 36-42

2. MANITU

Cholewka: skóra naturalna
 Podeszwa wewnętrzna: skóra naturalna
 Podeszwa: TR
 Kolor: różne wersje kolorystyczne
 Rozmiary: 34-44

5. MANITU

Cholewka: skóra naturalna
 Podeszwa wewnętrzna: skóra naturalna
 Podeszwa: PU
 Kolor: różne wersje kolorystyczne
 Rozmiary: 35-42

4. MANITU

Cholewka: skóra naturalna
 Podeszwa wewnętrzna: skóra naturalna
 Podeszwa: TR
 Kolor: różne wersje kolorystyczne
 Rozmiary: 34-44

5. MANITU

Cholewka: skóra naturalna
 Podeszwa wewnętrzna: skóra naturalna
 Podeszwa: TR
 Kolor: różne wersje kolorystyczne
 Rozmiary: 36-42

6. MANITU

Cholewka: skóra naturalna
 Podeszwa wewnętrzna: skóra naturalna
 Podeszwa: TR
 Kolor: różne wersje kolorystyczne
 Rozmiary: 34-44

Sklepy:

AERISMED Ortopedia-Podologia-Rehabilitacja,
 Łagoszów Wielki 1, 59-160 Radwanice
 AXIM, ul. Ks. J. Przytockiego, 132-447 Siepraw
 FH Ryszard Bialek al. Niepodległości 3, 39-300 Mielec
 EVA-DAR ul. Baildona 2, 44-100 Gliwice
 Mariusz Frączek ul. Żelazna 29/3, 53-427 Wrocław
 JK Krzysztof Janeczko, ul. Mickiewicza 10, 55-095 Mirków
 KEFAS, ul. gen. Wł. Sikorskiego 47, 11-400 Kętrzyn
 FOX, ul. 3 Maja 16, 81-357 Gdynia
 LAGUNA, ul. Stryjeńska 3, 42-200 Częstochowa
 P.H. MARTEX ul. Piotrkowska 36, 90-265 Łódź
 PANAS, ul. Karmelicka 21, 31-131 Kraków
 SATURN, Al. Młodzieży Polskiej 14, 09-100 Słubice
 PETMARK, ul. Krótka 3, 18-400 Łomża
 MARTA, ul. Moniuszki 2c, 14-500 Braniewo
 MIRIAM, Podegrodzie 354, 33-386 Podegrodzie
 MODNE OBUWIE, ul. Szydłowiecka 39/2, 26-600 Radom
 TALAGA, ul. Kramarska 26, 61-765 Poznań
 JOANNA, ul. Szczytna 16, 87-100 Toruń
 BASKO, ul. Sikorskiego 19, 82-100 Nowy Dwór Gdański

Sklepy internetowe:

www.butywsieci.pl
 www.butyantylopa.pl
 www.zdrowastopa-obuwie.pl
 www.zdrowastopa.com
 www.obuwie-zdrowotne.pl
 www.e-goska.pl
 www.hitobuwie.pl
 www.obuwienahaluksy.pl
 www.mixbuty.pl
 www.dsccollection.pl
 www.e-kobi.pl
 www.biostopa.pl
 www.stadnicki.pl
 www.stanley.med.pl
 www.markoweobuwie.pl



1



2



5



4



5



6



- 1. MARCO**
Cholewka: skóra naturalna, zamsz
Podszewka: skóra naturalna
Kolory: dostępne także w kolorze szarym, czarnym i różowym
Rozmiary: 36-41
- 2. MARCO**
Cholewka: wierzch skóra kozia
Podszewka: skóra naturalna
Kolory: dostępne także w kolorze czerwonym, czarnym, białym
Rozmiary: 36-41
- 5. MARCO**
Cholewka: wierzch zamsz kozii
Podszewka: skóra naturalna
Kolory: dostępne także w kolorze czarnym
Rozmiary: 36-41
- 4. MARCO**
Cholewka: skóra kozia
Podszewka: skóra naturalna
Rozmiary: 36-41
- 5. MARCO**
Cholewka: skóra kozia
Podszewka: skóra naturalna
Kolory: dostępne także w kolorze beżowym, czarnym i nude
Rozmiary: 36-41
- 6. MARCO**
Cholewka: skóra kozia
Podszewka: skóra naturalna
Kolory: dostępne także w kolorze czerwonym, czarnym, białym
Rozmiary: 36-41

www.marcoshoes.eu

Sklep firmowy MARCO
ul Focha 14, Radom



1



2



5



4



5



6



1. MARCO TOZZI
Cholewka: materiał tekstylny
Wyściółka: materiał syntetyczny
Wysokość obcasa: 4,5 cm
Kolory: Red, Nude
Rozmiary: 36-42

2. MARCO TOZZI
Cholewka: materiał tekstylny
Wyściółka: materiał tekstylny
Wysokość spodu: 4 cm
Kolory: White, Red, Navy
Rozmiary: 36-42

5. MARCO TOZZI
Cholewka: materiał tekstylny
Wyściółka: materiał syntetyczny
Wysokość obcasa: 6,5 cm
Kolory: Safran, Nude, Lime, Navy, Black
Rozmiary: 36-42

4. MARCO TOZZI
Cholewka: nubuk
Wyściółka: materiał syntetyczny
Wysokość obcasa: 6,5 cm
Kolory: Mango, Black
Rozmiary: 36-42

5. MARCO TOZZI
Cholewka: skóra naturalna
Wyściółka: skóra naturalna
Wysokość obcasa: 6 cm
Kolory: Safran, Pink, Chili, Black
Rozmiary: 36-42

6. MARCO TOZZI
Cholewka: skóra naturalna
Wyściółka: skóra naturalna
Wysokość obcasa: 7 cm
Kolory: Safran, Nude, Khaki, Black
Rozmiary: 36-42

Sklepy internetowe:

www.eobuwie.pl
www.answear.com
www.e-kaja.pl
www.arturo-obuwie.pl
www.eurobuty.com.pl
www.alebuty.com.pl

Adresy sklepów stacjonarnych:

Sklepy Obuwnicze Glamour, Galeria Olimp, Lublin
Nico Polska, Modlnica ul. Częstochowska 36
Sklepy Obuwnicze Kopciuszek, Przeworski ul. Piłsudskiego 7
Sklep Obuwniczy Pantofelek, Bydgoszcz ul. Sułkowskiego 13
Sklepy Obuwnicze Joanna, Toruń ul. Żółkiewskiego 15/5
Sklep Obuwniczy Trio, Zambrów ul. Kościuszki 26



1



2



5



4

1. MAZUREK

Cholewka: skóra naturalna nubukowa
Kolory: dostępny w różnej kolorystyce
Rozmiary: 17-36

2. MAZUREK

Cholewka: skóra naturalna nubukowa/licowa
Kolory: dostępny w różnej kolorystyce
Rozmiary: 19-36

5. MAZUREK

Cholewka: skóra naturalna nubukowa/licowa
Kolory: dostępny w różnej kolorystyce
Rozmiary: 17-30

4. MAZUREK

Cholewka: skóra naturalna nubukowa
Kolory: dostępny w różnej kolorystyce
Rozmiary: 19-30

Szyjemy buty od 30 lat



30 lat
MAZUREK
HANDMADE SHOES

Sklep internetowy:

www.mazurek-buty.pl

Sklep internetowy:

www.facebook.com/mazurek.shoes
www.instagram.com/mazurek.shoes



1



2



5



4



5



6



1. MENBUR
Cholewka: materiał
Kolory: złoty
Rozmiary: 36-41

2. MENBUR
Cholewka: materiał
Kolory: żółty-pantera
Rozmiary: 36-41

5. MENBUR
Cholewka: mikrofibra
Kolory: beżowy
Rozmiary: 36-41

4. MENBUR
Cholewka: materiał
Kolory: multicolor
Rozmiary: 36-41

5. MENBUR
Cholewka: mikrofibra
Kolory: zielony
Rozmiary: 36-41

7. MENBUR
Materiał: mikrofibra
Kolory: fukcja, czarny

Znajdziesz nas:

- Szafa butów,
www.facebook.com/miriambuty/
- Janus,
www.facebook.com/januskielce/
- FUX Radom,
www.facebook.com/Fux-Radom/
- Ładne Buty,
www.facebook.com/ladnebutykalisz/
- Salonik Obuwia,
<https://www.facebook.com/people/Iwona-Stanicka/>
- Top But Style,
www.facebook.com/TopBut-Style/
- Menbur,
www.facebook.com/MENBUR-POLSKA
- Mivo, www.mivo.pl
- Eobuwie, www.eobuwie.com.pl



1



2



3



4



5



6

1. MUSTANG
Model męski
Cholewka: materiał
Podeszwa: tworzywo sztuczne
Kolor: niebieski, biały, oliwkowy, czerwony
Rozmiary: 41-46

4. MUSTANG
Model damski
Cholewka: skóra ekologiczna
Podeszwa: tworzywo sztuczne
Kolor: biało-miętowy, biało-niebieski
Rozmiary: 36-40

2. MUSTANG
Model męski
Cholewka: skóra ekologiczna
Podeszwa: tworzywo sztuczne
Kolor: granatowy, żółty
Rozmiary: 41-46

5. MUSTANG
Model damski
Cholewka: materiał
Podeszwa: tworzywo sztuczne
Kolor: biały, czerwony, granatowy
Rozmiary: 36-40

3. MUSTANG
Model męski
Cholewka: materiał + skóra ekologiczna
Podeszwa: tworzywo sztuczne
Kolor: czarny, oliwkowy
Rozmiary: 41-46

6. MUSTANG
Model damski
Cholewka: skóra ekologiczna
Podeszwa: tworzywo sztuczne
Kolor: biały
Rozmiary: 36-40

Sklepy:

Sklep Obuwniczy Obotrycka II-12, 66-400 Gorzów Wlkp
GALANT -BUT, ul. Sienkiewicza 46, 25-507 Kielce
GALANT-BUT, ul. Sandomierska 154, 25-507 Kielce
ARMODO, ul. Głęboka 34, 43-400 Cieszyn,
www.armodo.pl

N



1



2



3



4



5



6

Adresy sklepów:

Sklep stacjonarny w Przemyślu:
ul. Wincentego Pola 17
37-700 Przemyśl
tel. 789 374 866

Sklep stacjonarny w Rzeszowie:
„Bucik” Full Market
Stoisko 32, parter
ul. Rejtana 53
35-326 Rzeszów
tel. 530 280 510

Sklep Allegro: e-bucikpl

1. NAZO

Rodzaj obuwia: pantofel
Cholewka: tkanina bawełniana
Wkładka: ze skóry naturalnej
Zapięcie: na rzep
Kolor: szary z białą podszwą i różową aplikacją na czubku
Rozmiary: 25-36

4. NAZO

Rodzaj obuwia: pantofel
Cholewka: tkanina bawełniana
Wkładka: ze skóry naturalnej
Zapięcie: gumna ściągająca
Kolor: szary z białą podszwą i czerwonymi detalami
Rozmiary: 25-36

2. NAZO

Rodzaj obuwia: sandał
Cholewka: tkanina bawełniana
Wkładka: ze skóry naturalnej
Zapięcie: na rzepy
Kolor: różowy z różową podszwą i kolorowym nadrukiem wykonanym metodą sublimacji
Rozmiary: 18-27

5. NAZO

Rodzaj obuwia: pantofel
Cholewka: tkanina bawełniana
Wkładka: ze skóry naturalnej
Zapięcie: na rzep
Kolor: granatowy z białą podszwą i haftem na czubku
Rozmiary: 25-36

3. NAZO

Rodzaj obuwia: pantofel
Cholewka: tkanina bawełniana
Wkładka: ze skóry naturalnej
Zapięcie: na zapinkę
Kolor: granatowy z różową podszwą i cekinami na czubku
Rozmiary: 18-27

6. NAZO

Rodzaj obuwia: sandał
Cholewka: tkanina bawełniana
Wkładka: ze skóry naturalnej
Zapięcie: na zapinkę
Kolor: granatowy z niebieską podszwą i haftem na czubku
Rozmiary: 18-27



1



2



5



4



5



6



1. SANDALEK MŁODZIEŻOWY NIK BIOFORM
Cholewka: skórzana, wewnątrz także z naturalnej skóry
Anatomiczny profilowany wkład o zdrowotnych właściwościach
Rozmiary: 36-41

2. SANDALEK MŁODZIEŻOWY NIK BIOFORM
Cholewka: skórzana, wewnątrz także z naturalnej skóry
Anatomiczny profilowany wkład o zdrowotnych właściwościach
Rozmiary: 36-41

5. SANDAŁ NA KOTURNIE NIK BIOFORM
Cholewka: skóra naturalna, wewnątrz + wyściółka skóra naturalna
Profilowany, anatomiczny wkład
Rozmiary: 36-41

4. SANDAŁ NA KOTURNIE NIK BIOFORM
Cholewka: skórzana, wewnątrz także z naturalnej skóry
Anatomiczny profilowany wkład o zdrowotnych właściwościach
Rozmiary: 36-41

5. SNEAKERSY DAMSKIE NIK
Cholewka: skóra naturalna, wewnątrz skóra naturalna
Podeszwa na średnim koturnie
Rozmiary: 36-41

6. SNEAKERSY DAMSKIE NIK
Cholewka: skóra naturalna, wewnątrz skóra naturalna
Rozmiary: 36-41

Sklep internetowy:

www.nikbuty.pl

<https://www.facebook.com/ShoesNIK>





1



2



5



2



5



6

1. OLEKSY

Błękitne półbuty damskie skórzane
Cholewka: ze skóry naturalnej
Dostępne kolory: malinowy
Rozmiary: 36-41

2. OLEKSY

Białe półbuty damskie skórzane
Cholewka: ze skóry naturalnej
Dostępne kolory: inne kolory pasków
Rozmiary: 36-41

5. OLEKSY

Beżowe półbuty damskie skórzane
Cholewka: ze skóry naturalnej
Dostępne kolory: błękitny, biały, beżowy, złoty
Rozmiary: 36-41

4. OLEKSY

Beżowe półbuty damskie skórzane
Cholewka: ze skóry naturalnej
Rozmiary: 36-41

5. OLEKSY

Beżowe botki damskie skórzane
Cholewka: ze skóry naturalnej
Rozmiary: 36-41

6. OLEKSY

Beżowe botki damskie skórzane
Cholewka: ze skóry naturalnej
Rozmiary: 36-41

Sklep internetowy:

www.oleksy.pl

Facebook:

www.facebook.com/butyoleksy/

Instagram:

www.instagram.com/oleksy.pl/



MAGDALENA KASIBORSKA
MISS POLSKI 2019

P



1



2



3



4



5



6



1. PATINE

Cholewka: naturalna skóra licowa

Podszewka: naturalna skóra

Kolory: light brown, brown, black, suede brown

Rozmiary: UK5-UK11.5

2. PATINE

Cholewka: naturalna skóra licowa

Podszewka: naturalna skóra

Kolory: black

Rozmiary: UK5-UK11.5 (w 3 tęgościach F-G-H)

5. PATINE

Cholewka: naturalna skóra licowa

Podszewka: naturalna skóra

Kolory: light brown, brown

Rozmiary: UK5-UK11.5

4. PATINE

Cholewka: zamsz

Podszewka: naturalna skóra

Kolory: suede navy

Rozmiary: UK5-UK11.5

5. PATINE

Cholewka: zamsz

Podszewka: naturalna skóra

Kolory: suede brown

Rozmiary: UK5-UK11.5

6. PATINE

Cholewka: zamsz

Podszewka: naturalna skóra

Kolory: suede cognac

Rozmiary: UK5-UK11.5

Sklep internetowy:

www.patine.pl

Spoleczności:

www.facebook.com/patinepl

www.instagram.com/patinepl



1



2



5



4



5



6

Obuwie dostępne między innymi w sklepach:

ALTUS Pl. Wolności 1 Rzeszów
 D.H. CENTRAL ul. M.C. Skłodowskiej 2/1 Białystok
 Galeria SKARBEK Salon Mody ELEGANZA ul. Mickiewicza 4 Katowice

JUBILAT Al. Zygmunta Krasińskiego 1 Kraków
 LISBUT ul. Jagielly 56/1 Częstochowa
 PANTOFELEK ul. Sulkowskiego 13 Bydgoszcz
 Salon Medyczny ul. Karmelicka 5 Lublin
 Sklep Obuwniczy ul. Prosta 137 Rybnik

1. 2. 5. 4. 5. 6. PEGADA
 Cholewka: skóra naturalna
 Wyściółka: microfibra
 Kolor: różne wersje kolorystyczne
 Rozmiary: 39-50



1



2



5



4



5



6

**1. PIAZZA**

Cholewka: skóra naturalna
 Podeszwa wewnętrzna: skóra naturalna
 Podeszwa: TR
 Kolor: różne wersje kolorystyczne
 Rozmiary: 36-42

2. PIAZZA

Cholewka: skóra naturalna
 Podeszwa wewnętrzna: skóra naturalna
 Podeszwa: TR
 Kolor: żółty
 Rozmiary: 36-42

5. PIAZZA

Cholewka: skóra naturalna
 Podeszwa wewnętrzna: skóra naturalna
 Podeszwa: TR
 Kolor: różne wersje kolorystyczne
 Rozmiary: 35-42

4. PIAZZA

Cholewka: skóra naturalna
 Podeszwa wewnętrzna: skóra naturalna
 Podeszwa: TR
 Kolor: beżowoczarne
 Rozmiary: 36-42

5. PIAZZA

Cholewka: skóra naturalna
 Podeszwa wewnętrzna: skóra naturalna
 Podeszwa: TR
 Kolor: różne wersje kolorystyczne
 Rozmiary: 36-42

6. PIAZZA

Cholewka: skóra naturalna
 Podeszwa wewnętrzna: skóra naturalna
 Podeszwa: TR
 Kolor: srebrny
 Rozmiary: 36-42

Sklepy:

AERISMED Ortopedia-Podologia-Rehabilitacja,
 Łagoszów Wielki 1, 59-160 Radwanice
 AXIM, ul. Ks. J. Przytockiego, 132-447 Siepraw
 FH Ryszard Bialek al. Niepodległości 3, 39-300 Mielec
 EVA-DAR ul. Baildona 2, 44-100 Gliwice
 Mariusz Frączek ul. Żelazna 29/3, 53-427 Wrocław
 JK Krzysztof Janeczko, ul. Mickiewicza 10, 55-095 Mirków
 KEFAS, ul. gen. Wł. Sikorskiego 47, II-400 Kętrzyn
 FOX, ul. 3 Maja 16, 81-357 Gdynia
 LAGUNA, ul. Stryjeńska 3, 42-200 Częstochowa
 P.H. MARTEX ul. Piotrkowska 36, 90-265 Łódź
 PANAS, ul. Karmelicka 21, 31-131 Kraków
 SATURN, Al. Młodzieży Polskiej 14, 09-100 Słubice
 PETMARK, ul. Krótka 3, 18-400 Łomża
 MARTA, ul. Moniuszki 2c, 14-500 Braniewo
 MIRIAM, Podegrodzie 354, 33-386 Podegrodzie
 MODNE OBUWIE, ul. Szydłowiecka 39/2, 26-600 Radom
 TALAGA, ul. Kramarska 26, 61-765 Poznań
 JOANNA, ul. Szczytna 16, 87-100 Toruń
 BASKO, ul. Sikorskiego 19, 82-100 Nowy Dwór Gdański

Sklepy internetowe:

www.butywsieci.pl
www.butyantylopa.pl
www.zdrowastopa-obuwie.pl
www.zdrowastopa.com
www.obuwie-zdrowotne.pl
www.e-goska.pl
www.hitobuwie.pl
www.obuwienahaluksy.pl
www.mixbuty.pl
www.dsollection.pl
www.e-kobi.pl
www.biostopa.pl
www.stadnicki.pl
www.stanleyed.pl
www.markoweobuwie.pl



PITILLOS
Cholewka: skóra
Kolory: jak na zdjęciu
Rozmiary: 36-41

Znajdziesz nas:

Szafa butów, www.facebook.com/miriambuty
Ładne Buty, www.facebook.com/ladnebutykalisz
Menbur, www.facebook.com/MENBUR-POLSKA
Elizabeth, www.facebook.com/elizabethobuwie
La Strada, ul. Półwiejska 9, Poznań



1



2



5



4



3



6



7



8



9

1. PREDO
Mokasyny męskie
Cholewka: skóra naturalna
Kolor: granat

4. PREDO
Półbuty damskie
Cholewka: skóra naturalna
Kolory: czarny krokodyl, czarny gładki

7. PREDO
Szpilki
Cholewka: skóra naturalna
Kolory: czarny, biały, czerwony, srebrny, beżowy, niebieski, wiśnia

2. PREDO
Półbuty męskie wizytowe
Cholewka: skóra naturalna
Kolory: czarny, bordo, brąz

5. PREDO
Półbuty damskie
Cholewka: skóra naturalna
Kolory: beż błysk, czarny błysk, beż nubuk

8. PREDO
Półbuty damskie
Cholewka: skóra naturalna zamsz
Kolor: beż

5. PREDO
Baleriny letnie
Cholewka: skóra naturalna
Kolory: czarny, beż, róż, granat, złoty

6. PREDO
Sandaly damskie
Cholewka: skóra naturalna
Kolory: złoty, srebrny

9. PREDO
Sneakersy damskie
Cholewka: skóra naturalna
Kolory: czarny, biały

Sklep online:

www.pre-do.pl

Social media:

www.facebook.com/pg/PREDOBRANDSHOES/posts/
www.instagram.com/predo_shoes/



1



2



5



4



5



6



PRIMIGI.COM

- 1. PRIMIGI**
Sandalki skórzane
Zabudowany zapiętek
Lekka i elastyczna podeszwa
Rozmiary: 20-29
- 2. PRIMIGI**
Buty skórzane
Idealne do nauki chodzenia, bardzo lekkie
Elastyczna podeszwa
Rozmiary: 19-26
- 5. PRIMIGI**
Buty skórzane
Idealne do nauki chodzenia, bardzo lekkie
Elastyczna podeszwa
Rozmiary: 19-26
- 4. PRIMIGI**
Buty skórzane
Sneakersy w modnej kolorystyce
Bardzo lekkie, model dla nastolatek
Rozmiary: 27-40
- 5. PRIMIGI**
Sandaly skórzane
Bardzo lekkie, model dla nastolatek
Rozmiary: 27-40
- 6. PRIMIGI**
Nowość. Obuwie z podeszwą MICHELIN
Bardzo lekkie, model dla nastolatek
Podeszwa antypoślizgowa
Rozmiary: 27-40

Wybrane sklepy:

- www.apia.pl
- www.mivo.pl
- www.kids-step.pl
- www.nico.pl

BR



1



2



5



4



5



6



1. RAWEKS
Cholewka: bawełna 100%
Rozmiary: 25-35

2. RAWEKS
Cholewka: bawełna 100%
Rozmiary: 25-35

5. RAWEKS
Cholewka: bawełna 100%
Rozmiary: 25-35

4. RAWEKS
Cholewka: bawełna 100%
Rozmiary: 18-26

5. RAWEKS
Cholewka: bawełna 100%
Rozmiary: 25-35

6. RAWEKS
Cholewka: bawełna 100%
Rozmiary: 18-26

Strona internetowa:

www.raweks.com

Kontakt przez facebook:

www.facebook.com/Raweks-polski-producent-obuwia-dla-dzieci/

Sklepy stacjonarne:

Raweks, ul. Wolności 23, 42-242 Rędziny
Jazzy, ul. Holdunowska 9B, 43-143 Łędziny
Jazzy, ul. Rynek 23, 32-540 Trzebinia
Jazzy, ul. Rynek 22, 32-065 Krzeszowice

Sklep internetowy:

www.ejazzy.pl



RELIFE
 Cholewka: skóra
 Wyściółka: skóra
 Poszerzona tęgość
 Amortyzacja w obcasie
 Modele damskie rozmiary: 39-45
 Modele męskie rozmiary: 39-46

Dostępne między innymi w sklepach:

Laguna Częstochowa Al. NMP 81
 Szyszka Łódź ul. Piotrkowska 259
 Sigma Wodzisław Śląski Rynek 10
 Sieć sklepów Jarko południowa Polska





1



2



3



4



5



6

1. RENBUT
Cholewka: skóra naturalna
Podszewka: skóra naturalna
Spód: TR
Kolory: różne wersje kolorystyczne
Rozmiary: 20-25

4. RENBUT
Cholewka: skóra naturalna
Podszewka: skóra naturalna
Spód: TR, świecąca podeszwa LED (w rozmiarze 26-30)
Kolory: różne wersje kolorystyczne
Rozmiary: 26-36

2. RENBUT
Cholewka: skóra naturalna
Podszewka: skóra naturalna
Spód: TR
Kolory: różne wersje kolorystyczne
Rozmiary: 20-25

5. RENBUT
Cholewka: bawełna naturalna
Podszewka: bawełniana
Wyściółka: skóra naturalna
Spód: PCV
Kolory: różne wersje kolorystyczne
Rozmiary: 19-27

5. RENBUT
Cholewka: skóra naturalna
Podszewka: skóra naturalna
Spód: TR
Kolory: różne wersje kolorystyczne
Rozmiary: 26-36

6. RENBUT
Cholewka: bawełna naturalna
Podszewka: bawełniana
Wyściółka: skóra naturalna
Spód: PCV
Kolory: różne wersje kolorystyczne
Rozmiary: 26-35

Sklep internetowy:

www.smykowakopalnia.pl
<https://renbut.pl/gdziekupic>



1



2



5



4



5



6

**1. RIDER STRIKE PLUS SLIDE KIDS**

Materiał: lekki plastyczny materiał syntetyczny

Kolory: granatowy, czarny

Rozmiary: 30-37/38

2. RIDER INFINITY III THONG

Materiał: syntetyczny z wyściółką z pianki Ecco Dry Foam

Rozmiary: 41 do 47

5. RIDER SATURN

Materiał: syntetyczny z wyściółką z pianki Ecco Dry Foam

Kolory: czarny, czarno zielony, granatowy

Rozmiary: 41 do 45/36

4. RIDER WAVE SLIDE

Materiał: syntetyczny z wyściółką z pianki Ecco Dry Foam

Kolory: czarny, czarno różowy, pudrowy, granatowy

Rozmiary: 35/36 do 41/42

5. RIDER FREE PAPETE

Materiał: lekki plastyczny materiał syntetyczny

Kolory: czarny, szary i czarno pomarańczowy

Rozmiary: 41 do 45/46

6. RIDER CROSS SLIDE

Materiał: syntetyczny z wyściółką z pianki Ecco Dry Foam

Kolory: czarny, czarno różowy, pudrowy

Rozmiary: 35/36 do 41/42

Dostępne:www.eobuwie.plwww.ipanema.plwww.rider-polska.pl



1



2



5



4



5



6

1. RYLKO
Czarne klapki z ozdobnymi, złotymi klamrami z linii RYLKO
Cholewka: skóra licowa
Podszewka i wyściółka: skórzana
Podeszwa: płaska
Rozmiary: od 35-41

2. RYLKO
Sandał w kolorze czarnym z linii RYLKO
Cholewka: skóra licowa
Podszewka i wyściółka: skórzana
Podeszwa: płaska o grubości 1 cm
But posiada ozdobną klamerkę w kolorze złota
Rozmiary: od 35-41

5. RYLKO
Różowy sandał na obcasie z linii RYLKO
Cholewka: skóra welurowa i wzorzysta tkanina
Podszewka i wyściółka: skórzana
Podeszwa: słupek obiekany o wysokości 8 cm
Rozmiary: od 35 do 40

4. RYLKO
Czarny sandał na obcasie z linii RYLKO
Cholewka: skóra welurowa i wzorzysta tkanina
Podszewka i wyściółka: skórzana
Podeszwa: słupek obiekany o wysokości 7,5 cm
Rozmiary: od 35-41

5. RYLKO
Półbut damski w kolorze białym z linii RYLKO
Cholewka: skóra licowa
Podszewka i wyściółka: skórzana
Podeszwa: płaska o grubości 4 cm
Nosek okrągły
But posiada ozdobną perforację na cholewce
Rozmiary: od 36 do 40

6. RYLKO
Czarny sandał na klinie z linii RYLKO
Cholewka: skóra welurowa
Podszewka i wyściółka: skórzana
Podeszwa: ozdobny klin + platforma o wysokości 8 cm
But posiada ozdobną klamerkę w kolorze srebra
Rozmiary: od 35-41

Sklep internetowy:
<https://www.rylko.com/pl/home>

S

1. S.OLIVER

Cholewka: materiał
Kolory: white, navy
Rozmiary: 40-46

2. S.OLIVER

Cholewka: materiał
Kolory: black, grey, red, navy
Rozmiary: 40-46

5. S.OLIVER

Cholewka: materiał
Kolory: white comb, red, yellow, navy
Rozmiary: 36-42

4. S.OLIVER

Cholewka: skóra
Kolory: black nappa, lt grey, coral, navy
Rozmiary: 36-42

5. S.OLIVER

Cholewka: materiał
Kolory: black, white, lt grey, yellow, orange, navy, lt blue
Rozmiary: 36-43

6. S.OLIVER

Cholewka: materiał
Kolory: black, white, white/red, white/navy, lt rose
Rozmiary: 36-42



1



2



5

Sklepy:

www.anmar-fashion.pl
www.answear.pl
www.eobuwie.pl
www.filippo.pl
www.meritumobuwie.pl
www.buty-bosa.pl
www.starsofhollywood.pl

Kontakt Facebook:

<https://pl-pl.facebook.com/anmarfashion>
<https://pl-pl.facebook.com/falado.obuwie>
<https://www.facebook.com/ochbucik/>
<https://pl-pl.facebook.com/skleptommy>
<https://www.facebook.com/salony.skorzane.butpol>

Sklepy stacjonarne:

- Sklep Obuwniczo-Odzieżowy ANMAR
ul. Ks.J. Zawadzkiego 2/02 Suwalki
- Sklep Obuwniczy BUTPOL
ul. Górnośląska 4 / ul. Górnośląska 56 Kalisz
- Sklep Obuwniczy ERA
ul. Marszałkowska 27/35 Warszawa
- Sklep Obuwniczy FALADO
ul. Chopina 2 Pruszków
- Sklep Obuwniczy INCOGNITO
Aleje Jerozolimskie 65-79 Warszawa
- Sklep Obuwniczy JOLA
ul. Puławska 11 Warszawa
- Sklep Obuwniczy LAGUNA
Aleja NMP 81 Częstochowa
- Sklep Obuwniczy TOMMY
ul. Ratuszowa 3a/5 Kolobrzeg

4



5



6



1



2



5



4



5



6

Obuwie dostępne między innymi w sklepach:

- ALTUS, Pl Wolności 1 Rzeszów
- D.H. CENTRAL, ul. M.C. Skłodowskiej 2/1 Białystok
- Galeria SKARBK Salon Mody ELEGANZA, ul. Mickiewicza 4 Katowice
- GOMED, ul. Rajską-5F Gdańsk
- GOMED, ul. Jaśkowa Dolina 105 Gdańsk

- GOMED, ul. Chrobrego 6/8 Sopot
- GOMED, ul. Legionów 67 Gdynia
- GOMED, ul. Sobieskiego 310 Wejherowo
- GOMED, ul. Wojska Polskiego 14 Pruszcz Gdański
- GOMED, ul. Wyzwolenia 7a Tczew
- JUBILAT, Al. Zygmunta Krasińskiego 1 Kraków
- PANTOFELEK, ul. Sułkowskiego 13 Bydgoszcz
- Salon Medyczny, ul. Karmelicka 5 Lublin

1. 2. 5. 4. 5. 6. SANITAL FLEX
 Cholewka: lycra
 Wyściółka: microfibra
 Kolory: różne wersje kolorystyczne
 Rozmiary: 35-42



WŁOSKIE TOREBKI
ZE SKÓRY NATURALNEJ
W KOLORACH DOSTĘPNYCH
JAK NA ZDJĘCIACH

Sklepy:

C.G.KLIF, SKLEP SCARLET, Gdynia
SKLEP SZYK, ul. Trybunalska 19/21, Świdnica
HOTEL GOŁĘBIEWSKI BUTIK MONIKA, Mikołajki, Wisła, Karpacz
ATELIER, ul. Kościuszki 1, Elk

SKLEP MILAGROSS, ul. Bogusławskiego 53, Wrocław
BUTIK IMAGINE, Galeria Łódzka, Łódź
SKLEP KARZEŁ, ul. Śródmiejska 27, Żary
BUTIK NEFER CITY PARK, Poznań
NICO POLSKA, Poznań-Swadzim, Kraków-Modlnica



1



2



3



4



5



6

1. 2. SKARPOL

Cholewka: materiał tekstylny

Kolory: różne wersje kolorystyczne

Rozmiary: 19-24

5. 4. 5. 6. SKARPOL

Cholewka: materiał tekstylny

Kolory: różne wersje kolorystyczne

Rozmiary: 24-35

Sklep internetowy:www.buciksklep.pl**Wybrane sklepy:**

- DOLEJ MARIAN targowisko miejskie Arki Bożka 10a, stoisko 302, Jastrzębie-Zdrój

- PHU „BUKAT” Al. Tadeusza Rejtana 53A/236, Rzeszów
- GLAMOUR-BIS ul. Nowy Świat 14, Kalisz
- HANDEL WIELOBRANŻOWY MAGDALENA MARTYNÓW ul. Karola Kurpińskiego 32a, Włoszakowice
- SKLEP „ADAM”, ul. Juliusza Słowackiego 45/13, Warszawa
- PRZEDSIĘBIORSTWO HANDEL & USŁUGI „HADI” ul. Rzemieśnicza 16, Płoty



1



2



3



4



5



6

1. SOFIX

Cholewka: skóra naturalna

Wnętrze: materiał z pianką zmiękczejącą

Rozmiary: 36-45

Sklep internetowy:<https://sofix.pl>**Kontakt:**<https://www.facebook.com/sofixpl><https://www.instagram.com/sofixpl>



1



2



5



4



5



6

**1. SOLO FEMME**

Cholewka: skóra welurowa

Wnętrze: miękka skórzana wyściółka

Kolory: granatowy, czarny, czerwony, żółty, beżowy, rudy

Rozmiary: 36, 37, 38, 39, 40

2. SOLO FEMME

Cholewka: skóra licowa

Wnętrze: skórzana wyściółka

Kolory: czarny, szary granatowy, bordowy, biały, srebrny, cuoio, pudrowy róż, czerwony, żółty, fuksja, zielony, niebieski, złoty, panterka, multikolor

Rozmiary: 34, 35, 36, 37, 38, 39, 40, 41

5. SOLO FEMME

Cholewka: skóra laminowana

Wnętrze: skórzana wyściółka

Kolory: biało-czarny, czarny, beżowy, rudy

Rozmiary: 36, 37, 38, 39, 41

4. SOLO FEMME

Cholewka: skóra welurowa

Wnętrze: skórzana wyściółka

Kolory: multikolor

Rozmiary: 36, 37, 38, 39, 40, 41

5. SOLO FEMME

Cholewka: skóra licowa

Wnętrze: skórzana wyściółka

Kolory: pudrowy róż, żółty

Rozmiary: 36, 38, 39, 40

6. SOLO FEMME

Cholewka: skóra tłoczona

Wnętrze: skórzana wyściółka

Kolory: rudy, czarny

Rozmiary: 35, 36, 37, 38, 40

Sklep internetowy:

<https://sklep.solofemme.pl/>



1



2



3



4



5



6

1. SUAVE

Cholewka: skóra naturalna

Wkładka: skóra naturalna/lateks, wyjmowana z pelotkami

Podeszwa: TR

Kolory: różne wersje kolorystyczne

Rozmiary: 35-42

2. SUAVE

Cholewka: skóra naturalna

Wkładka: korek naturalny/lateks, wyjmowana z pelotkami

Podeszwa: TR

Kolory: różne wersje kolorystyczne

Rozmiary: 35-42

3. SUAVE

Cholewka: skóra naturalna

Wkładka: skóra naturalna/lateks, wyjmowana z pelotkami

Podeszwa: TR

Kolory: różne wersje kolorystyczne

Rozmiary: 35-42

4. SUAVE

Cholewka: skóra naturalna

Wkładka: skóra naturalna

Podeszwa: TR

Kolory: różne wersje kolorystyczne

Rozmiary: 35-42

5. SUAVE

Cholewka: skóra naturalna

Wkładka: skóra naturalna/lateks, wyjmowana

Podeszwa: TR

Kolory: różne wersje kolorystyczne

Rozmiary: 35-42

6. SUAVE

Cholewka: skóra naturalna

Wkładka: skóra naturalna/lateks, wyjmowana

Podeszwa: TR

Kolory: różne wersje kolorystyczne

Rozmiary: 35-42

Sklepy:

AERISMED Ortopedia-Podologia-Rehabilitacja,
Łągoszów Wielki 1, 59-160 Radwanice
AXIM, ul. Ks. J. Przytockiego, 132-447 Siepraw
FH Ryszard Białek al. Niepodległości 3, 39-300 Mielec
EVA-DAR ul. Baıldona 2, 44-100 Gliwice
Mariusz Frączek ul. Żelazna 29/3, 53-427 Wrocław
JK Krzysztof Janeczko, ul. Mickiewicza 10, 55-095 Mirków
KEFAS, ul. gen. Wł. Sikorskiego 47, II-400 Kętrzyn
FOX, ul. 3 Maja 16, 81-357 Gdynia
LAGUNA, ul. Stryjeńska 3, 42-200 Częstochowa
PH. MARTEX ul. Piotrkowska 36, 90-265 Łódź
PANAS, ul. Karmelicka 21, 31-131 Kraków
SATURN, Al. Młodzieży Polskiej 14, 09-100 Słubice
PETMARK, ul. Krótka 3, 18-400 Łomża
MARTA, ul. Moniuszki 2c, 14-500 Braniewo
MIRIAM, Podegrodzie 354, 33-386 Podegrodzie
MODNE OBUWIE, ul. Szydłowiecka 39/2, 26-600 Radom
TALAGA, ul. Kramarska 26, 61-765 Poznań
JOANNA, ul. Szczytna 16, 87-100 Toruń
BASKO, ul. Sikorskiego 19, 82-100 Nowy Dwór Gdański

Sklepy internetowe:

www.butysieci.pl
www.butyantylopa.pl
www.zdrowastopa-obuwie.pl
www.zdrowastopa.com
www.obuwie-zdrowotne.pl
www.e-goska.pl
www.hitobuwie.pl
www.obuwienahaluksy.pl
www.mixbuty.pl
www.dscollection.pl
www.e-kobi.pl
www.biotopa.pl
www.stadnicki.pl
www.stanleymed.pl
www.markoweobuwie.pl



superfit

Von Kindern geliebt. Von Ärzten gelobt.*

* Das Ergebnis basiert auf der Auswertung von 342 zurückgesandten Beurteilungsbögen bei vorgegebener Bewertungsskala gut-mäßig-schlecht.



1



2



3



4



5



6

1. SUPERFIT
Cholewka: textil
Kolory: szary, granatowy, lila, zielen z aplikacjami
Rozmiary: 18-26

4. SUPERFIT
Cholewka: textil
Kolory: szary z różem, granat z szarym
Rozmiary: 18-26

2. SUPERFIT
Cholewka: tecno/textil
Kolory: czarny, granatowy, zielony, różowy z aplikacjami
Rozmiary: 25-40

4. SUPERFIT
Cholewka: tecno/textil
Kolory: szary, czerwony, granatowy, różowy z aplikacjami
Rozmiary: 18-28

5. SUPERFIT
Cholewka: skóra naturalna welur
Kolory: granat-czerwień, niebieski-niebieski
Rozmiary: 19-28

6. SUPERFIT
Cholewka: textil
Kolory: biały, granatowy, wielokolorowy
Rozmiary: 25-40

Strona internetowa:
www.superfit.com

T



1



2



3



4



5



6

**1. TOSCANIO****Shopperka**

Materiał: włoska skóra licowa powlekana
Kolory: rudy, granat, brąz, czarny, butelkowa zieleń, szary, róż, krem, bordo

2. TOSCANIO**Kuferek**

Materiał: włoska skóra licowa groszkowa
Kolory: beżowy, miętowy, granatowy, butelkowa zieleń, bordo, rudy, czerwony, żółty, szary, czarny

3. TOSCANIO**Mały plecak**

Materiał: włoska skóra licowa groszkowa
Kolory: różowy, szary, miętowy, biały, zieleń, grafit, granat, bordo, czarny

4. TOSCANIO**Duży plecak**

Materiał: włoska skóra licowa groszkowa
Kolory: biały, szary, róż, czarny

5. TOSCANIO**Ażurowe sandały**

Materiał: włoska skóra
Kolory: biały, rudy

6. TOSCANIO**Czółenko**

Materiał: włoska skóra welurowa
Kolory: róż, czarny

Oferta TOSCANIO dostępna na www.toscario.pl oraz w sklepie stacjonarnym: Wadowice ul. Trybunalska 16

zapraszamy na fanpage Toscanio [instagram ToscanioPL](https://www.instagram.com/ToscarioPL)



1



2



5



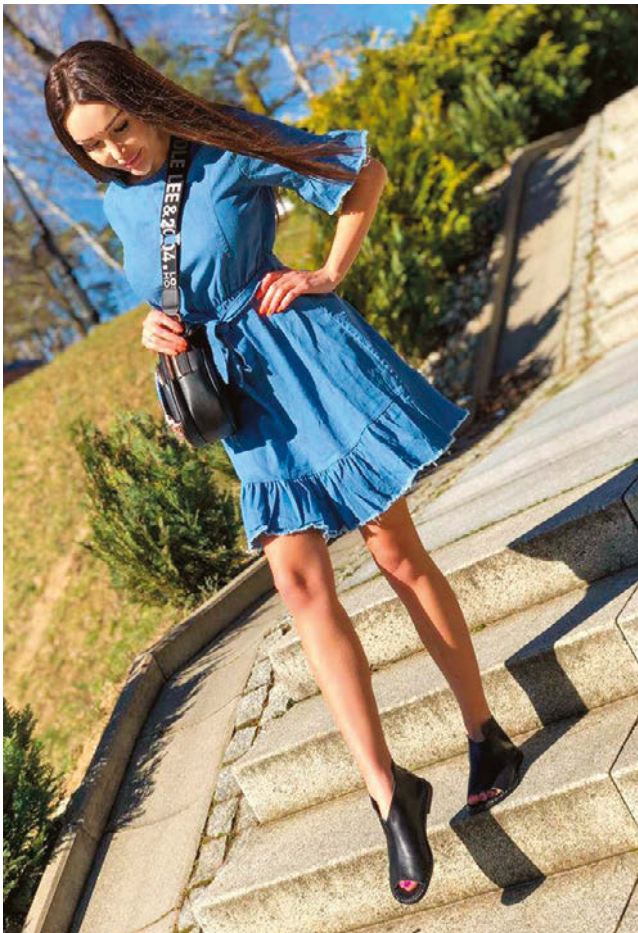
4



5



6



1. TUFFONI

Cholewka: skóra
Kolor: czarny, srebrny, złoty, różowy, nude, czerwony
Rozmiary: 35-41

5. TUFFONI

Cholewka: materiał
Kolor: biało-srebrny
Rozmiary: 36-41

5. TUFFONI

Cholewka: skóra
Kolor: brązowy
Rozmiary: 36-41

2. TUFFONI

Cholewka: skóra
Kolor: czarno-złoty
Rozmiary: 36-41

4. TUFFONI

Cholewka: skóra
Kolor: biały
Rozmiary: 36-40

6. TUFFONI

Cholewka: skóra
Kolor: biały
Rozmiary: 36-41

Sklepy:

www.obuwie4u.pl

Kontakt Facebook:

Janus <https://www.facebook.com/januskielce/>
FUX Radom <https://www.facebook.com/Fux-Radom-159521517519446/>
La Femina <https://www.facebook.com/LaFeminaShop/>
Modna Szafa <https://www.facebook.com/Modna-Szafa-Boutique-662966837150672/>
Soho <https://www.facebook.com/sohobuty/>
Ładne Buty <https://www.facebook.com/ladnebutykalisz/>
Femi <https://www.facebook.com/SklepFemi/>
Salonik Obuwia <https://www.facebook.com/profile.php?id=100010886829668>
Top But Style <https://www.facebook.com/TopBut-Style-784054845308387/>

Sklepy stacjonarne:

Lorins C.H.Ptak Rzgów Pasaż centralny 97 A
Diana ul.R. Mielczarskiego 1, II-401 Kętrzyn
Salonik Obuwia ul.T.Kościuszki 7 Lublin
Top But Style Galeria Zielona Puławy
Aleja Styłu Port Łódź Pabianicka 245

U



U.S. POLO ASSN.
SINCE 1890



Sklepy:

- BROOMAN, ul. Lelewela 33, 87-100 Toruń, <https://brooman.pl>
- SPORTING, ul. Długa 2E, 58-309 Wałbrzych, <http://sporting.walbrzych.pl>
- ZEBRA, Rynek główny 7, 31-042 Kraków, <https://zebra-butyl.pl>
- DARBUT, ul. Raciborska 16, 44-200 Rybnik, <https://darbut.pl>
- OBUWIE LIZURAJ, Plac Wolności 24, 88-300 Mogilno, <https://www.obuwie-lizuraj.pl>
- TWINS, ul. Krzywoustego 59A, 70-253 Szczecin
- EPABLOSPORT, ul. Mickiewicza 20, 74-400 Dębno
- SNEAKER PEEKER, ul. Kręta 1, 66-446 Deszczno, <https://sneakerpeeker.pl>
- MIKO, Pustynia 33c, 39-200 Dębica, <https://sklep-miko.pl>
- MIVO, Al. Jerozolimskie 179/26, 02-222 Warszawa, <https://mivo.pl>
- EOBUWIE, <https://www.eobuwie.com.pl>

U.S. POLO ASSN

Obuwie damskie i męskie wykonane ze skóry naturalnej skóry ekologicznej, zamszu, meshu i tekstyliów.
Rozmiary damskie od 35 do 41
Rozmiary męskie od 40 do 46
Różne wersje kolorystyczne

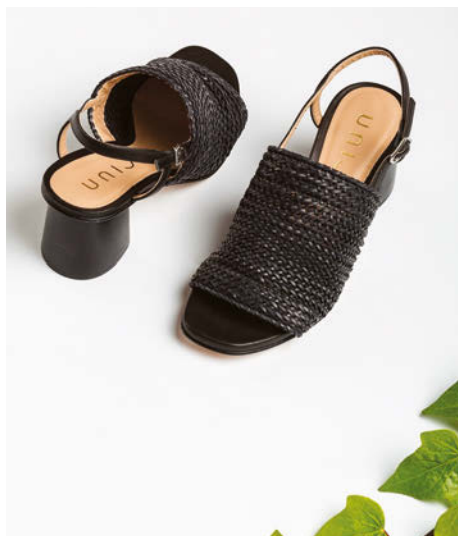


U.S. POLO ASSN

Torebki damskie oraz męskie wykonane ze skóry naturalnej oraz eko-skóry bogactwo modeli i kolorystyki

Sklepy:

- BROOMAN, ul. Lelewela 33, 87-100 Toruń, <https://brooman.pl>
- SPORTING, ul. Długa 2E, 58-309 Wałbrzych, <http://sporting.walbrzych.pl>
- ZEBRA, Rynek główny 7, 31-042 Kraków, <https://zebra-butyl.pl>
- DARBUT, ul. Raciborska 16, 44-200 Rybnik, <https://darbut.pl>
- OBUWIE LIZURAJ, Plac Wolności 24, 88-300 Mogilno, <https://www.obuwie-lizuraj.pl>
- TWINS, ul. Krzywoustego 59A, 70-253 Szczecin
- EPABLOSPORT, ul. Mickiewicza 20, 74-400 Dębno
- SNEAKER PEEKER, ul. Kręta 1, 66-446 Deszczno, <https://sneakerpeeker.pl>
- MIKO, Pustynia 33c, 39-200 Dębica, <https://sklep-miko.pl>
- MIVO, Al. Jerozolimskie 179/26, 02-222 Warszawa, <https://mivo.pl>
- EOBUIE, <https://www.eobuwie.com.pl>



UNISA
Wszystkie modele wykonane są ze skóry naturalnej, ze skórzaną wyściółką
Numeracja od 35 do 41

Dostępne między innymi w sklepach:

www.eobuwie.pl
www.eurobuty.com.pl

Sklepy EUROMODA Rzeszów
„FUX”, ul. Moniszki 17 Radom
FERRONI Warszawa, ul. Warecka 11; Nowogrodzka 10
U ASI sklep obuwniczy, ul. Tadeusza Kościuszki 23 Pieszycy

WWW



1



2



5



4



5



6



7



8



9

Sklepy internetowe:

- www.amorinoobuwie.pl
- www.buty-bosa.pl
- www.tymoteo.pl
- www.butydlakazdego.pl
- www.kochamButy.pl
- www.nico.com.pl
- www.quattrofashion.pl
- www.markoweobuwie.com.pl
- www.eurobuty.com.pl
- www.luzbest.pl
- www.darbut.pl
- <https://bialcon.pl/akcesoria/akcesoria-obuwie-damskie>

- 1. WONDERS**
Cholewka: skóra licowa
Kolory: czerwony, granatowy, czarny
Rozmiary: 25-42
- 4. WONDERS**
Cholewka: skóra licowa
Kolory: print zwierzęcy snake jasny beżowy
Rozmiary: 25-42
- 7. WONDERS**
Cholewka: skóra licowa
Kolory: biały
Rozmiary: 25-42

- 2. WONDERS**
Cholewka: skóra zamszowa
Kolory: beż
Rozmiary: 25-42
- 5. WONDERS**
Cholewka: skóra metalizowana
Kolory: złoty, grafit złoty
Rozmiary: 25-42
- 8. WONDERS**
Cholewka: skóra licowa
Kolory: czerwony, metalizowany złoty
Rozmiary: 25-42

- 5. WONDERS**
Cholewka: skóra metalizowana
Kolory: złoty
Rozmiary: 25-42
- 6. WONDERS**
Cholewka: skóra zamszowa
Kolory: print zwierzęcy zebra beżowa
Rozmiary: 25-42
- 9. WONDERS**
Cholewka: skóra licowa
Kolory: print zwierzęcy snake lososowy
Rozmiary: 25-42

Y



1



2



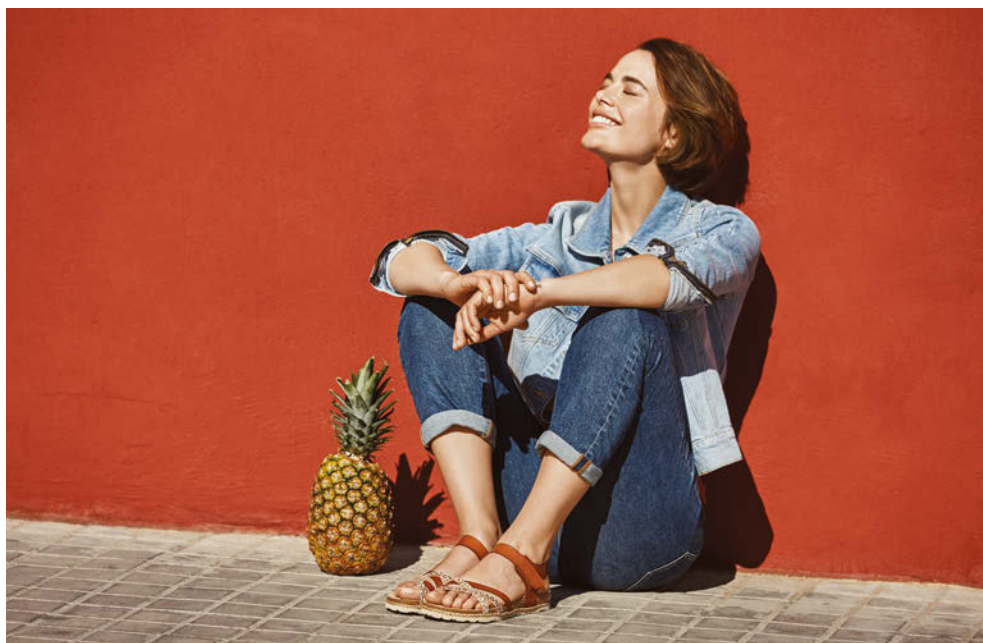
5



4



5



Obuwie firmy YOKONO jest dostępne w następujących sklepach:

<https://alebuty.com.pl>
<https://www.macris.com.pl>
<https://www.buty-smile.pl>
www.armodo.pl
www.fason-obuwie.pl

1. YOKONO
 Sandały Capri
 Cholewka: skóra
 Podeszwa na korku
 Rozmiary: 35 - 42

2. YOKONO
 Sandały Cadiz
 Cholewka: skóra
 Podeszwa na korku
 Rozmiary: 35 - 42

5. YOKONO
 Sandały Calpe
 Cholewka: skóra
 Koturn na korku
 Podeszwa antypoślizgowa
 Rozmiary: 36 - 41

4. YOKONO
 Sandały na obcasie Floren
 Cholewka: skóra
 Obcas 5 cm, wkładka z korka
 Ciekawa kolorystyka brązu z imitacją weża
 Rozmiary: 36 - 41

5. YOKONO
 Sandały Beach
 Cholewka: skóra
 Podeszwa na korku
 Rozmiary: 35 - 42





1



2



3



4



5



6



7

Sklepy internetowe:

www.sklep.zetpol.pl
www.zetpol.pl/gdzie-kupic

1. ZETPOL

Materiał wierzchni: bawełna naturalna
 Spód: PCV
 Nowoczesne wzornictwo,
 intensywne żywe kolory, hafty i aplikacje
 Rozmiary: od 18 do 27

2. ZETPOL

Materiał wierzchni: bawełna naturalna
 Spód: PCV
 Nowoczesne wzornictwo,
 intensywne żywe kolory, hafty i aplikacje
 Rozmiary: od 20 do 27

5. ZETPOL

Materiał wierzchni: bawełna naturalna
 Spód: PCV
 Nowoczesne wzornictwo,
 intensywne żywe kolory, hafty i aplikacje
 Rozmiary: od 25 do 36

4. ZETPOL

Materiał wierzchni: bawełna naturalna
 Spód: PCV
 Nowoczesne wzornictwo,
 intensywne żywe kolory, hafty i aplikacje
 Rozmiary: od 18 do 27

5. ZETPOL

Materiał wierzchni: bawełna naturalna
 Spód: PCV
 Nowoczesne wzornictwo,
 intensywne żywe kolory, hafty i aplikacje
 Rozmiary: od 20 do 27

6. ZETPOL

Materiał wierzchni: bawełna naturalna
 Spód: PCV
 Nowoczesne wzornictwo,
 intensywne żywe kolory, hafty i aplikacje
 Rozmiary: od 26 do 32

7. ZETPOL

Materiał wierzchni: bawełna naturalna
 Spód: PCV
 Nowoczesne wzornictwo,
 intensywne żywe kolory, hafty i aplikacje
 Rozmiary: od 26 do 34



1



1



1



1



1



1



2



2

Sklepy internetowe:

www.sklep.zetpol.pl
www.zetpol.pl/gdzie-kupic

1. ZETPOL – KALOSZE

Kaloszki wykonane z wysokiej jakości PCV nie zawierające toluenu,
 Nowoczesne wzornictwo i bardzo duży wybór kolorów i wzorów dla dziewczynek i chłopców.
 Wszystkie modele kaloszy dziecięcych dostępne również z wkładami ocieplającymi.
 Rozmiary: od 21 do 36

2. ZETPOL – KLAPKI ARIEL

Całość wykonana z wysokiej jakości PCV, bez zawartości toluenu.
 Część wierzchnia podszycia jest miękką włókniną.
 Różne wersje kolorystyczne
 Rozmiary: od 21 do 26

Targi
Mody
Poznań

ZAPRASZA

mtp
GRUPA

buy
poland

PORTAL PROMOCJI POLSKICH PRODUCENTÓW ZA GRANICĄ

ORGANIZATOR

TARGÓW MODY POZNAŃ

WSPIERA BRANŻĘ OBUWNICZĄ

WEJDŹ NA STRONĘ

WWW.BUYPOLAND.PL

I ZOBACZ JAK TO ROBIMY.

JEŚLI MASZ PYTANIA, JESTEŚMY DO TWOJEJ DYSPOZYCJI

**niezbędne
dla
obuwia**



1

2

3



4

5

6



NOWOŚĆ! MAGIC CLEANER - Magiczna innowacja od firmy BAMA przywraca dawną świetność podeszwie!

Sklepy:

www.eobuwie.pl
www.casu.pl
www.cizemka.pl
www.gentle-man.pl

1. BAMA

Nazwa: Impregnat 200 ml Sneaker Protect
Kolor: do wszystkich kolorów
Funkcja: ochrona
Materiał: wszystkie materiały poza lakierowanymi i metalicznymi

2. BAMA

Nazwa: Dezodorant do obuwia 100 ml Sneaker Fresh
Kolor: do wszystkich kolorów
Funkcja: odświeżanie zapachu
Materiał: wszystkie materiały

3. BAMA

Nazwa: Pianka pielęgnująca 200 ml Sneaker Care
Kolor: do wszystkich kolorów
Funkcja: pielęgnacja, czyszczenie
Materiał: wszystkie materiały

4. BAMA

Nazwa: Płyn czyszczący 75 ml Sneaker Clean
Kolor: do wszystkich kolorów
Funkcja: czyszczenie
Materiał: wszystkie materiały

5. BAMA

Nazwa: Sneaker Clean-chusteczki czyszczące 12 szt.
Kolor: do wszystkich kolorów
Funkcja: czyszczenie
Materiał: wszystkie materiały

6. BAMA

Nazwa: Whitener 100 ml
Kolor: biały
Funkcja: pielęgnacja
Materiał: wszystkie białe poza zamszem i nubukiem i ich imitacją



1



2



5



4



5



6

**1. COCCINÉ ECO CREAM**

Krem do pielęgnacji skóry

2. COCCINÉ ECO DEO

Szybki w działaniu dezodorant do obuwia

5. COCCINÉ ECO GREASE

Tuszczy ochronny do skóry licowej

4. COCCINÉ ECO CLEAN

Wydajny płyn czyszczący

5. COCCINÉ ECO NUBUCK

Odświeżacz koloru do zamszu

6. COCCINÉ ECO PROTECTOR

Impregnat do obuwia

Sklep:www.coccine-shop.eu

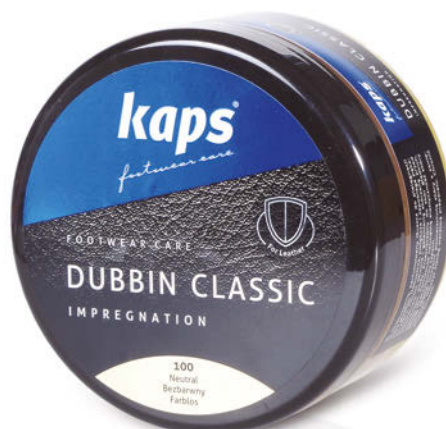
FB: Kocham buty.Coccine

Instagram: coccineinspiruje

Blog: kochambuty.eu



1



2



3



4



5



6

Gdzie kupić:

- Miriam Salon Obuwia, Rynek 5, Nowy Sącz
- „Szafa Butów”, ul. Krakowska 149 (Galeria Tarnovia), Tarnów
- Salon obuwniczy Adam, ul. Krakowska 27, Tarnów
- Sklep Obuwniczy ul. Jana Pawła II 23/A3, Wesola
- Sklep obuwniczy Kawimet, ul. Jana Pawła II 26, Warszawa
- Sklep Obuwniczy, Al. Solidarności 101, Warszawa
- Solum, ul. Kościuszki 1, Bochnia
- Amax Sklep BUT-Y, ul. Sienkiewicza 5, Białystok
- Salonik Obuwniczy Raffaella, ul. Gabriela Narutowicza 37, Lublin

1. PROTECTOR PFC FREE 200 ML I 400 ML.
Impregnat nowej generacji, bezbarwny i szybko schnący. Nie zawiera fluoru! Znakomicie chroni przed przenikaniem wilgoci i dymnymi plamami.

2. DUBBIN CLASSIC 200 ML
Ekskluzywny, perfumowany tłuszcz do pielęgnacji skóry gładkiej. Natłuszcza, zmiękcza i zapobiega pękaniu skóry. Chroni obuwie i galanterię skórzaną przed przenikaniem wody.

3. RENOVATOR 200 ML
Odnawia kolor obuwia oraz artykułów z zamszu, nubuku i tekstyliów. Chroni przed wilgocią i plamami. Trwale zmienia kolor.

4. CLEANIG FOAM 150 ML
Pianka do czyszczenia zamszu, nubuku, tekstyliów, skóry zwykłej oraz natłuszczonej. Odświeża kolory i pielęgnuje skórę.

5. DELICATE CREAM 50 ML
Delikatny krem na bazie naturalnych wosków. Czyści, pielęgnuje, odżywia, nadaje skórze połysk i odnawia kolor.

6. SHOE DEO 150 ML
Dezodorant do obuwia, zapobiega rozwojowi bakterii powodujących nieprzyjemny zapach stóp. Gwarantuje poczucie świeżości i czystości. Łagodnie chłodzi stopy.



1



2



3



4



5



6

Gdzie kupić:

- Miriam - Salon obuwia, ul. Krakowska 5, Tarnów
- Szafa Butów, ul. Hoffmanowej 1, Nowy Sącz
- Obuwie Madras C. H. Land, ul. Wałbrzyska II, Warszawa
- Sklep Obuwniczy Podbięta, ul. Sienkiewicza 4I, Płock
- Salon Obuwia KLIMCZOK, ul. Cyniarska II, Bielsko-Biała
- Sklep Obuwniczy „MAX”, ul. Wilczyńskiego 2, Olsztyn
- Tex-Bud Barbara, ul. Waszyngtona 25, 15-304, Białystok
- Solum, ul. Chopina 5, Brzesko

1. WKŁADKI BAMBOO AND ALUM FRESH (ROZM. 36-46)

Wkładki z włóknami bambusowymi, węglem aktywnym i naturalnym alumentem potasowym - składnikami, które hamują namnażanie się grzybów i bakterii chorobotwórczych.

2. WKŁADKI SENSERO (ROZM. 36-45)

Ultra lekkie wkładki, wykonane z idealnie dopasowującej się do stopy pianki PU „memory” oraz dzianiny poliestrowej; dające odczucie miękkości i izolujące od twardego podłoża.

3. WKŁADKI FRESH STEP (ROZM. 35-46)

Wyjątkowo cienkie wkładki przynoszące stopom uczucie świeżości przez cały dzień; absorbujące wilgoć i skutecznie redukujące niepożądany zapach.

4. WKŁADKI RELAX CARBONEX (ROZM. 35-46)

Profilowane wkładki dla osób ze stopami wrażliwymi; z węglem aktywnym i dodatkiem antybakteryjnej formuły ULTRA-FRESH; poprawiające komfort chodzenia i eliminujące nieprzyjemny zapach.

5. WKŁADKI BALLERIN 2/3 (ROZM. 35-42)

Profilowane, skórzano - tworzywowe wkładki przeznaczone dla kobiet z zespołem przeciężenia przodostopia (płaskostopie poprzeczne); zalecane do obuwia typu czółenka.

6. WKŁADKI ACTIVE GEL (ROZM. 35/36 -45/46)

Profilowane wkładki wykonane z żelu pokrytego dzianiną o trójwymiarowej strukturze; dla osób z dolegliwościami bólowymi oraz zrogowaceniami naskórka. Redukują naciski, amortyzują i zapewniają wygodę podczas chodzenia.



1



2



3



4



5



6

Gdzie kupić:

- „Anpi”, ul. Gorbatowa 27/24, Ostrołęka
- Sklep BUTY, ul. Paderewskiego 10, Białystok
- ASTRA Sp. z o.o. Stoisko Obuwnicze, ul. Horbaczewskiego 4-6, Wrocław
- Miriam Salon Obuwia, Rynek 5, Nowy Sącz

www.klasycznebuty.pl

1. LEATHER SOAP 100 ML

Wyjątkowe mydło na bazie gliceryny przeznaczone do czyszczenia skóry gładkiej. Odżywia i zapewnia delikatne nawilżenie.

2. GREASE 100 ML

Pachnący tuszcz do skór na bazie olejów mineralnych i roślinnych. Impregnuje, chroni i odżywia gładką skórę.

3. BALM RENEW 200 ML

Odnawia i pielęgnuje powierzchnie wykonane ze skóry gładkiej. Ożywia ich kolory i nadaje połysk.

4. CLEANING MILK 200 ML

Specjalne mleczko do gruntownego czyszczenia skóry gładkiej oraz ekoskóry. Usuwa głębokie plamy i oczyszcza skórzane powierzchnie.

5. LOTION CARE 200 ML

Mleczko pielęgnacyjne do skóry gładkiej i ekoskóry. Odżywia i nawilża oraz zapobiega jej pękaniu.

6. MULTI PROTECTOR 400 ML

Impregnuje i ochrania skórę gładką, zamsz, nubuk oraz tekstylia.



1



2



5



4



5



6

**1. SAPHIR MDOR PATE DE LUXE**

Pasta do prawdziwych butów.
Prawdopodobnie najlepsza na świecie.
Zastosowanie: naturalne skóry licowe

2. SAPHIR MDOR MIRROR GLOSS

Wyjątkowa formuła pasty do butów, której celem jest osiągnięcie lustrzanego połysku. Stosuje się w końcowej fazie polerowania.
Zastosowanie: naturalne skóry licowe

5. SAPHIR MDOR CREME POMMADIER

Najwyższej jakości naturalny krem do butów.
Prawdopodobnie najlepszy na świecie.
Zastosowanie: naturalne skóry licowe

4. SAPHIR MDOR LOTION

Naturalny odżywczy balsam do skór na bazie wosku pszczelego.
Zastosowanie: naturalne skóry licowe, skóry z gadów

5. SAPHIR MDOR SUEDE RENOVATOR

Renowator do zamszu i nubuku. Przywraca oryginalny kolor przebarwionych skór szorstkich.
Zastosowanie: zamsz i nubuk

6. SAPHIR MDOR PROTECTOR WATER & STAINS

Ochrona butów przed wilgocią i zabrudzeniami w ekologicznej formule bez rozpuszczalników i gazów. Produkt bez piktogramów ostrzegawczych i deklaracji dotyczącej towarów niebezpiecznych.

Zastosowanie: naturalne i syntetyczne skóry licowe, zamsz, nubuk, tekstylia.

Sklep:

<https://multirenowacja.pl>

Spoleczności:

<https://www.facebook.com/multirenowacja>

<https://www.instagram.com/multirenowacja/>



1

2

5



4

5

6

**1. TARRAGO NANO PROTECTOR**

Uniwersalna ochrona butów przed wilgocią i zabrudzeniami.

Zastosowanie: naturalne i syntetyczne skóry licowe, zamsz, nubuk, tekstylia

2. TARRAGO UNIVERSAL CLEANER

Wszechstronny płyn czyszczący do butów i akcesoriów.

Zastosowanie: naturalne i syntetyczne skóry licowe, zamsz, nubuk, tekstylia

5. TARRAGO SHAMPOO

Uniwersalna sucha pianka do czyszczenia butów i akcesoriów

Zastosowanie: naturalne i syntetyczne skóry licowe, zamsz, nubuk, tekstylia

4. TARRAGO SPORT SUPER GEL

Bardzo wydajny i skuteczny koncentrat do czyszczenia butów i akcesoriów.

Zastosowanie: różnego rodzaju tekstylia

5. TARRAGO SHOE CREAM

Krem do butów w niemal 100 kolorach. Pokrywa drobne rysy i odbarwienia sprawiając, że ulubione buty odzyskują swój blask.

Zastosowanie: naturalne i syntetyczne skóry licowe

6. TARRAGO SUPER WHITE

Mocno kryjąca płynna biała pasta do butów.

Szybko i skutecznie pokrywa rysy i przebarwienia.

Zastosowanie: naturalne i syntetyczne skóry licowe

Sklep:

<https://multirenowacja.pl>

Społeczności:

<https://www.facebook.com/multirenowacja>
<https://www.instagram.com/multirenowacja/>


multirenowacja.pl

JAKOŚĆ MA ZNACZENIE



IMPORTER I DYSTRYBUTOR MAREK:



multirenowacja.pl / tel. 91 851-12-91

**sklepy z
obuwciem,
te adresy
warto
poznać**

**„Wystarczy wejść
do sklepu internetowego,
wybrać buty,
które najbardziej
przykuły Twoją uwagę
i bez wychodzenia
z domu mogą
być Twoje!”**

**Joanna Banakiewicz-Brzozowska
Redaktor Naczelna**

B
BADURA
EST. 1979

NEW COLLECTION
spring·summer



*Małe stopyki
- wielka rzecz*



Sandałki klasyczne
i ze skórzaną wkładką



Trzewiki
na pierwsze kroki



Trampek i tenisówek



Balerinki

www.befado.pl



MARKOWE BUTY W DOBRYCH CENACH



CENTRUM
ZDROWEJ
STOPY

WALDLAUFER
MOKASYNY HEGLI

350 zł



COMFORTABEL
PÓLBUTY LETNIE

~~280~~
260 zł



BERKEMANN
KLAPKI JANNA

DAMSKIE
330 zł



BIRKENSTOCK
KLAPKI ARIZONA

DAMSKIE I MĘSKIE
~~280~~
250 zł



AZALEIA
SANDAŁY

DAMSKIE
~~160~~
140 zł



SCHOLL
SANDAŁY
HEAVEN

250 zł



BIRKENSTOCK
BLAUETRADITION
WKŁADKI PROFILOWANE

110 zł



 butykomfortowe.pl

 ul. Olszynki Grochowskiej 2 A, 04-281 Warszawa

 609 77 23 77

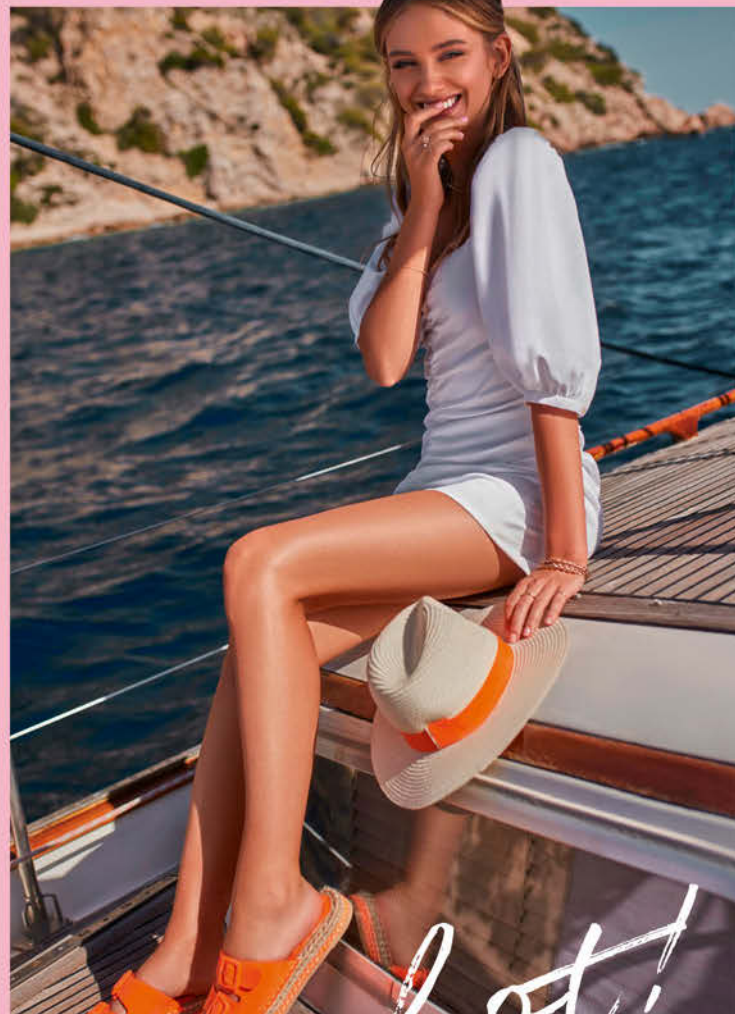


czasnabuty.pl
kolekcja letnia



DeeZee

GIRLS DO IT BETTER



Camellbut

- buty dla każdego

Zapraszamy do kontaktu:

Facebook Kamila Kurek CAMELLBUT
ul. Sikorskiego 1a/2,
64-700 Czarnków

www.camellbut.pl



SANDAŁKI NO QUESTIONS



KLAPKI DANCER



SNEAKERSY RUSH RUN



KLAPKI DELICIOUS



Elizabeth
ul.Chmielna 7 Warszawa
tel.22 827-53-52
elizabeth-obuwie.pl



**WZORY.
A MOŻE
KOŁORY?**

Zawsze w Twoim stylu



męskie buty skórzane
damskie pantofle
mokasyny sneakersy
sandały i klapki

predo®

www.e-predo.pl

ZAREJESTRUJ SIĘ I ODBIERZ 20% RABATU
na towary nieprzecenione



TOMMY HILFIGER

Sklep Petmark



WONDERS

Firma działalność prowadzi od 1989 roku na terenie miasta Łomża pod n/w adresami:

18-400 Łomża UL.KRÓTKA 3
18-400 Łomża UL.DŁUGA 1
18-400 Łomża UL.MAŁACHOWSKIEGO 2

Oferta sprzedażowa jest bardzo bogata w obuwie, odzież i galanterię skórzaną.

*W sprzedaży mamy obuwie premium jak również znanych polskich producentów cenionych na polskim rynku.
Odzież premium jest pochodzenia skandynawskiego, francuskiego, włoskiego.*

*Zapraszamy serdecznie do odwiedzania naszych sklepów i facebooka,
gdzie możecie znaleźć częste promocje.*

Prosimy o dzielenia się z nami swoimi opiniami.



Obuwie-Odzież Petmark Łomża

Na hasło „Świat Butów”
w naszych salonach
uzyskasz rabat
-30% na wszystkie produkty
nieprzecenione!

Zapraszamy!

Zakupów dokonasz też w naszym e-sklepie:

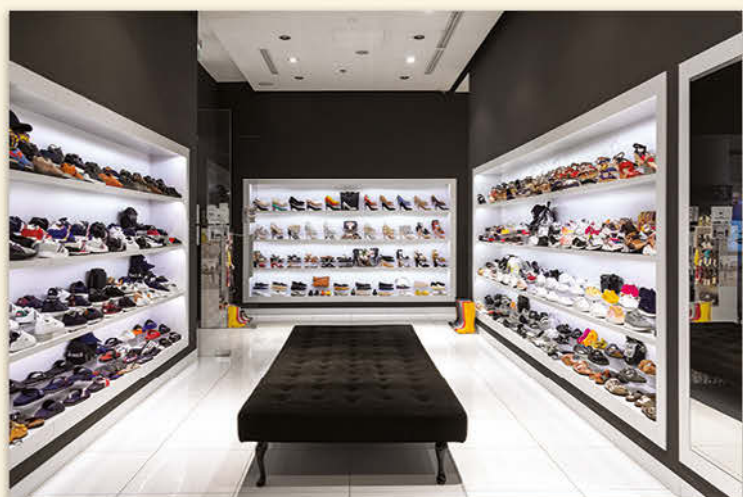
www.mivo.pl

Użyj kodu rabatowego: swiatbutow

MIVO KIDS



MIVO
SHOES SHOP ON-LINE



RYŁKO

www.rylko.com



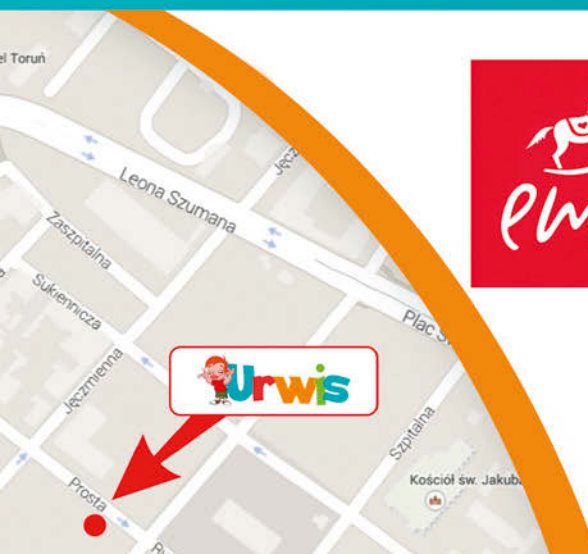


obuwie4u.pl



NAJWIĘKSZE W REGIONIE CENTRUM OBUWIA DZIECIĘCEGO

www.buty-urwis.pl



GEOX
RESPIRA



PRIMIGI

UL. PROSTA 3, 87-100 TORUŃ

☎ 56 652 10 98

sklep@buty-urwis.pl

wojas
30 LAT



www.wojas.pl

Wyjątkowy
i jedyny



Zaprenumeruj ▶

chronosonline.pl

odkryj
więcej

„W sklepach stacjonarnych konsumenci oczekują zwiększenia bezpieczeństwa związanego z zachowaniem norm sanitarnych. Zobacz, co jeszcze słyhać w branży obuwniczej. Zapraszam do lektury”

Joanna Banakiewicz-Brzozowska
Redaktor Naczelna

ŚWIAT BUTÓW 4/2020

Więści z PIPS

Branża w obliczu pandemii COVID-19	4
Badanie na zlecenie World Footwear	6
Platforma internetowa łącząca dostawców i kupców obuwia	6

Więści z OIBS

Apel do władz RP. Kryzys w branży skórzanej w Polsce	8
Poznań – wiosenna edycja 2019	9

Biznes

Co oznacza wprowadzenie stanu epidemii dla przedsiębiorców?	10
Etap II odmrażania gospodarki w Polsce - od 4 maja	10
Obostrzenia w lokalach handlowych	10
BRANŻA OBUWNICZA w liczbach	24

Poradnik przedsiębiorcy/COVID-19

Pakiet dotyczący tarczy antykryzysowej wszedł w życie	11
---	----

Co nowego u... ?

Powrót Diadory na rynek polski	14
Lekkie i miękkie botki Manitu	14
4F wspiera szpital zakaźny w stolicy	15
MM SPORT i KEEN przekazują buty służbom medycznym	15
Wiosna i lato w eobuwie.pl	27

Raport

Branża modowa zwiększa aktywność	16
----------------------------------	----

Warto wiedzieć

Zanim nadejdzie lato	18
----------------------	----

Targi

EURO SHOES PREMIERE COLLECTION	20
Wiosenna edycja Targów Mody Poznań	22

Trendy

Stylizacje na wiosnę dla niej i dla niego	26
---	----

ŚWIAT BUTÓW

#modnewzory #styl #trendy

Redakcja	ul. St. Kierbedzia 4, 00-728 Warszawa tel. 22 50 65 852 faks 22 50 65 856 e-mail: buty@unit.com.pl
Redaktor naczelna	Joanna Banakiewicz-Brzozowska tel. 22 50 65 852 e-mail: jbanakiewicz@unit.com.pl
Współpraca	Agnieszka Grądzka-Wadych, Ewa Górecka
Zdjęcia	Marek Fijałkowski, Imagenet, Dariusz Żurek
Opracowanie graficzne	Grzegorz Dobrzyński
Korekta	Danuta Wojcieszak

UNIT.
WYDAWNICTWO INFORMACJE
BRANŻOWE SP. Z O.O.

UNIT
Wydawnictwo Informacje
Branżowe Sp. z o.o.
ul. St. Kierbedzia 4
00-728 Warszawa,
tel. 22 50 65 852, 22 50 65 856
e-mail: unit@unit.com.pl
www.unit.com.pl
www.handelwpraktyce.pl

Prenumerata	tel. 22 50 65 852 faks 22 50 65 856 prenumerata@unit.com.pl
Reklama i koordynacja	Mariola Cynalewska, tel. 22 50 65 852 tel. kom. 601 36 09 56 e-mail: mcynalewska@unit.com.pl faks 22 50 65 856
Kierownik działu reklamy	Joanna Pratzter tel. 22 50 65 852 jpratzter@unit.com.pl
Marketing	Ewa Kowalska tel. 22 50 65 852 e-mail: marketing@unit.com.pl

Przedruki i eksport tylko
za zgodą wydawcy

ISSN 1428-3905

Nakład: 5000 egz.

Pismo ukazuje się raz w miesiącu

Redakcja nie odpowiada za treść ogłoszeń. Redakcja zastrzega sobie prawo skracania i adustacji zamówionych tekstów oraz odsyłania materiałów niezatwierdzonych do druku. Materiałów niezamówionych nie zwracamy.

ŚWIAT BUTÓW.EU

Portal internetowy

**HANDEL
W PRAKTYCE.PL**

Portal internetowy



www.facebook.com/magazynswiatbutow

M.B. Market Ltd.



Twój Partner w produkcji obuwia

 **L-MEMORY**

Doskonała wygoda dla Twoich stóp

LTA SRL

NON WOVEN TECHNOLOGY

www.mbmarket.com.pl

M.B. Market Ltd. Sp. z o.o. 05-532 Baniocha k/Warszawy, Solec 142

tel. 22 711-66-66, 711-66-53 fax 22 711-66-46, e-mail: mbmarket@mbmarket.com.pl

Oddziały M.B. Market w Polsce:

Oddział Częstochowa: 42-200 Częstochowa, ul. Warszawska 125, tel./fax 34 364-39-85

Oddział Kalwaria Zebrzydowska: 34-130 Kalwaria Zebrzydowska, ul. Stolarska 6, tel./fax 34 876-54-78

Oddział Słupsk: 76-200 Słupsk, ul. Szymanowskiego 16, tel./fax 59 843-36-64

Oddział Łuków: 21-400 Łuków, ul. Królowej Jadwigi 2, tel./fax 25 798-10-30, tel.kom. 602 808 895



BRANŻA W OBLICZU PANDEMII COVID-19

Zupełnie nowa, zaskakująca i dramatyczna sytuacja, jaka zaistniała w związku z ogłoszeniem pandemii COVID-19, skutkująca niemal całkowitym sparaliżowaniem gospodarki, wieloma ograniczeniami dotyczącymi codziennego życia w tym swobodnego podróżowania oraz olbrzymią niepewnością co do funkcjonowania naszych firm, rodzin czy też rozmaitych instytucji państwa, zapewne w wielu z nas zmieniła sposób patrzenia na dotychczasowe relacje gospodarcze i społeczne w naszym kraju.

Wszyscy widzimy gwałtowną eskalację zagrożeń związaną z rozprzestrzenianiem się wirusa, którego natury jeszcze w pełni nie poznaliśmy oraz wyprzedzającą ją eskalację rozmaitych działań ze strony rządu, mających na celu zapewnienie bezpieczeństwa publicznego. Skutki tego, co obecnie obserwujemy trudno jest w tej chwili przewidzieć, ale zapewne u niektórych z Państwa pojawia się obawa, że nasz świat już może nie być taki jak dawniej i że prawdopodobnie nadchodzi moment ustanowienia nowych reguł i priorytetów.

Polska Izba Przemysłu Skórzanego, jej zarząd i właściciele firm członkowskich widzą konieczność mocnego zaakcentowania naszej obecności na rynku krajowym, jak również naszych praw i żądań, które w końcu muszą być respektowane i spełniane przez polskie władze i instytucje państwowe.

Do tych działań, jak i do twardego wyrażenia naszego stanowiska znajdziemy sprzymierzeńców w tych branżach, z którymi łączy nas wspólnota zagrożeń, szans i interesów.

Uważamy, że dla zapewnienia naszych interesów muszą w najbliższej przyszłości zostać zrealizowane wszystkie poniższe postulaty:

Niezależność dostaw – większość produktów niezbędnych dla konsumentów powinna powstawać w oparciu o przemysł krajowy, gdyż to będzie decydować o bezpieczeństwie rynku i utrzymaniu jego stabilności w przypadku wystąpienia jakichkolwiek okoliczności o skutkach podobnych do skutków obecnego zagrożenia epidemicznego.

Zgodnie z hasłem „Zdrowy Rynek – Zdrowe Społeczeństwo” uważamy, że nasza gospodarka musi być chroniona na wzór rynku niemieckiego, w oparciu o przepisy REACH. Przepisy te muszą być w końcu przez nasze krajowe instytucje respektowane, a towary niskiej jakości, obciążone ryzykiem wystąpienia substancji szkodliwych (w tym kancerogennych) muszą zostać z rynku wyeliminowane.

Musi zaistnieć wyraźne rozróżnienie pomiędzy towarami krajowymi i importowanymi w sposobie ich oznaczania. Coraz więcej naszych partnerów branżowych z krajów unijnych jest przekonanych o konieczności wprowadzenia dyrektywy MADE IN, która do chwili obecnej jest w stanie legislacyjnego zawieszenia.

Konieczne jest zamknięcie rynku dla masowych produktów niskiej jakości, generujących olbrzymie ilości trudnych do utylizacji odpadów. Naszym zdaniem powinno się poważnie rozważyć wprowadzenie stałej opłaty produktowej, która uwzględniałaby koszt utylizacji lub recyklingu zużytego produktu.

W celu podniesienia stabilności i bezpieczeństwa rynku musi być wzmocniona i utrzymana dyspersja w obszarze produkcji oraz handlu.

W przypadku produkcji warunkiem utrzymania dyspersji jest funkcjonowanie jak największej ilości firm lokalnych o różnej wielkości – począwszy od małych firm rodzinnych, po duże zakłady produkcyjne, o silnej pozycji kapitałowej i silnej zdolności eksportowej. W przypadku dyspersji handlu muszą zostać inaczej sformułowane przepisy dotyczące podmiotów dominujących na rynku. Część rynku, opanowana przez podmioty dominujące, powinna być obliczana jako wartość łączna i nie powinna znacząco przekraczać części pozostawionej dla podmiotów rozproszonych.

Będziemy upominać się o lokowanie większych zamówień publicznych w Branży Obuwniczej i Skórzanej (obuwie specjalistyczne, ochronne i zdrowotne).

Musimy wywalczyć rzeczywiste wsparcie sektorowe dla firm w celu zwielokrotnienia eksportu, w tym preferencyjne kredyty dla grup producenckich, planujących wspólną ekspansję zagraniczną.

Do tych wszystkich kwestii będziemy angażować wszystkie chętne do współpracy siły po stronie władz publicznych, zwłaszcza te, które w swój program mają wpisana ochronę interesów polskich firm oraz faktyczne bezpieczeństwo i zdrowie konsumentów.

cocciné

SNEAKERS LINE

**RÓB SWOJE!
BUTY
BIERZEMY
NA SIEBIE**



coccine-sport.eu



kochambuty.eu



[/KochamButyCoccine](https://www.facebook.com/KochamButyCoccine)



[Cocciné Inspiruje](https://www.youtube.com/CoccineInspiruje)



*Polecam
Kawline Ferenstein-Knaśko*

Dakoma Sp. z o.o. ul. Turystyczna 12, Wiązowna tel. 22/ 610 45 11



W odniesieniu do większości przedstawionych tu postulatów mamy pełne zrozumienie i wsparcie izb branżowych z krajów członkowskich UE. Prowadzimy na ten temat wiele rozmów i ustaleń. Po stronie naszych unijnych partnerów zauważamy również konieczność zmian mających na celu ochronę rynku wewnętrznego, ochronę środowiska oraz bezpieczeństwo dostaw.

Wszystkie te działania oraz osiągnięte rezultaty będą służyły firmom zrzeszonym w PIPS. Osiągnięcie tych celów jest – naszym zdaniem – konieczne i bezdyskusyjne – mówi Marek Górecki, Prezes Zarządu PIPS.

BADANIE NA ZLECENIE WORLD FOOTWEAR

W grudniu 2019 r. na zlecenie World Footwear przeprowadzono badanie, w którym uczestniczyło 48% respondentów z Europy, 21% z Azji, 20% z Ameryki Północnej, a pozostała część z innych kontynentów. W przedmiotowej ankiecie udział wzięli: producenci obuwia, handlowcy, dystrybutorzy a także przedstawiciele stowarzyszeń branżowych, firm doradczych i prasy branżowej.

Na pytanie o preferencje konsumentów wobec produktów o mniejszym negatywnym wpływie na środowisko, 56% respondentów uważa, że konsumenci wybiorą buty o mniejszym negatywnym wpływie na środowisko, ale tylko wtedy, gdy nie spowoduje to wyższych cen. 27% ankietowanych wskazało, że konsumenci będą skłonni zapłacić tylko nieco więcej (do 10%) za obuwie o mniejszym negatywnym wpływie na środowisko, podczas gdy 2% uważa, że konsumenci są gotowi zapłacić więcej niż 10% wartości. Dla 15% badanych kwestie ochrony środowiska przy wyborze obuwia są nieistotne.

Będzie to stanowić dodatkowe wyzwanie dla firm i marek obuwniczych, ponieważ oczekuje się od nich, że będą dążyć do zrównoważonego rozwoju. Prawie jedna trzecia respondentów w Azji uważa natomiast, że dla konsumentów wpływ przemysłu obuwniczego na środowisko jest kwestią nieistotną.

PLATFORMA INTERNETOWA ŁĄCZĄCA DOSTAWCÓW I KUPCÓW OBUWIA

FindSourcing to internetowa platforma B2B, skoncentrowana na dostawcach i kupcach obuwia. Dostawca może zarejestrować się bez ponoszenia żadnych kosztów, by stać się widocznym w bazie danych, za pomocą której kupujący mogą wyszukiwać, filtrować i łączyć się bezpośrednio z każdym producentem, którego uzna za interesującego.

- Nie ma żadnych kosztów związanych z posiadaniem profilu w FindSourcing,
- Kupujący mogą dotrzeć do Państwa bezpośrednio, ponieważ Państwa dane kontaktowe będą widoczne,
- Twórcy FindSourcing otrzymują również zapytania od kupujących, którzy przesyłają to, czego szukają z kompletnym pakietem technologicznym,
- Producent może złożyć ofertę na projekt, jeśli uzna, że jest on interesujący,
- Jeśli kupujący jest potwierdzony, producent zostanie z nim bezpośrednio skojarzony. Po dokonaniu takiego wprowadzenia pobierana jest jednorazowa opłata lub można pracować na zasadzie 12-miesięcznej prowizji, w zależności od swoich preferencji.

Ambicją twórców platformy jest ułatwienie znalezienia producentów obuwia na całym świecie. Obecnie na FindSourcing zarejestrowanych jest około 1 800 dostawców. Więcej na stronie: <https://www.findsourcing.com/>

THE PRESENTATION IS DEDICATED TO FOOTWEAR BRANDS

 **SOKOLNIKI**
Exhibition and Convention Centre

 **euro shoes**
premiere collection

25-28 February 2020
25-28 August 2020

ORDER TIME STARTS HERE

www.euroshoes-moscow.com





APEL DO WŁADZ RP KRYZYS W BRANŻY SKÓRZANEJ W POLSCE

Na niespotykaną dotychczas skalę nastąpił atak wirusa COVID-19 - praktycznie na całym świecie. Do Polski dotarł w swojej groźnej formie na przełomie lutego i marca, powodując praktycznie paraliż całego państwa, a w szczególności przemysłu, w tym także producentów z branży skórzanej (garbarnie, zakłady produkujące obuwie, galanterię, odzież skórzaną i inne). Według raportu LEAMAN z 2017 roku, to właśnie Europa jest głównym ośrodkiem designu, wzornictwa mody, które "promieniają" na cały świat.

Surowce europejskiego przemysłu garbarskiego to skóry wyprawione, z których ponad 99% jest otrzymywane ze zwierząt, które były hodowane jednocześnie na wełnę, mleko lub mięso; świadczy to o ekologicznej roli garbarni, odzyskujących produkty uboczne, które w braku udziału przemysłu skózanego powinny zostać usunięte /zutyliżowane/, co świadczy o podobieństwie do branży recyklingowej.

Z ekologicznego punktu widzenia, skóra to kluczowe tworzywo, generujące dobrobyt i zatrudnienie w rozmaitych łańcuchach wartości, w których stanowi często główny składnik wyrobu, takich jak między innymi obuwie, odzież, galanteria, meble, tapicerki w samochodach, jachtach, samolotach.

Branża skórzana, w tym szczególnie garbarstwo, odczuwa w największym stopniu negatywne skutki oddziaływania pandemii. Ogólnopolska Izba Branży Skórzanej z siedzibą w Radomiu wystosowała apel do władz RP, kierując pismo do Ministerstwa Rozwoju.

Brak pomocy Państwa w tej trudnej sytuacji spowoduje likwidację firm skórzanych i utratę fachowców.

Należy zauważyć, że na skutek pandemii koronawirusa oraz restrykcji rządowych, okres ten jest tragiczny dla polskiego przemysłu w tym dla branży skórzanej, co wpływa na utratę płynności finansowej na skutek między innymi brak płatności ze strony odbiorców naszych wyrobów. Sklepy w galeriach handlowych zostały zamknięte, sklepy tradycyjne także, brak nowych zamówień, narastanie zapasów gotowych wyrobów/skór, obuwia, galanterii, odzieży itp./, rezygnacji przez odbiorców z dotychczasowych zamówień, obowiązku regulowania zobowiązań z tytułu płatności za zakupione półfabrykaty, usługi energii, ciepło itp.

W związku z powyższym żądamy zapewnienia naszym firmom, pracownikom oraz współpracującym z naszą branżą jednostką handlu detalicznego i hurtowego realnej pomocy finansowej, która powinna polegać na:

1. Przejęciu wypłaty wynagrodzeń w wysokości 80% płacy minimalnej oraz opłat ZUS za pracowników przez okres minimum 3-miesiący, te odwoływania są do wyników miesiąca lutego 2020 roku.
2. Redukcja do minimum formalności związanych z przydzielaniem pomocy przedsiębiorcom. Ilość informacji na formularzu pomocowym powinna być minimalna i przesyłana drogą e-mailową.
3. Zawieszenie opłat związanych z wynajmem powierzchni handlowych /galerie, sklepy, centra handlowe itp. / na 3 miesiące oraz na taki sam okres zawieszenie czynszów dla najemców sklepów będących w gestii Gmin lub Skarbu Państwa.
4. Wpłynięcie (zmiany przepisów) na KUKĘ w celu wypłaty odszkodowań dla przedsiębiorców; w chwili obecnej KUKĘ nie wypłacają odszkodowań, powołując się między innymi na Ustawę o Ubezpieczeniach i wystąpieniu siły wyższej.
5. Wpłynięcie na banki w celu wdrożenia pakietów antykryzysowych np. w postaci łatwo dostępnych kredytów obrotowych o stopie oprocentowania 0% /zabezpieczeniem mogą być posiadane stany magazynowe/, oraz odstąpienie od naliczania odsetek od dotychczasowych kredytów.
6. Oczekujemy powiązania pomocy, o którą występują firmy zrzeszone w Związku Polskich Producentów Handlu i Usług z realizacją zamówień produktów naszych polskich firm zasadnie solidarności branżowej.
7. Oczekujemy zawieszenia na cały okres obowiązywania stanu pandemii wszelkich podatków PIT, CIT, VAT, podatków od nieruchomości oraz zawieszenia opłat związanych z naliczaniem opłat środowiskowych, /BDO/, rozliczeniem wprowadzanych na rynek opakowań itp.
8. Żądamy, aby Ministerstwo Aktywów Państwowych oraz Agencja Rezerw Materiałowych lokoowało/zamawiało w przedsiębiorstwach naszej branży zamówienia dla służb, Spółek Skarbu PAŃSTWA, Policji, Wojska Polskiego, Służby Więziennej itp., co wpłynie na stymulację rozwoju naszych firm oraz możliwości ich przetrwania przy jak najmniejszych kosztach/redukcji pracowników, uniknięcia upadłości, likwidacji

Powyższe wnioski i propozycje są wspólne dla całej branży, którą reprezentuje Ogólnopolska Izba Branży Skórzanej w Radomiu. Wprowadzenie powyższych propozycji w życie uratuje naszą branżę oraz zatrudnionych w niej wysokiej klasy fachowców.

Zarząd Ogólnopolskiej Izby Branży Skórzanej w Radomiu



POZNAŃ – WIOSENNA EDYCJA 2019

W dniach 5–6 marca 2019 roku odbyła się kolejna edycja Targów Mody Poznań, których współorganizatorem jest Ogólnopolska Izba Branży Skórzanej z siedzibą w Radomiu.

Targi Mody Poznań to największe w kraju kontraktacje odzieży, obuwia, dodatków odzieżowych. Tym razem zaprezentowało się blisko 500 marek (odzież, obuwie, dodatki, bielizna, galanteria skórzana, skóry) z 19 państw. Ekspozycje odzieży i wyrobów skórzanych zlokalizowano w pawilonie nr 15, na dwóch poziomach. W pawilonie 8A zorganizowana była „WYSPA RADOMSKA”, w skład której weszli czołowi radomscy przedsiębiorcy: ZPHU PASPOL Dariusz Dobrzyński, BOCA – Zbigniew Adamczyk, CARLO SARTI – Krzysztof Szymański, MARBET – FRATELLI – Robert Pasik, MENBUR – Katarzyna Dzieńkowska, KBK – Beata Kubiak, GLANZBUT, GARBARNIA SZKOPIŃSKI – Mariusz Szkoپیński, JANTA COLLECTIONE – Jan Tatka, Firma MADEJ. Ogólnopolska Izba Branży Skórzanej, pierwszego dnia trwania Targów za wiedzą i przychylnością dyrektor Karoliny Michalak, zorganizowała spotkanie branżowe członków i rzeczoznawców OIBS – panel dyskusyjny dotyczący ważnych zagadnień branży skórzanej, a szczególnie problematyki związanej z jakością półfabrykatów stosowanych do produkcji wyrobów gotowych, tj. obuwia, galanterii skórzanej, odzieży, tapicerstwa itp. Jakość tych wyrobów związana jest z zawartością w półfabrykatkach, tj. głównie w skórze gotowej, podszeawkach, podeszwach, podpodeszwach, zakładkach itp. substancji i czynników szkodliwych. Oprócz tego ważnym elementem jest problem stosowania Polskich norm w w/w wyrobach. Kolejnym ważnym elementem jest zagadnienie związane z ochroną środowiska – w szczególności BDO (Baza Danych o Odpadach), gospodarka ściekowa, ochrona atmosfery. Poruszony został również temat utrzymania zawodu garbarz jako samodzielnego zawodu, a nie włączenia go do palety modowej, jak sugeruje Ministerstwo. W spotkaniu wzięli udział również wszyscy zainteresowani problematyką przemysłu skózanego i ochrony środowiska. Leszek Flisek, jako przedstawiciel OIBS, promuje i wspiera działania Międzynarodowych Targów Poznańskich, prowadzi rozmowy i zachęca nowych przedsiębiorców z branży skózanego do podjęcia współpracy wystawienniczo-targowej na terenie MTP. Na zakończenie prezydent OIBS – Leszek Flisek – podziękował władzom MTP za pomoc, współpracę i uczestnictwo w Targach Mody Poznań. W ramach wieloletniej współpracy Ogólnopolska Izba Branży Skórzanej wspiera i promuje działania Międzynarodowych Targów Poznańskich, szczególnie w ramach Targów Mody Poznań.



Co oznacza wprowadzenie stanu epidemii dla przedsiębiorców?

Wprowadzenie stanu epidemii oznacza, że na terytorium Polski wystąpiła epidemia. Minister Zdrowia oraz Rada Ministrów wprowadzili obowiązki i ograniczenia, a w niektórych wypadkach zakaz działalności, które wiążą się z dużymi skupiskami ludzi.

Do najważniejszych ograniczeń, które obowiązują w związku ze stanem epidemii, należą:

- ograniczenia w wywozie lub sprzedaży poza Polską wybranych produktów oraz możliwość zakazu sprzedaży lub zakazu wywozu tych produktów poza Polskę,
- ograniczenie w prowadzeniu wybranych działalności,

- ograniczenia liczby klientów w sklepach i punktach handlowych,
- zakaz zgromadzeń,
- zakaz przemieszczania się,
- ograniczenia w pracy urzędów publicznych,
- możliwość skierowania do pracy przy zwalczaniu epidemii,
- uregulowanie zasad dotyczących powrotów pracowników zza granicy.

Ograniczenia obowiązują do odwołania.

Źródło: biznes.gov.pl

Obostrzenia w lokalach handlowych

Od 2 kwietnia 2020 r. obowiązują dodatkowe zasady bezpieczeństwa w obiektach handlowych:

- wszyscy klienci sklepów i punktów handlowych muszą robić zakupy w jednorazowych rękawiczkach,
- obiekty handlowe lub usługowe, placówki handlowe oraz zarządzający targowiskami (straganami) muszą zapewnić rękawiczki jednorazowe lub środki do dezynfekcji rąk dla klientów,

- w godzinach od 10:00 do 12:00 sklepy i punkty usługowe mogą przyjmować i obsługiwać jedynie osoby powyżej 65 roku życia; w pozostałych godzinach sklepy i lokale usługowe są dostępne dla wszystkich, w tym dla osób powyżej 65. roku życia,
- obiekty handlowe lub usługowe oraz placówki handlowe są obowiązane dokonywać po każdym kliencie dezynfekcji stanowiska obsługi lub stanowiska kasowego.

Źródło: biznes.gov.pl

Etap II odmrażania gospodarki w Polsce – od 4 maja

W II etapie odmrażania polskiej gospodarki zostały otwarte centra handlowe, hotele i inne miejsca noclegowe, biblioteki, sklepy meblowe i budowlane, rehabilitacja, żłobki i przedszkola. W galeriach handlowych będą obowiązywać takie rygory, jak w sklepach spożywczych, czyli na jedną osobę w sklepie musi przypadać nie mniej niż 15 m² powierzchni.

To ograniczenie nie dotyczy korytarzy. Zamknięte pozostaną miejsca rekreacyjne: siłownie, sale i place zabaw dla dzieci, strefy gier, kina i tzw. food courty, czyli przestrzenie wspólne, w których spożywa się posiłki.

Ministerstwo Rozwoju oraz Główny Inspektor Sanitarny przygotowali szczegółowe wytyczne, dotyczące funkcjonowania centrów i galerii handlowych:

1. Pracownicy, jak i klienci galerii muszą zachować 2-metrową odległość.

2. Każdy musi mieć maseczkę, zasłaniającą usta i nos.

3. Przy wejściach do galerii, do poszczególnych sklepów, kas i w toaletach powinny się znaleźć środki dezynfekujące.

4. Nie wolno korzystać z szatni, przechowalni ubrań i przedmiotów.

5. Parkowanie na terenie galerii handlowych - klienci muszą parkować na co drugi miejscu, a jeśli nie będzie takiej możliwości, muszą zachować dystans przy wsiadaniu i wysiadaniu z auta.

6. Ministerstwo Rozwoju i GIS zalecają, by osoby zatrudnione w galeriach pracowały w trybie zmianowym, a wszelkie narady wewnętrzne zostały ograniczone do minimum (najlepiej skorzystać z możliwości kontaktu telefonicznego lub mailowego).

Pakiet dotyczący tarczy antykryzysowej wszedł w życie

Ochrona zatrudnienia, zmniejszenie obciążeń i zachowanie płynności finansowej w firmach, to główne cele pakietu ustaw, które składają się na tarczę antykryzysową. Szacowana całkowita wartość tego pakietu to co najmniej 10% PKB. Pakiet, który ma przeciwdziałać gospodarczym skutkom pandemii koronawirusa, 1 kwietnia 2020 r. wszedł w życie.

Tarcza Antykryzysowa przewiduje m.in.:

- zwolnienie mikrofirm, które na 29 lutego br. zatrudniały do 9 osób, ze składek do ZUS na 3 miesiące (marzec-maj) – zwolnienie dotyczy składek za przedsiębiorcę i pracujące dla niego osoby; skorzystać mogą także samozatrudnieni z przychodem do 3-krotności przeciętnego wynagrodzenia, którzy opłacają składki tylko za siebie;
- świadczenie postojowe w kwocie do ok. 2 tys. zł – dla zleceniobiorców (umowa zlecenia, agencyjna, o dzieło) i samozatrudnionych o przychodzie poniżej 3-krotności przeciętnego wynagrodzenia;
- dla samozatrudnionych na karcie podatkowej świadczenie wyniesie 1300 zł, zaś dla zleceniobiorców, których suma przychodów z umów cywilnoprawnych jest niższa od 1300 zł, wyniesie ono kwotę utraconych przychodów;
- dofinansowanie wynagrodzeń pracowników – do wysokości 40% przeciętnego miesięcznego wynagrodzenia i uelastycznienie czasu pracy – dla firm w kłopotach;
- ochronę konsumentów w zakresie nadmiernego wzrostu cen i innych nieuczciwych praktyk;
- czasowe zniesienie opłaty prolongacyjnej przy odraczaniu lub rozkładaniu na raty należności skarbowych i składkowych (ZUS);
- umożliwienie odliczenia od dochodu (przychodu) darowizn przekazanych na przeciwdziałanie COVID-19;
- korzystniejsze zasady rozliczania straty;
- wsparcie firm transportowych przez ARP w refinansowaniu umów leasingowych;
- ułatwienia dla branży turystycznej;
- umożliwienie sklepom – w niedziele objęte zakazem handlu – przyjmowania towaru, rozładowywania go oraz wykładania na półki;
- przedłużenie legalnego pobytu i zezwoleń na pracę dla obcokrajowców;
- zwalnianie z naliczania kar umownych za – związane z epidemią – opóźnienia przy realizacji przetargów;
- umożliwienie radzie danej gminy odstąpienia, za część roku 2020, od pobierania podatku od nieruchomości od firm, które przez epidemię koronawirusa utraciły płynność finansową;

- przedłużenie bankowych kredytów obrotowych, w oparciu o dane finansowe na koniec 2019;
- gwarancje de minimis z BGK;
- dopłaty BGK do odsetek;
- fundusze płynnościowe BGK, PFR i KUKE, w tym możliwość uzyskania – przez średnie i duże firmy – z funduszu PFR Inwestycje podwyższenia kapitału lub finansowania w postaci obligacji – łącznie o wartości 6 mld zł.

Szczegóły wybranych rozwiązań

ZWOLNIENIE MIKROFIRM DO 9 OSÓB ZE SKŁADEK DO ZUS PRZEZ 3 MIESIĄCE

Państwo przejmie na 3 miesiące (za marzec, kwiecień i maj br.) pokrycie składek do ZUS od mikrofirm zatrudniających do 9 osób, założonych przed 1 lutego br. Zwolnienie dotyczy składek za przedsiębiorcę i pracujące dla niego osoby. Ze zwolnienia mogą skorzystać także samozatrudnieni z przychodem w wysokości 300% przeciętnego wynagrodzenia, którzy opłacają składki tylko za siebie. Zwolnienie dotyczy składek na ubezpieczenia społeczne, ubezpieczenie zdrowotne, Fundusz Pracy, Fundusz Solidarnościowy, FGŚP, FEP. Zarówno przedsiębiorca, jak i pracujące dla niego osoby, zachowują prawo do świadczeń zdrowotnych i z ubezpieczeń społecznych za okres zwolnienia ze składek. Łączny skutek dla finansów publicznych za 3 miesiące szacujemy na 9,5 mld zł, w tym 6,8 mld zł za mikrofirmy i 2,6 mld zł za samozatrudnionych opłacających tylko swoje własne składki.

ŚWIADCZENIE POSTOJOWE DLA ZLECENIOBIORCÓW I SAMOZATRUDNIONYCH

Wypłata przez ZUS świadczenia postojowego w związku z przestojem spowodowanym epidemią koronawirusa. Świadczenie co do zasady wynosi 2080 zł (80% minimalnego wynagrodzenia) i jest nieoskładkowane oraz nieopodatkowane. W przypadku zleceniobiorców, których przychód z umów cywilnoprawnych nie

przekracza 1300 zł miesięcznie (50% minimalnego wynagrodzenia), świadczenie postojowe wynosi sumę wynagrodzeń z tytułu umów cywilnoprawnych. Z kolei samozatrudnieni rozliczający się w formie karty podatkowej otrzymają świadczenie postojowe w wysokości 1300 zł. Warunkiem uzyskania świadczenia jest to, aby przychód w miesiącu poprzedzającym miesiąc złożenia wniosku nie przekraczał 3-krotności przeciętnego wynagrodzenia. Poza tym rozpoczęcie działalności lub zawarcie umowy musi nastąpić przed 1 lutego br. W przypadku osób samozatrudnionych przychód w miesiącu poprzedzającym miesiąc złożenia wniosku musi spaść o co najmniej 15% w stosunku do miesiąca poprzedniego. Nie trzeba zawieszać działalności, ale świadczenie przysługuje także samozatrudnionym, którzy zawiesili ją po 31 stycznia br.

DOFINANSOWANIE ZATRUDNIENIA

Pomoc ze środków FGŚP przysługuje przedsiębiorcy w okresie wprowadzonego przez przedsiębiorcę przestoju ekonomicznego lub obniżonego wymiaru czasu, w przypadku spadku obrotów gospodarczych:

- nie mniej niż o 15%, obliczony jako stosunek łącznych obrotów w ciągu 2 kolejnych miesięcy w okresie po 01.01.2020 r., do łącznych obrotów z analogicznych 2 miesięcy z roku ubiegłego w następstwie wystąpienia COVID 19, lub
- nie mniej niż o 25 %, obliczony jako stosunek łącznych obrotów w ciągu dowolnie wskazanego miesiąca w okresie po 01.01.2020 r., w porównaniu do obrotów z miesiąca poprzedniego.

W związku ze spadkiem obrotów gospodarczych w następstwie wystąpienia koronawirusa, pracownikowi objętemu przestojem ekonomicznym pracodawca wypłaca wynagrodzenie w wysokości co najmniej minimalnego wynagrodzenia za pracę. Dzięki środkom z FGŚP pracodawca otrzyma dofinansowanie do wynagrodzenia w okresie przestoju w wysokości 50% minimalnego wynagrodzenia plus składki na ubezpieczenia społeczne należne od pracodawcy od przyznanych świadczeń, czyli 1 533,09 zł, z uwzględnieniem wymiaru czasu pracy.

Przedsiębiorca, który obniżył wymiar czasu pracy w związku ze spadkiem obrotów gospodarczych w następstwie wystąpienia koronawirusa, może obniżyć wymiar czasu pracy pracownika o 20%, nie więcej niż do 0,5 etatu, z zastrzeżeniem, że wynagrodzenie nie może być niższe niż minimalne wynagrodzenie za pracę, z uwzględnieniem wymiaru czasu pracy. Przy tak obniżonym wymiarze czasu pracy Fundusz dofinansuje maksymalnie do wysokości 40% przeciętnego miesięcznego wynagrodzenia z poprzedniego kwartału ogłaszanego przez Prezesa Głównego Urzędu Statystycznego plus składki na ubezpieczenia społeczne należne od pracodawcy od przyznanych świadczeń, tj. 2 452,27 zł. Oba świadczenia przysługiwać będą przez łączny okres 3 miesięcy przypadających od dnia złożenia wniosku o wypłatę świadczeń. Rada Ministrów może, w celu przeciwdziałania skutkom gospodarczym COVID-19, w drodze rozporządzenia, przedłużyć ten okres, mając na względzie okres obowiązywania stanu

zagrożenia epidemicznego lub stanu epidemii oraz skutki nimi wywołane.

Wnioski mogą być składane elektronicznie, do dyrektorów Wojewódzkich Urzędów Pracy.

UELASTYCZNIE NIE CZASU PRACY

Pracodawca dotknięty skutkami epidemii koronawirusa będzie mógł skrócić dobowy czas nieprzerwanego odpoczynku dla pracownika z obecnych 11 godzin do 8 (z gwarancją oddania pracownikowi równoważnego odpoczynku w okresie 8 tygodni), a tygodniowy czas takiego odpoczynku – z 35 do 32 godzin. W porozumieniu ze związkami zawodowymi albo – gdy nie ma związków – z przedstawicielami pracowników – będzie mógł też wydłużyć dobowy wymiar czasu pracy do 12 godzin (równoważny system czasu pracy) oraz okres rozliczeniowy do maksymalnie 12 miesięcy.

BRAK KAR ZA OPÓŹNIENIA W PRZETARGACH PUBLICZNYCH

Wprowadzenie mechanizmu wydłużania terminów realizacji zamówień publicznych. Służyć temu będzie procedura zwalniająca z naliczania kar umownych za – związane z epidemią – opóźnienia w realizacji przetargów. Jednocześnie nienaliczenie kar umownych w tej procedurze nie będzie stanowić naruszenia dyscypliny finansów publicznych. Dodatkowo wprowadzony będzie przyspieszony tryb lub niestosowanie przepisów Prawa zamówień publicznych w przypadku zamówień niezbędnych do walki z koronawirusem.

ROZLICZENIE CAŁEJ TEGOROCZNEJ STRATY W PRZYSZŁYM ROKU

Umożliwienie podatnikom CIT i PIT, którzy ponoszą negatywne konsekwencje COVID-19, odliczenia straty poniesionej w 2020 r., od dochodu z działalności, uzyskanego w 2019 r. Warunek to osiągnięcie w 2020 r. – w porównaniu do 2019 r. – przychodów niższych o co najmniej 50 proc.

PRZEDŁUŻENIE BANKOWYCH KREDYTÓW OBROTOWYCH

Umożliwienie obliczania zdolności kredytowej w oparciu o dane finansowe na koniec 2019 r. Towarzyszyć temu będą rekomendacje w zakresie sposobu liczenia rezerw na kredyty. Sektor bankowy zadeklarował gotowość do przedłużenia kredytów obrotowych przy zmianie regulacji. Rozwiązanie to umożliwi wydłużenie kredytów obrotowych – o wartości ok. 150 mld zł – dla sektora przedsiębiorstw.

PRZEDŁUŻENIE LEGALNEGO POBYTU I ZEZWOLEŃ NA PRACĘ DLA OBCOKRAJOWCÓW

Wydłużenie wiz pobytowych i zezwoleń na pobyt czasowy cudzoziemców. Wydłużenie terminu składania wniosków o udzielenie zezwoleń pobytowych, przedłużenie wizy oraz przedłużenie pobytu w ramach ruchu bezwizowego, jeżeli wypadałby w okresie stanu zagrożenia epidemicznego lub stanu epidemii. Wydłużenie z mocy prawa okresów ważności zezwoleń na pobyt czasowy

oraz wiz krajowych (do 30 dni od dnia odwołania tego stanu).
Polityka nowej szansy

W sytuacji kryzysu makroekonomicznego duża liczba firm może być zmuszona do restrukturyzacji. Zwłaszcza małe i średnie przedsiębiorstwa mają problem ze skutecznym przejściem przez proces restrukturyzacji i wiele z nich kończy się upadłością lub likwidacją. Dlatego możliwa będzie pomoc dla MŚP, które przechodzą proces restrukturyzacji. Cel to ułatwienie im ponownego startu działalności gospodarczej. Rozwiązanie - które czeka jeszcze na uchwalenie przez Sejm - ma minimalizować przyszłe skutki gospodarcze pandemii.

Odroczenie niektórych obowiązków, m.in.:

- Przesunięcie terminu płatności zaliczek na podatek od wypłacanych wynagrodzeń w marcu i kwietniu 2020 r. (do 1 czerwca 2020 r.).
- Przesunięcie obowiązku składania nowego pliku JPK_VAT z deklaracją dla dużych podatników z 1 kwietnia na 1 lipca 2020 r.;
- Przesunięcie matrycy VAT z 1 kwietnia na 1 lipca 2020;
- Brak sankcji za złożenie deklaracji podatkowej i zapłaty podatku po terminie, jeśli nastąpi to do końca maja 2020 roku;
- Firmy, które są podatnikami CIT, będą miały więcej czasu na złożenie zeznania rocznego CIT-8 oraz wpłatę podatku. Termin został dla nich wydłużony do 31 maja br. Organizacje pozarządowe będą to mogły zrobić do 31 lipca;
- Przesunięcie obowiązku utworzenia Pracowniczych Planów Kapitałowych w średnich przedsiębiorstwach (II etap wdrożenia PPK). Nowe maksymalne terminy, to: 27 października 2020 r. na zawarcie umowy o zarządzanie PPK i 10 listopada 2020 r. na zawarcie umowy o prowadzenie PPK.
- Odroczenie do 13 lipca 2020 r. obowiązku zgłoszenia informacji do Centralnego Rejestru Beneficjentów Rzeczywistych (ustawa o przeciwdziałaniu praniu brudnych pieniędzy);
- Wydłużenie terminu na złożenie informacji o cenach transferowych do 30 września 2020 r.;
- Wydłużenie terminu na złożenie zawiadomienia o dokonaniu zapłaty powyżej 15 tys. złotych na rachunek niezamieszczony w wykazie podatników VAT, o którym mowa w art. 96b ust. 1 ustawy o VAT (z 3-dniowego do 14-dniowego);
- Przesunięcie terminu wejścia w życie rozwiązań prawnych dot. zrównania pozycji prawnej drobnych przedsiębiorców i konsumentów z 1 czerwca 2020 r. na 1 stycznia 2021 r.;
- Odroczenie podatku od sprzedaży detalicznej do 1 stycznia 2021 r.;
- Możliwość odroczenia terminu wykonania badań urzędzeń technicznych, z zachowaniem możliwości eksploatacji przez maksymalny okres kolejnych 6 miesięcy;
- Wydłużenie okresu sporządzania dokumentów ewidencji odpadów w formie papierowej do 31 grudnia 2020 r.

Informacje o rozwiązaniach - m.in. dla przedsiębiorców - przewidzianych w Tarczy Antykryzysowej - zawiera strona internetowa dot. tego pakietu. Jest ona dostępna pod adresem: www.gov.pl/tarczaantykryzysowa.

Źródło: Ministerstwo Rozwoju

5 miliardy złotych na antykryzysową pomoc dla firm

Kolejny program pomocowy Ministerstwa Funduszy i Polityki Regionalnej, który umożliwi udzielenie wsparcia przedsiębiorcom zmagającym się ze skutkami pandemii spowodowanej przez koronawirus, otrzymał akceptację Komisji Europejskiej. Jego budżet to 3 miliardy złotych.

Chodzi o rozporządzenie MFiPR w sprawie udzielania pomocy w formie dotacji lub pomocy zwrotnej w ramach programów operacyjnych na lata 2014-2020 w celu wspierania polskiej gospodarki w związku z wystąpieniem pandemii COVID-19.

Pieniądże będą dzielone w ramach poszczególnych programów operacyjnych 2014-2020.

Mamy już zgodę Komisji na udzielanie pożyczek, mamy na wykorzystanie pieniędzy, które zostały z instrumentów zwrotnych stosowanych w latach 2007-2013, teraz KE zaakceptowała rozporządzenie dotyczące wsparcia dotacyjnego. Każde zatwierdzone rozporządzenie ma jakiś budżet, ale dla jasności - nie jest tak, że z każdą decyzją Brukseli przybywa nam pieniędzy. Operujemy kwotą, jaka pozostała nam do zainwestowania z budżetu na lata 2014-2020. Łącznie w krajowych i regionalnych programach może to być około 30-40 miliardów złotych - mówi Małgorzata Jarońska-Jedynek, minister funduszy i polityki regionalnej.

O co zatem chodzi z tymi rozporządzeniami i dlaczego decyzje Komisji Europejskiej są tak ważne?

Podam przykład. W najbliższych dniach ruszą pożyczki płynnościowe, na które przekazaliśmy do BGK 400 milionów złotych z programu Inteligentny Rozwój. Przedsiębiorcy, którzy z nich skorzystają, będą mieli do zwrotu wyłącznie pożyczony kapitał, bez żadnych kosztów i prowizji. Razem z pożyczką dostaną dotację na spłatę odsetek. Uzgodnienie zasad takiego działania z Komisją sprawia, że pieniądze, które przeznaczamy na wsparcie przedsiębiorców - obrotowe czy inwestycyjne - wydajemy zgodnie z zasadami udzielania pomocy publicznej. Nikt nam, ani firmom nie zarzuci, że działamy w sposób nieuprawniony - wyjaśnia minister Jarońska-Jedynek.

Rozporządzenie wprowadza nowe, antykryzysowe zasady inwestowania pieniędzy unijnych i jest elementem Fundusowego Pakietu Antywirusowego. Gdy wejdzie w życie, możliwe będzie:

- udzielanie pomocy w formie dotacji lub pomocy zwrotnej (to wsparcie podobne do dotacji, ale podlegające zwrotowi w całości albo w części),
- wykorzystanie przez przedsiębiorców pomocy nie tylko na cele inwestycyjne, lecz także na kapitał obrotowy, czyli na bieżące działanie przedsiębiorstwa,
- otrzymanie pomocy również przez przedsiębiorców, którzy znaleźli się w trudnej sytuacji w związku z wystąpieniem pandemii, co jest odstępstwem od ogólnego zakazu udzielania wsparcia unijnego przedsiębiorstwom w trudnej sytuacji,
- wysoka maksymalna kwota pomocy możliwej do uzyskania - do 800 tysięcy euro na jednego przedsiębiorcę, niezależnie od wartości obrotów czy kosztów zatrudnienia pracowników.

Rozporządzenie wejdzie w życie po dostosowaniu go do decyzji Komisji Europejskiej i zakończeniu krajowej ścieżki legislacyjnej.

Źródło: www.gov.pl

Powrót Diadory na rynek polski

Diadora narodziła się w 1948 roku we Włoszech. Jest czymś więcej niż marką i zdecydowanie więcej niż samym „produktem”. Myślenie o produkcie w wydaniu Diadory to koncentracja idei, pasji i wizji. To wszystko powoduje, że marka ma duszę.

Diadora obecna jest w ponad 60 krajach na całym świecie i nadal się rozwija dzięki szerokiej gamie nowoczesnych produktów, w tym linii sportowych (szczególnie dedykowanych do takich sportów jak bieganie, piłka nożna i tenis) czyli ACTIVE. To linia, która przynosi sport w jeszcze bardziej osobisty wymiar, wierząc że każdy z nas jest bohaterem. Diadora to także kolekcje modowe i lifestyle'owe reprezentowane przez linię HERITAGE, która charakteryzuje się zarówno znakomitym kunsztem, jak i nowoczesnym stylem. Fundamentem tej linii produktów są ekskluzywna jakość Made in Italy oraz zastosowanie specjalnych zabiegów i połączenie technologii oraz wzornictwa. Uzupełnieniem tych dwóch linii jest SPORTSWEAR - kolekcja najmocniej zorientowana na streetwear, przemawiająca do nowego pokolenia młodych konsumentów poprzez kultowe produkty i niezwykłą współpracę z najbardziej wpływowymi projektantami i sklepami oferującymi sneakerowe perełki.

W tym roku Diadora i MM Sport podpisali umowę w zakresie dystrybucji na rynku polskim kolekcji sportowej i lifestyle'owej włoskiej marki. Już tej wiosny marka Diadora będzie dostępna na polskim rynku w wybranych sklepach multibrandowych oraz w czołowych conceptach sneakerowych.

„Polska stanowi strategiczny rynek dla dalszego rozwoju marki Diadora. MM Sport jest idealnym partnerem dla rozwoju naszego

biznesu dzięki znajomości polskiego rynku obuwia i odzieży sportowej” - oświadczył Enrico Moretti Polegato, Prezes Diadora S.P.A. „Jesteśmy dumni z faktu, że Diadora wybrała MM Sport na swojego przedstawiciela w Polsce. Widzimy w tej marce ogromny potencjał. Polski Klient zasługuje na produkt bardzo dobrej jakości. Diadora to marka znana z kultowych modeli, które mają długą tradycję i autentyczny włoski smak” - powiedział Maciej Maciantowicz, prezes i właściciel MM Sport.



Lekkie i miękkie botki Manitu

Jesienna prezentacja nowej kolekcji firmy Poelking Shoe Fashion na sezon jesień-zima 2020/2021 jest w tym roku niezwykle wszechstronna i bogata. Szeroka gama lekkich, miękkich botków Manitu, które marka zaproponowała jako nowatorski trend w ubiegłorocznym sezonie jesienno-zimowym, tak bardzo spodobała się klientom, że postanowiono ją poszerzyć. – Bazę

kolorystyczną tej kolekcji stanowią stonowane barwy ziemi, takie jak: brąz, karmelowy beż, zgaszona zieleń. Nie zabraknie również bieli, żółci, delikatnej czerwieni czy klasycznej czerni - wyjaśnia Małgorzata Felkel z firmy Poelking Shoe Fashion. Buty marki Manitu jak zawsze cechuje niesamowity komfort chodzenia oraz wygoda ich użytkowania.



4F wspiera szpital zakaźny w stolicy

Jak poinformował Igor Klaja, prezes OTCF S.A, do którego należy marka 4F, w związku z pandemią koronawirusa, firma chce wspierać służbę zdrowia, nie tylko w Polsce, ale także za granicą. Zarząd podjął decyzję o przekazaniu 20 proc. obrotu sklepu internetowego www.4F.pl, który pozostaje otwarty, dla

największego szpitala zakaźnego w Polsce – Szpitala MSWiA w Warszawie. 4F przekazało również gogle, które mają zabezpieczyć lekarzy i personel medyczny przed ewentualnym zarażeniem. Działania te rozpoczęto 14 marca br. i będą one kontynuowane do odwołania.

MM SPORT i KEEN przekazują buty służbom medycznym

Wszyscy widzimy, jak świat walczy w obliczu zagrożenia COVID-19 i związaną z tym pandemią. Zamykane są całe państwa. Jesteśmy świadkami tego, że rzeczywistość, którą znaliśmy do tej pory, zmienia się diametralnie. Obawa, niepewność, strach – to emocje, które towarzyszą każdemu z nas.

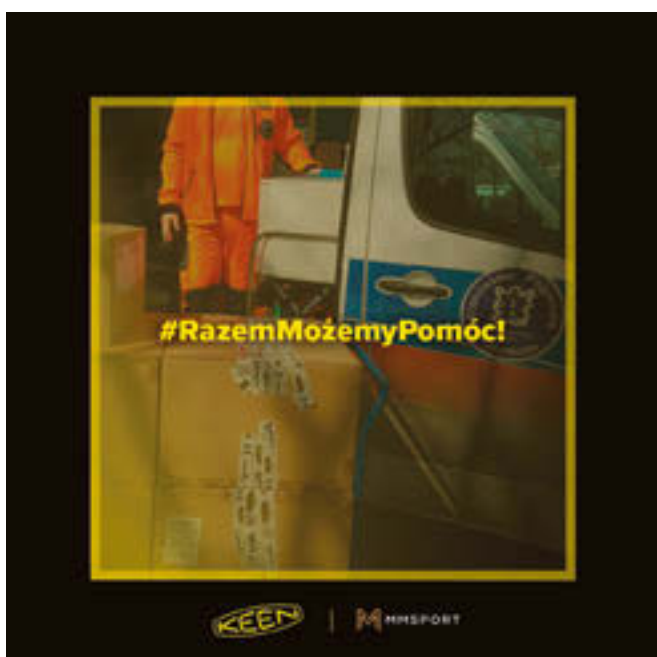
Marka KEEN od początku swojego istnienia założyła, że pomoc najbardziej potrzebującym to istotna część jej działalności. Angażuje się w pomoc biedniejszym obszarom świata, podnosząc standard życia mieszkańców. Produkty marki są tworzone odpowiedzialnie, z dbałością o środowisko - bo jak wiemy, nie ma biznesu na martwej planecie.

MM SPORT z siedzibą w podkrakowskim Kryspinowie dzieli z marką KEEN wspólne idee, dlatego firma postanowiła przeka-

zać 200 par butów o wartości detalicznej ponad 100 000 zł - dla obsługi karettek pogotowia w regionie małopolskim. Pierwsza część obuwia została już przekazana odpowiednim osobom. Tym samym, firma chce okazać gest solidarności, wsparcia i szacunku dla tych, którzy narażają się, aby ratować zdrowie i życie ludzi.

Pracownicy służb medycznych to osoby z pierwszej linii frontu walki z pandemią. To ratownicy, pielęgniarki, lekarze i kierowcy karettek codziennie muszą zmagać się z trudami rosnącej fali zachorowań. Są najbardziej narażoną grupą społeczną, pracującą dla naszego wspólnego dobra. To właśnie im para wygodnych i solidnych butów przyda się najbardziej.

Razem możemy pomóc! Razem możemy więcej!



Branża modowa zwiększa aktywność

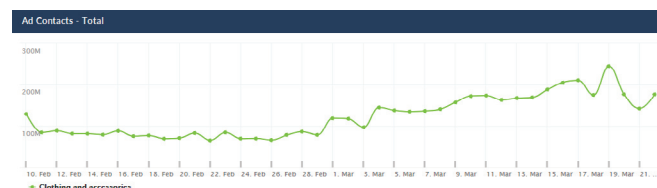
Ogłoszony w marcu b.r. stan epidemii i związane z nim ograniczenia w prowadzeniu działalności gospodarczej w oczywisty sposób wymusiły na wielu firmach modyfikację dotychczasowych działań marketingowych. Gemius przyjrzał się zmianom w aktywności reklamowej poszczególnych branż na przestrzeni 6 tygodni (od 10 lutego do 22 marca).



Branżą, na którą ostatnie tygodnie miały szczególnie negatywny wpływ, była oczywiście turystyka. Jak wynika z przedstawionych niżej danych, działające na tym rynku marki w znacznym stopniu zredukowały wolumen emitowanych reklam - w okresie 16-22 marca spadek wyniósł 37% w stosunku do tygodnia poprzedzającego i średnio 13% na przestrzeni 6 analizowanych tygodni. Co zaskakuje, mniej aktywna reklamowo była również branża farmaceutyczna. Swoje działania zintensyfikowały natomiast marki oferujące produkty do domu (household products oraz household equipment, furniture and decorations), sprzęt komputerowy

i audio-wideo, a także napoje i alkohol. Największy wzrost wolumenu kampanii cross-mediowych odnotowano jednak w branży odzieżowej - 12% w stosunku do poprzedniego tygodnia oraz średnio 19% w całym analizowanym okresie.

Biorąc pod uwagę dzienne wolumeny emisji zaobserwować można ponad dwukrotny wzrost liczby kontaktów reklamowych w branży odzieżowej. W ostatnim tygodniu badanego okresu było ich 1,3 mld, natomiast w pierwszym (7. tydzień tego roku) - 633 mln. Wynik ten wypracowany został głównie na platformie mobile, dla której zasięg na przestrzeni ostatnich 6 tygodni wyniósł 81% populacji badania gemiusAdReal (ok. 28 mln osób). Przekłada się to na 22,8 mln realnych użytkowników.

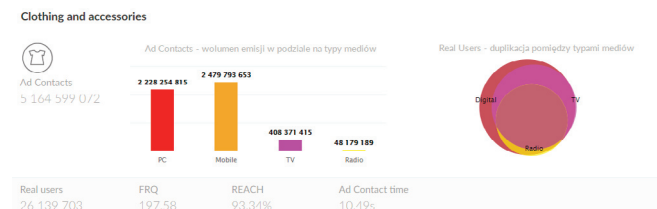
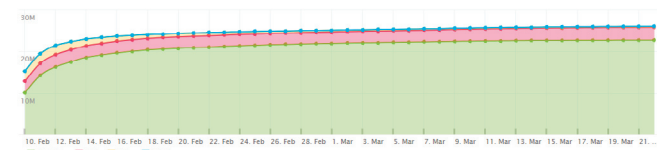


Źródło: gemiusAdReal

Pozostałe typy mediów, a więc telewizja, radio i komputery stacjonarne oraz laptopy, stale dobudowywały zasięg kampanii marek odzieżowych, by ostatecznie zwiększyć go o dodatkowe 12 punktów procentowych. Całkowity zasięg branży w okresie 10.02 - 22.03 wyniósł 93%, a więc 26 mln realnych użytkowników.

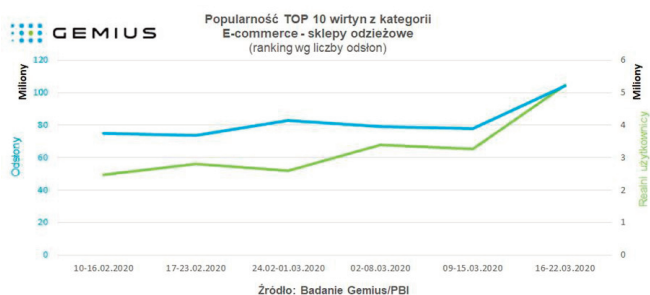


Źródło: gemiusAdReal. Dane prezentują średnią dynamikę pomiędzy 7. a 12. tygodniem bieżącego roku oraz różnicę procentową w wolumenie kampanii realizowanych w tygodniu 16-22.03 względem tygodnia poprzedzającego.



Źródło: gemiusAdReal

Okazuje się, że zwiększonej intensywności działań reklamowych w tej branży towarzyszył wzrost zainteresowania witrynami sklepów sprzedających odzież i obuwie. Na przestrzeni 6 analizowanych tygodni liczba użytkowników odwiedzających top 10 (pod względem liczby odsłon) sklepów wzrosła o 1,5 mln, a liczba wygenerowanych odsłon – o 55,1 mln.

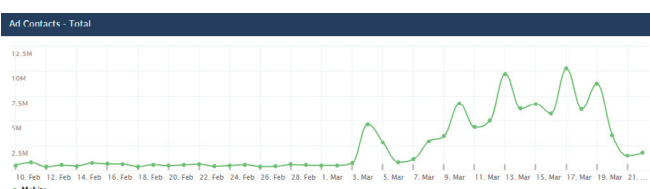
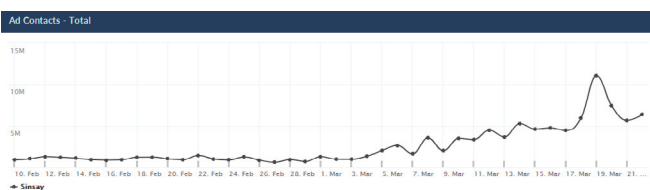
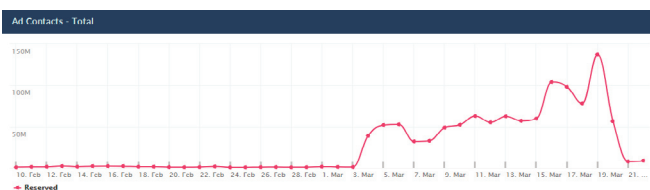


Wśród witryn z największą liczbą odsłon w tygodniu 16-22 marca znalazły się:

	Użytkownicy (RU)	Odsłony
ccc.eu	869 406	17 461 151
zalando.pl	1 481 750	13 813 434
eobuwie.com.pl	1 680 453	13 483 817
mohito.com	414 989	11 627 050
bonprix.pl	758 973	10 109 762
hm.com	318 271	9 782 488
sinsay.com	475 685	9 765 680
reserved.com	1 108 360	8 769 538
50style.pl	353 581	5 574 857
born2be.pl	495 648	4 082 052

Źródło: Badanie Gemius/PBI

W przypadku kilku wymienionych marek udało się zaobserwować wyraźną zbieżność pomiędzy realizowanymi działaniami reklamowymi a zwiększoną aktywnością internautów na stronach sklepów. Korelację taką widać m.in. w przypadku firm należących do grupy LPP – Reserved, Sinsay i Mohito. Każda z nich zintensyfikowała działania reklamowe w marcu, promując nowe kolekcje.



Na witrynach wszystkich trzech marek odnotowano znaczący wzrost liczby użytkowników i odsłon generowanych w tygodniu 16-22 marca, a więc w czasie, na który przypadły najintensywniejsze działania reklamowe.

		10-16.02	17-23.02	24.02-01.03	02-08.03	09-15.03	16-22.03
mohito.com	RU	103 990	246 242	579 925	296 911	173 148	414 989
	PV	790 172	690 580	1 522 310	1 523 647	521 245	11 627 050
sinsay.com	RU	172 306	352 217	214 533	226 813	303 315	475 685
	PV	855 037	2 652 112	2 345 296	9 954 505	2 793 860	9 765 680
reserved.com	RU	575 735	719 278	466 794	393 729	533 817	1 108 360
	PV	3 950 381	15 047 672	2 699 355	2 200 998	4 058 556	8 769 538

Źródło: Badanie Gemius/PBI

W zestawieniu sklepów oferujących odzież, które odnotowały szczególnie wysoką liczbę odsłon, znalazły się także marki sprzedające buty: CCC oraz eobuwie.pl. W badaniu gemiusAdReal są one ujęte w kategorii „trade”, a więc nie zwiększają wolumenu kampanii z branży odzieżowej, jednak także w ich przypadku intensyfikacja działań w marcu jest widoczna.



Zarówno w przypadku CCC, jak i eobuwie, zauważalny jest skokowy wzrost liczby odsłon i użytkowników w dwóch ostatnich analizowanych tygodniach.

		10-16.02	17-23.02	24.02-01.03	02-08.03	09-15.03	16-22.03
ccc.eu	RU	534 129	277 945	326 579	287 176	494 953	869 406
	PV	7 294 145	3 423 571	4 032 527	3 439 753	11 814 922	17 461 151
eobuwie.com.pl	RU	1 078 839	949 754	1 244 960	1 274 910	1 642 051	1 680 453
	PV	5 517 114	5 850 541	7 328 669	13 954 117	15 447 705	13 483 817

Źródło: Badanie Gemius/PBI

- Konsumenci nie mogą obecnie realizować swoich zakupowych potrzeb stacjonarnie, a jedynym rozwiązaniem tego problemu jest przeniesienie się do świata online'u. – komentuje Katarzyna Binert, E-commerce Manager w Gemiusie - Sklepy odzieżowe płacą ogromne czynsze w galeriach handlowych, naturalne jest więc, że chcąc zminimalizować straty wynikające z aktualnych ograniczeń, starają się zachęcić konsumentów do e-zakupów. Przygotowują liczne promocje dla nowych i obecnych klientów, a następnie reklamują je w kanałach digital.

Źródło: Gemius.pl

Zanim nadejdzie lato



Nie wiadomo jeszcze jak długo potrwa i jakie będą konsekwencje pandemii COVID-19, ale skoro już jednak mamy stan przymusowej domowej izolacji, warto wykorzystać ten czas na porządkowanie i przegląd garderoby, a zwłaszcza butów, którym na co dzień nie poświęcamy zbyt wiele uwagi. Można porządnie wyczyścić oraz zakonserwować jesienno-zimowe trzewiki i ko-

zaki przed schowaniem do szafy, a z pudeł i pawlaczy - wyciągnąć letnie obuwie: trampki, sandały czy baleriny. Powiedzmy sobie szczerze - zimy w tym roku nie było. A jeżeli nie było porządnej zimy, to znaczy że będzie... upalne lato. I zapewne znowu padną rekordy ciepła w Polsce. Dlatego warto wcześniej przygotować siebie i swoje obuwie na piekące słońce i wysokie temperatury.

Najczęściej są to przewiewne i wygodne buty wykonane z naturalnych materiałów. Jeżeli służą już kolejny sezon, warto w pierwszej kolejności porządnie je wyczyścić. Czasami aż trudno uwierzyć, że zamknięte przez zimę w szafie buty, po zastosowaniu profesjonalnych preparatów czyszczących, mogą znów zachwycać.

Do butów sportowych polecamy produkty z linii **Cocciné Sneakers Line**. W tej serii znaleźć można szampon, impregnat, dezodorant, preparat do czyszczenia podeszew, korektor, a nawet odplamiacz. Dzięki takiemu zestawowi można skutecznie pozbyć się zabrudzeń oraz wydobyć oryginalny kolor i spowodować, że letnie obuwie przeżyje drugą młodość.

Podczas wysokich temperatur nasze ciało się poci – nie inaczej jest ze stopami, a ciepło i wilgoć to idealne środowisko do rozwoju drobnoustrojów w butach. Dlatego też doradzamy systematyczne używanie **Cocciné Doe Shoe**. Ten dezodorant z nanocząsteczkami srebra i krzemionki błyskawicznie i skutecznie odświeża każdy rodzaj obuwia sportowego. Ma właściwości antyseptyczne, czyli likwiduje drobnoustroje i grzyby, które są przyczyną nieprzyjemnego zapachu.

Wkładki profilowane

Cocciné Sneakers Line ma na najbliższe lato do zaoferowania znacznie więcej: nowe wkładki profilowane do kształtu stopy. Seria obejmuje trzy produkty komponowane warstwowo z różnego rodzaju pianek (m.in. EVA, PU, PES, MEMORY). Dla osób aktywnych fizycznie proponujemy Sport Universal, dla poszukujących wrażeń podczas wędrówek i spacerów w terenie – Trekking Trace, a dla wszystkich tych, którzy potrzebują komfortu w codziennym obuwie sportowym lub casualowym – City Comfort.

Cocciné Sport Universal to miękka z przodu, a stabilna i usztywniona z tyłu wkładka, która zapewni komfort pod przodostopiem i stabilizację pięty podczas zmian kierunku ruchu. Będzie wspierać ona prawidłową biomechanikę nóg oraz dbać o zdrowie i bezpieczeństwo stóp podczas uprawiania sportu. Trwała i elastyczna konstrukcja nie traci właściwości podczas użytkowania.

Dla wielbicieli szlaków z dala od cywilizacji zaprojektowano **Trekking Trace** - wielowarstwową, usztywnioną wkładkę z korytkiem piętowym, która utrzymuje stabilizację stopy nawet podczas długich wędrówek. Jest przy tym dość elastyczna, by amortyzować mikrowstrząsy. Profilowana konstrukcja podpira delikatnie łuk poprzeczny i zapobiega przesuwaniu się stopy w bucie.

Wkładka **City Comfort** powstała w celu zapobiegania bólom i stanom zmęczeniu stóp. Jak delikatna poduszka dopasowuje się do kształtu stóp, przyjmuje na siebie siłę nacisku i amortyzuje. Kompozycja pianki, lateksu oraz oddychającego materiału tekstylnego pozwala stopom pozostać w dobrej kondycji podczas pokonywania miejskich tras.

Niezależnie od tego, jakie okaże się tegoroczne lato, jakie mamy plany i które z nich uda się zrealizować, z produktami **Cocciné Sneakers Line** możemy się odpowiednio przygotować, a potem spędzić je aktywnie oraz komfortowo.





EURO SHOES PREMIERE COLLECTION

Od 25 do 28 lutego w kompleksie wystawienniczym Sokolniki w Moskwie odbyła się wiodąca rosyjska wystawa obuwia, toreb i akcesoriów Euro Shoes Premiere Collection. Europejskie i rosyjskie marki zaprezentowały swoje najnowsze kolekcje obuwia i wyrobów skórzanych na sezon jesień-zima 2020/21.

Pod koniec lutego zimowa wystawa Euro Shoes Premiere Collection gościła wystawców z 10 krajów: Austrii, Niemiec, Hiszpanii, Włoch, Polski, Mołdawii, Turcji, Finlandii, Francji i oczywiście Rosji.

Statystyki wystawy są następujące: liczba uczestników - 110, liczba profesjonalnych zwiedzających - 6000, łączna powierzchnia - 5400 metrów kwadratowych. Metrów. Na wystawie było reprezentowanych około 250 marek (wśród nich są regularni wystawcy Caprice, Tamaris, Jana, Marco Tozzi, S'Oliver, Hoegl, Gabor, Salamander, Rieker, Baden, Geox, IGI & Co, Semler, Sioux, ARA, AXA, Imac, Bugatti, Buergerschuhe, Romika, Basconi, Clarks, Pikolinos, Lloyd, Luhta, Peter Kaiser, Di Gregorio i inni).

Tradycyjnie prezentowana była duża ekspozycja tureckich producentów.

Drugiego dnia targów wystawę tureckich uczestników odwiedził Mehmet Samsar, Ambasador Nadzwyczajny i Pełnomocnik Republiki Turcji w Rosji. Od czasu wznowienia bliskich stosunków gospodarczych między Rosją a Turcją w 2017 r. tureckie marki obuwia są regularnie reprezentowane na targach Euro Shoes Premiere Collection w Moskwie, a Pan Samsar jest obowiązkowym i bardzo mile widzianym gościem tego wydarzenia. Na moskiewskiej targach nie tylko wystawiają się tureccy producenci obuwia, ale są nawet obecne przedstawicielstwa niektórych regionów Turcji, w których koncentrują się przedsiębiorstwa obuwnicze i skórzane tego kraju.

Dzięki tak szerokiej reprezentacji, rosyjscy nabywcy mają doskonałą okazję do zapoznania się z dużą liczbą tureckich marek i złożenia zamówienia na wybrane modele obuwia w możliwie najwcześniejszym terminie.



MARKI PREMIUM NA EURO SHOES

Oprócz głównej puli marek średnich, w tym roku na wystawie zaprezentowano marki premium obuwia i akcesoriów: główny rosyjski detalista mody - sieć Rendez-Vous, pojawił się na Euro Shoes.

Wystawa otworzyła sezon przedsprzedażowy na kolekcję jesień-zima 2020/21. Pierwszego dnia imprezy organizatorzy zauważyli wysoką frekwencję i aktywność kupujących ze wszystkich regionów Rosji, a także z krajów WNP - Armenii, Białorusi, Kazachstanu, Kirgistanu, Tadżykistanu.

CIEKAWY PANEL BIZNESOWY

W ramach wystawy, w drugim i trzecim dniu odbyły się liczne seminaria i kursy mistrzowskie, szkolenia wiodących ekspertów rynkowych.

Głównymi tematami dyskusji były zmiany formatu sprzedaży detalicznej wraz z rozwojem nowych technologii, obsługi klienta, cyfryzacją handlu detalicznego, zmianą doświadczeń klientów pod wpływem technologii cyfrowych, rozwojem segmentu sprzedaży internetowej, a także obowiązkowym oznakowaniem obuwia. Prawdziwym full house od publiczności było seminarium blogerki modowej Eleny Vinogradowej na temat sieci społecznościowych i rozwoju sklepu obuwniczego na Instagramie. Nie mniej interesujące było wydarzenie w nowej, bardzo istotnej for-

mie publicznych wystąpień - dyskusja trzech ekspertów rynku detalicznego mody na temat „Jaki będzie sklep offline za 5 lat? Formuła na sukces”.

Ekspert w dziedzinie wizualnego merchandisingu i budowy sklepów Marina Polkownikova, ekspert w zakresie profesjonalnego oświetlenia handlowego, Maria Uvarova oraz ekspert w dziedzinie pracy centrów handlowych i ich interakcji ze sklepami najemców - Sofya Schukina przeprowadziły interesującą, pouczającą rozmowę na temat wpływu globalnych trendów na zachowanie konsumentów i o tym, jaki powinien być sklep offline do 2025 r.

O WYSTAWIE

Międzynarodowa profesjonalna wystawa obuwnicza Euro Shoes Premiere Collection odbywa się dwa razy w roku (luty i sierpień) w Moskwie, w Centrum Wystawienniczo-Kongresowym Sokolniki, w formie prywatnego salonu, impreza przeznaczona jest wyłącznie dla specjalistów rynku.

Wystawa jest platformą do spotkań firm produkcyjnych i kupców, przedstawicieli rosyjskiego biznesu detalicznego. Wystawcami są producenci obuwia i akcesoriów z Rosji, Niemiec, Włoch, Portugalii, Hiszpanii, Turcji, Austrii, Francji, Polski, Norwegii, Serbii i innych krajów. Letnia wystawa Kolekcja Euro Shoes Premiere jest zaplanowana na: 25-28 sierpnia 2020 r.

Wiosenna edycja Targów Mody Poznań

Wiosna w Poznaniu rozpoczęła się w tym roku nieco szybciej – Targami Mody Poznań, które odbyły się w dniach 19-20.02.2020. Nowe kolekcje na nadchodzące sezony: wiosna-lato 2020 i jesień-zima 2020-2021 zrobiły ogromne wrażenie.



Branża mody zmienia się niezwykle dynamicznie, a mimo to, wciąż przyciąga rzeszę stałych i nowych fanów. Na Targach Mody Poznań ponownie zgromadzili się producenci i projektanci z Polski oraz takich krajów, jak Austria, Bangladesz, Dania, Hiszpania, Indie, Niemcy, Portugalia, Ukraina oraz Włochy. Wśród zwiedzających pojawiła się również liczna grupa reprezentantów programu Hosted Buyers z Rosji, Kazachstanu, Mołdawii, Białorusi oraz Ukrainy.

KONGRES FACHOWCÓW

19. lutego odbył się już po raz trzeci Kongres Fachowców, który ponownie poprowadziła Paulina Smaszcz-Kurzajewska. Wśród prelegentów znaleźli się: Adam Leja – kolekcjoner sztuki, Ania Kuczyńska – projektantka mody, opowiadająca o antykonsumpcjonizmie, Irina Nechaeva – organizatorka Fashion Weeku w Kazachstanie oraz przedstawiciele takich firm i organizacji, jak Domodi.pl – prelekcja na temat słowa pisanego i contentu, Bohema Clothing – ekologiczne buty ze skóry ananasa, Uniwersytet Technologiczno-Humanistyczny w Radomiu – zawód projektanta i analiza przesłanek modowych, Allegro – promowanie brandu na portalu oraz WKB Wierciński, Kwieciński, Baehr – prawne aspekty lokowania produktów przez influencerów, a także Konrad Ziaja z Cinematic VR o nowoczesnych technologiach w przemyśle modowym.

Wszyscy uczestnicy Targów Mody Poznań mogli również wziąć udział w dwóch seminariach Anny Bombały z firmy Moda Consulting, która opowiadała o tym, jak liczyć koszty w przedsiębiorstwie modowym. Zaproponowana przez Panią Annę tematyka, jest odzwierciedleniem zgłaszanych przez polskich producentów potrzeb.

GALA MODY I POKAZY HANDLOWE

Pierwszego dnia odbyła się również Gala Mody, w tym roku w nowej odsłonie profesjonalnego pokazu mody. Salę Ziemi podzieliliśmy na trzy części – w jednej z nich odbył się Kongres Fachowców, w drugiej pokaz mody, w trzeciej zaś po pokazach odbył się bankiet. Na wybiegu modelki i modele zaprezentowali najnowsze kolekcje takich marek, jak Cosel, Feria, Blanka Arustamian, Semper, Sjofne, Boho-Wo, Patrizia Aryton, Wine & Fashion z marką Lion of Porches oraz Impression z kolekcjami marek Elisa Cavaletti, Reste oraz Beaumont. Marka Hammer, jak zawsze zachwyciła obserwatorów podczas pokazów mody, używając modelkom najnowszych modeli butów. Całości towarzyszyła muzyka na żywo, którą miksował DJ, a w rytm przygrywał genialny saksofonista. Niezwykle wrażenie na gościach zrobiły efekty specjalne – opadające kurtyny, których nikt się nie spodziewał oraz profesjonalna gra świateł.

Drugiego dnia miały miejsce także pokazy handlowe, które w tym roku przeniesiono na ekspozycję. Modelki prezentowały kolekcje marek Cedar, Sjofne, Blanka Arustamian, She Women's Fashion oraz Wine & Fashion na specjalnie przygotowanym wybiegu, zjeżdżając z ruchomych schodów. Spektakularne show przyciągnęło tłumy obserwatorów. Zwiedzający licznie zebrali się wzdłuż czerwonego dywanu, obserwując trendy i najnowsze fasony.

TRENDY 2020/2021

Dwa piętra Poznań Congress Center wypełniły się stoiskami z modą damską, męską, dodatkami i akcesoriami, a także obuwiem. Można było zauważyć także przemycony w projektach odcień Classic Blue – wybrany przez Pantone kolorem roku 2020. Na stoiskach można było zobaczyć także modę premium oraz kolekcje młodych projektantów, którzy stawiają dopiero swoje pierwsze kroki w biznesie. Nie zabrakło także marek ekologicznych, w tym firm, które produkują buty ze skóry ananasa.

– Asortyment podczas Targów Mody Poznań był bardzo bogaty. Wśród wystawców zaprezentowali się przedstawiciele zarówno polskich, jak i zagranicznych marek. Wiele firm świętowało również swoje jubileusze, m. in. firma Patrizia Aryton, która równie 30 lat temu debiutowała właśnie podczas Poznańskiego Tygodnia Mody – tak wówczas nazywały się targi mody w Poznaniu. Niewątpliwie furorę robi także moda ekologiczna, w tym słynne już buty ze skóry ananasa, które są produktem w pełni wegańskim, idealnie odpowiadającym najnowszym trendom oraz potrzebom rynku – powiedziała dyrektor Targów Mody Poznań, Karolina Michalak.

MODA W SZTUCE – SZTUKA W MODZIE

Podczas Targów Mody Poznań pojawiły się również influencerki modowe, które przygotowywały stylizacje, wykorzystując najnowsze kolekcje wystawców. Dobierały one kolory, printy i fasony zgodnie z najnowszymi trendami, by w końcu zrobić sobie zdjęcia na profesjonalnej ścianie, prezentując obserwatorom swoje wybory. Zaprezentowane zostały także prace studentów Uniwersytetu Artystycznego w Poznaniu i prowadzących pracownię - dr Ewy Mróz Pacholczyk i Anny Regimowicz-Korytowskiej prof. UAP. Większość projektów była odpowiedzią na temat „UBIÓR-KOKON, czy „UBIÓR-KOPERTA”, ale pojawiły się również tematy indywidualne. Prace były bardzo zróżnicowane, tak jak spojrzenie na inspiracje i myślenie o modzie, ubiorze, kostiumie. Na pokazie zaprezentowane zostały dzieła studentów II, III roku studiów licencjackich oraz I i II roku studiów magisterskich. Na wystawie pojawiły się dodatkowe "papierowe" prace studentów I roku.

Uczestnicy Targów Mody Poznań mogli również obejrzeć wystawę „Modowe inspiracje” Mariusza Płoszaja-Mazurka, malarza, grafika, projektanta, managera kultury, absolwenta Akademii Sztuk Pięknych w Warszawie i Uniwersytetu Warszawskiego. Przez wiele lat pracował on jako Art Director w sieciowych agencjach reklamowych i dziale promocji Telewizji Polsat. Od 2013 roku jest dyrektorem Kazimierskiego Ośrodka Kultury, Promocji i Turystyki w Kazimierzu Dolnym oraz prezesem zarządu Stowarzyszenia Kazimierska Konfraternia Sztuki – Kolonia Artystyczna w Kazimierzu Dolnym.



Małgorzata Felkel, Poelking Shoe Fashion

Lutowa edycja MTP w Poznaniu, prezentująca kolekcje na sezon jesień-zima 2020/2021 uważam, że należy do mało udanych. Niewątpliwie jest to najważniejsza impreza targowa. Pokazujemy tu nowe kolekcje, możemy spotkać się z firmami, które z nami współpracują. Ostatnio wielu właścicieli przyjechało na te targi z odległych miejscowości, a tu... wystawców brak. Założeniem takich spotkań jest nawiązanie relacji handlowych, budowanie wizerunku, zabiegi marketingowe czy finansowe. Bardzo drogie opłaty związane z targami spowodowały, że wielu wystawców w trakcie trwania imprezy zorganizowało swoje prezentacje w pobliżu obiektu targowego, w wynajętych pokojach czy salach hotelowych. Myślę, że termin ostatniej edycji był mało atrakcyjny, zbyt wczesny. Mało udany sezon jesienno-zimowy spowodował, że zamówień zbyt dużo nie przybywało, kontraktacje polegały na rozmowach, których tematem głównym były dalsze losy naszej branży. W tak trudnych momentach powinniśmy relacje między wystawcami opierać na lojalności i solidarności. Impreza targowa musi być jedna, wspólna, bo w jedności siła. Chciałabym bardzo podziękować wszystkim naszym kontrahentom za współpracę i nowe zamówienia. Trudne momenty też są do przetrwania i tego należy się trzymać.

BRANŻA OBUWNICZA W LICZBACH

Konkurenci Polski na rynkach największych światowych importerów

Departament Strategii i Analiz Międzynarodowych, PKO BP

JAPONIA

Import obuwia do Japonii zanotował w latach 2013–2017 wzrost o 4,9% z 4,5 mld EUR do 4,7 mld EUR.

W strukturze japońskiego importu dominującą pozycję zajmują Chiny z udziałem wynoszącym 52,9%. Obuwie importowane z Polski o wartości 469 tys. EUR stanowiło w 2017 r. 0,01% importu Japonii, co daje Polsce 42. miejsce wśród dostawców obuwia do Japonii.

Według prognoz portalu Statista przychody na japońskim rynku obuwia wyniosą 11,7 mld EUR w 2018 r., a rynek będzie rosł rocznie o 1,9% (CAGR 2018–2021).

Zgodnie z prognozami największym segmentem rynku pozostanie segment obuwia skórzanego, który wygeneruje w 2018 r. przychody w wysokości 6,9 mld EUR. W perspektywie do 2021 r. obuwie skórzane powinno utrzymać swój udział w rynku. W 2018 r. przeciętny Japończyk wyda na obuwie 93 EUR.



Top 10 Dostawców + Polska

Kraj	Udział	mIn EUR
1. Chiny	52,9%	2 478
2. Wietnam	18,0%	842
3. Indonezja	7,6%	355
4. Włochy	6,3%	297
5. Kambodża	3,8%	178
6. Myanmar	2,3%	108
7. Bangladesz	1,4%	65
8. Indie	0,9%	44
9. Hiszpania	0,9%	41
10. Niemcy	0,7%	33
...		
42. Polska	0,01%	0,5

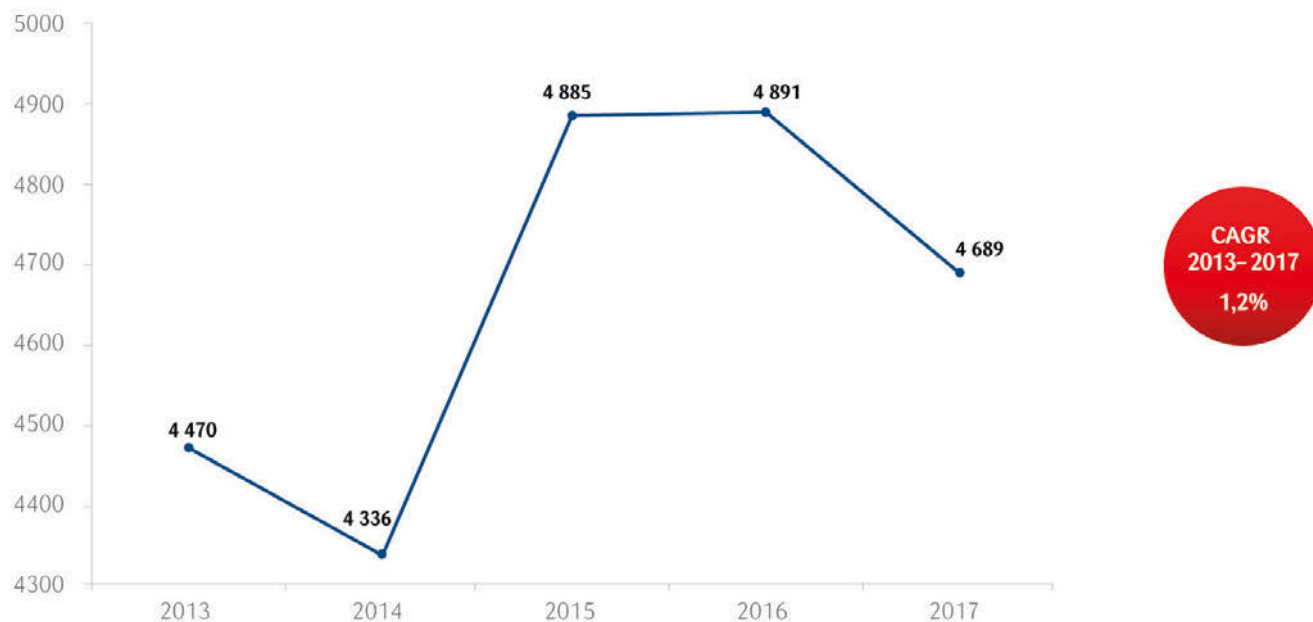
Struktura importu obuwia w Japonii



26%	Obuwie o podeszwach zewnętrznych z gumy lub tworzyw sztucznych i cholewkach z materiałów włókienniczych
23%	Obuwie niezakrywające kostki, z podeszwą zewnętrzną i cholewką z gumy lub z tworzyw sztucznych, pozostałe
15%	Obuwie o podeszwach z gumy lub tworzyw sztucznych i cholewkami ze skóry wypr., niezakrywające kostki
12%	Obuwie sportowe; buty do tenisa, koszykówki, gimnastyczne, treningowe itp. o podeszwach zew. z gumy lub tw. sztucznych i cholewkach z materiałów włókienniczych
3%	Obuwie zakrywające kostkę z podeszwą zewnętrzną i cholewką z gumy lub z tworzyw sztucznych
3%	Obuwie o podeszwach z gumy lub tworzyw sztucznych i cholewkami ze skóry wyprawionej, zakrywające kostkę
3%	Obuwie o podeszwach i cholewkach ze skóry wyprawionej, niezakrywające kostki
3%	Buty sportowe oprócz butów narciarskich, snowboardowych i do biegów narciarskich, z podeszwami wewnętrznymi i cholewkami z gumy lub tworzyw sztucznych
2%	Obuwie nieprzemak. zakrywające kostkę, ale niezakr. kolana, b. obuwia z met. noskiem ochronnym; z podeszwami zewnętrzn. i cholewkami z gumy l. tworcz. sztucz.
2%	Cholewki i ich części, inne niż usztywniacze
7%	Pozostałe

Źródło: International Trade Center 2017 r.

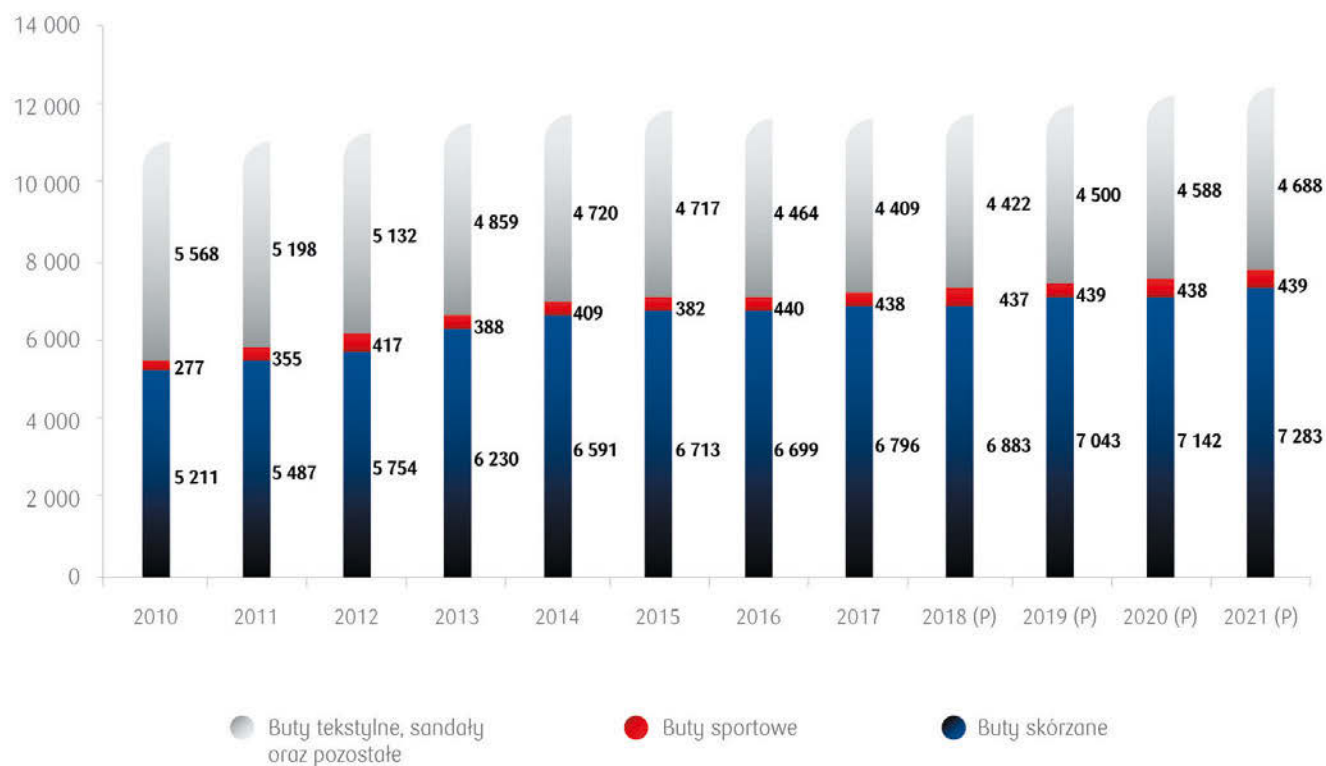
Import obuwia w Japonii (mln EUR)



Źródło: International Trade Centre

Źródło: International Trade Center

Rynek obuwia w Japonii – wartość przychodów (mln EUR)



Źródło: Statista

Stylizacje na wiosnę dla niej i dla niego

Soczyste i wyraziste kolory definiują wiosenny look. Świetnie harmonizują z odcieniami jeansu – granatu i błękitu. W nowym sezonie obowiązuje wygoda i luz. Wygodne buty zapewnią komfort i podkreślą wiosenny outfit.



marynarka bonprix 109,99zł; buty Diverse 99,99zł
torebka answear.com 219,90zł; sukienka Diverse
139,99zł; plecak Kendall+Kylie/mmsport.pl 229,95zł;
okulary Hawkers/mmsport.pl 129,95 zł



jeansy Lee 329 zł; plecak Timberland 399,99 zł;
buty Alexander McQueen/mybudapester.com
1806 zł; bluza Diverse 159,99zł; t-shirt Salewa;



LEE



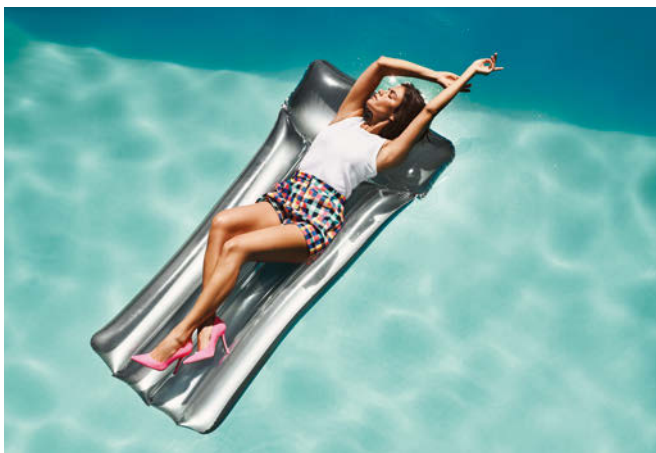
bluza answear.com 119,90zł; bluza Misha 129,99zł
spódnica Esprit 199zł; daszek Dynafl 129 zł;
buty Calvin Klein Jeans/answear.com - 489 zł;
torebka answear.com 69,90zł



DIVERSE



bluza Diverse 139,99zł; czapka Timberland;
t-shirt Diadora/mmsport.pl 129,95 zł;
buty Diadora/mmsport.pl 799,95 zł;
jeansy Wrangler 329,95 zł



Wiosna i lato w eobuwie.pl

Eobuwie.pl w swojej kolekcji wiosenno-letniej przygotowało bogatą ofertę, w której każdy znajdzie coś dla siebie. Jak zawsze priorytetem lidera sprzedaży butów online było przygotowanie wysoko jakościowej, wszechstronnej kolekcji.

Oferta jest pełna najpopularniejszych marek takich jak Guess, Pinko, Fila, Karl Lagerfeld, Tommy Hilfiger czy Hugo. W kolekcji wiosennej można znaleźć zarówno casualowe jak i eleganckie modele obuwia, a także torebek, pasków, zegarków, okularów przeciwsłonecznych i innych dodatków.

W tym sezonie eobuwie.pl zaprezentowało także nową markę własną stworzoną we współpracy z Evą Longorią. Produkty sygnowane przez gwiazdę były inspirowane jej personalnym stylem. Wśród bogatej oferty ponad 130 modeli znajdziemy stylowe i wszechstronne modele, zarówno szpilek jak i sneakersów. W kolekcji dominują stonowane kolory, ale znajdziemy w niej również bardziej wyraziste barwy takie jak czerwony, złoty czy srebrny.

eobuwie.pl SA jest liderem rynku sprzedaży obuwia i akcesoriów online w Europie Środkowo- Wschodniej, oferującym ponad 80 tys. produktów od ponad 500 marek. Spółka działa obecnie na 15 europejskich rynkach.



WZORY. A MOŻE KOŁORY?

Zawsze w Twoim stylu

 eobuwie.pl

WYBÓR SPOŚRÓD 500 MAREK

LIU-JO

GUESS

gino rossi

TOMMY HILFIFGER

-eva longoria